

*Василевская Юлия Александровна, Кошевец Светлана Феликсовна*

*г. Минск, Республика Беларусь*

## **К ВОПРОСУ ОБ АДАПТАЦИИ ИНОСТРАННЫХ СТУДЕНТОВ, ОБУЧАЮЩИХСЯ В БЕЛАРУСИ**

Одним из актуальных вопросов современного интернационального образования является проблема адаптации иностранных студентов к новым для них реалиям языковой, социально-культурной среды страны, где им предстоит провести довольно продолжительный отрезок времени. Возникает данная проблема и при организации процесса обучения иностранных студентов в Белорусском государственном медицинском университете, который, как ведущий медицинский вуз республики, привлекает учащихся из разных уголков планеты. Обучение иностранных граждан в БГМУ началось в 1970 году. Сегодня в вузе обучается около 2000 студентов из 18 стран мира. За почти полувековую историю сотрудничества медицинский университет стал стартовой площадкой для 2332 выпускников.

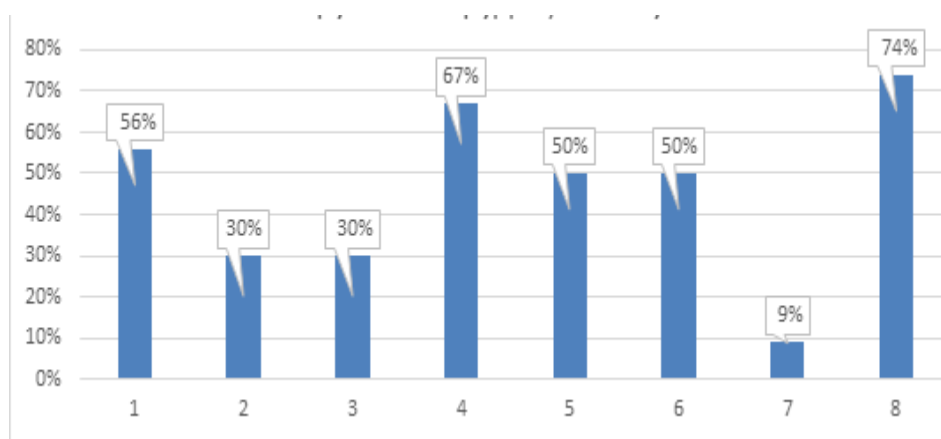
Подготовка иностранных студентов представляет собой активный период обучения в условиях русской языковой среды в стране, о климатических, социально-культурных, экономических и политических характеристиках которой студенты, как показывает практика, мало информированы. Поэтому традиционно в вузе в начале очередного учебного года проводится цикл мероприятий, направленных на преодоление студентами первого курса трудностей, связанных с адаптацией. Одной из продуктивных форм работы на начальном этапе является анкетирование. В сентябре 2016 года в анкетировании, призванном выявить проблемы и трудности адаптации, участвовали 60 студентов-первокурсников медицинского факультета иностранных учащихся из 8 стран мира.

Как известно, одним из показателей адаптации является степень приспособления организма к условиям среды, а также так называемая адаптированность, которая представляет собой возможности организма, позволяющие поддерживать его функционирование на нужном уровне.

Традиционно выделяется 3 вида адаптации иностранных учащихся: физиологическая; социально-культурная, которая объясняется изменением условий, а нередко качеством жизни; академическая, связанная с новыми требованиями к учебной деятельности и нагрузками. Исходя из типологии адаптации, студентам-первокурсникам была предложена анкета, включающая в себя 4 блока вопросов.

Первый вопрос носил общий характер и выявлял, какой из трёх видов адаптации представляет для иностранных студентов наибольшую трудность. Результаты показывают, что в равной степени проблемы связаны с академической (46%) и физиологической адаптацией (50%), социокультурная адаптация вызывает меньше трудностей (19%). Следующий вопрос был направлен на выявление трудностей с физиологической (бытовой) адаптацией у иностранцев, так как одна из причин психологического дискомфорта, снижения интереса к учебному процессу – это трудности климатической адаптации. Иностранцы, приезжающие в Беларусь, испытывают влияние климата, связанное со сменой климатических зон, и в отдельных случаях сбой биоритмов из-за смены часовых поясов. Учащимся были предложены 8 вариантов продолжения фразы «Жить в Беларуси трудно, потому что...». В результате анализа было выявлено, что иностранные студенты наибольшие трудности испытывают в связи с жизнью вдали от семьи (74%) и финансовыми проблемами (67%).

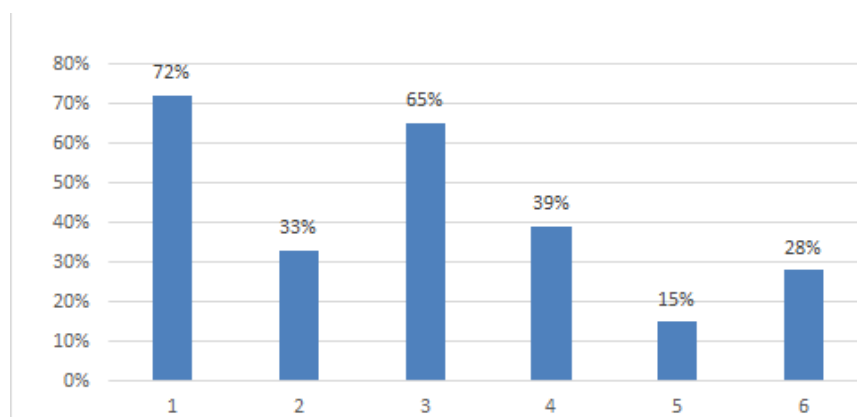
Третьим по популярности вариантом продолжения предложенной фразы стал вариант «... не могу привыкнуть к климату» (56%). Полная картина ответов иностранных студентов приведена на рис. 2.



*Рис. 2. Жить в России мне трудно, потому что...*

1) Не могу привыкнуть к климату; 2) мне трудно жить самостоятельно; 3) я не умею хорошо планировать свое время; 4) испытываю финансовые проблемы; 5) плохие условия проживания в общежитии; 6) не могу привыкнуть к еде; 7) не могу привыкнуть к разнице во времени из-за смены часовых поясов; 8) родители и друзья далеко от меня.

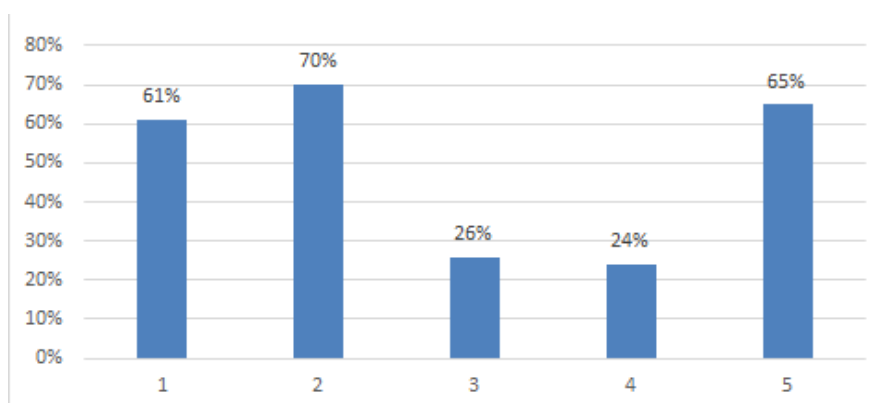
Третье задание было связано с определением проблем, вызванных академической (учебной) адаптацией. Для выявления трудностей, связанных с учебой, были предложены 6 вариантов продолжения фразы «Мне трудно учиться в университете, потому что...». Анализ полученных ответов показал, что наибольшие трудности у иностранных студентов, обучающихся на подготовительном факультете и первом курсе, вызывает большая учебная нагрузка (72 %) и проблемы, возникающие в результате отличий в системе преподавания и оценивания (62 %). Наглядно результаты продолжения фразы «Мне трудно учиться в университете, потому что...» приведены на рис. 3.



*Рис. 3. Мне трудно учиться в университете, потому что...*

1) Большая нагрузка; 2) плохие отношения с одногруппниками; 3) другая система преподавания и оценивания; 4) мало практики в русском языке; 5) у меня плохие отношения с преподавателем; 6) недостаточная предыдущая подготовка.

Четвертый вопрос был посвящен выявлению проблем социокультурной адаптации иностранных студентов-первокурсников, которая, по результатам ответов на первый вопрос, вызывает меньше всего трудностей. Для выявления проблем социокультурной адаптации было предложено 5 вариантов продолжения фразы «Проблемы, с которыми я встретился в Беларуси, – это...». На первом месте у студентов стоит проблема незнания сотрудниками банков, больниц, нотариальных контор иностранных языков (70 %). Выделение данных проблем связано с тем, что студенты, уровень коммуникативной и социокультурной компетенции которых еще недостаточен для решения личных вопросов, не уверены в правильности формулировки своих запросов и просьб, а также понимания ответов сотрудников учреждений.



*Рис. 4. Проблемы, с которыми я встретился в Беларуси, – это...*

1) Недоброжелательное отношение к иностранцам; 2) сотрудники больниц, банков, нотариальных контор и других структур не владеют иностранными языками; 3) нет возможности соблюдать религиозные ритуалы; 4) внимание со стороны милиции; 5) недостаточное количество культурных мероприятий для иностранных студентов.

Таким образом, анкетирование студентов подготовительного факультета и первого курса по вопросам адаптации позволило сделать следующие выводы:

1) наибольшие трудности у студентов-иностранцев вызывают процессы адаптации к быту и обучению;

2) в физиологической адаптации проблемы связаны с новыми условиями жизни вдали от семьи, финансовыми проблемами и адаптацией к климату Беларуси;

3) в академической и социокультурной адаптации трудности связаны с большой учебной нагрузкой и недостаточным уровнем владения русским языком.

### **Литература**

1. Александровский, Ю.А. Состояния психологической адаптации и их компенсация. – М., 1976. – 176 с.

2. Лебедева О.А., Скопина Ю.И. Проблемы и трудности адаптации иностранных студентов-первокурсников к условиям жизни и обучения в России // Психология и педагогика: методика и проблемы практического применения. 2014. – №35-1. – [Электронный ресурс] : Режим доступа: <http://cyberleninka.ru/article/n/problemy-i-trudnosti-adaptatsii-inostrannyh-studentov-pervokursnikov-k-usloviyam-zhizni-i-obucheniya-v-rossii>. – Дата доступа: 08.12.2016.