

## Результаты работы секций на 78-й международной научно-практической конференции студентов и молодых учёных «Актуальные проблемы современной медицины и фармации – 2024» на кафедре патологической физиологии

Сотрудники кафедры патологической физиологии поздравляют всех участников **78-й международной научно-практической конференции студентов и молодых учёных «Актуальные проблемы современной медицины и фармации – 2024»**, принимавших участие **25 апреля 2024 г.** в работе **15 секций «Патологическая физиология»**.

Всего представлено на секциях кафедры **178 докладов: 170 докладов студентов** (в том числе 3 доклада из других вузов) и **8 докладов молодых ученых БГМУ**.

Приняло участие **152 студента** (в том числе **4 участника** из других вузов).

*Сотрудники кафедры патологической физиологии поздравляют Всех победителей конференции и желают Всем участникам конференции успешной учебы, постоянного интереса к новым научным разработкам в медицине и совершенствования навыков научно-исследовательской деятельности!*

### **Дипломами I степени награждены авторы следующих работ:**

1. Патогенез гипергликемии при COVID-19 инфекции у пациентов с сопутствующей сердечно-сосудистой патологией.  
Авторы: Пожарицкий Александр Михайлович (БГМУ, лечфак, 1612 гр.), Головацкий Антон Павлович (БГМУ, лечфак, 1603 гр.)

Руководитель: д-р мед. наук, проф. Висмонт Франтишек Иванович

2. Влияние йодсодержащих гормонов на течение CLP-перитонита у крыс.

Автор: Савастюк Антон Евгеньевич (БГМУ, педфак, 2409 гр.)

Руководитель: д-р мед. наук, проф. Висмонт Франтишек Иванович

3. Взаимосвязь лабораторных показателей с клиническим течением ковид-ассоциированной пневмонии.

Авторы: Барбук Захар Андреевич (БГМУ, лечфак, 1302 гр.), Липлянина Анастасия Вячеславовна (БГМУ, лечфак, 1302 гр.)

Руководитель: канд. биол. наук, доц. Жадан Светлана Анатольевна

4. Особенности заболеваемости детей, находящихся в социально опасном положении.  
Авторы: Бобыр Арина Викторовна (БГМУ, педфак, 2316 гр.), Рытвинский Максим Леонидович (БГМУ, педфак, 2316 гр.)  
Руководитель: канд. мед. наук, доц. Чепелев Сергей Николаевич
5. Приобретённая гемофилия: патогенез заболевания. Клинический случай.  
Авторы: Богдан Ольга Вадимовна (БГМУ, педфак, 2317 гр.), Туболец Анастасия Витальевна (БГМУ, педфак, 2317 гр.)  
Руководитель: канд. мед. наук, доц. Переверзева Елена Вячеславовна
6. Изменения показателей обмена билирубина, маркеров цитолиза и воспаления у новорожденных с патологической желтухой.  
Автор: Будько Оксана Сергеевна (БГМУ, лечфак, 1301 гр.)  
Руководитель: канд. мед. наук, доц. Кучук Элеонора Николаевна
7. Патологические аспекты целиакии у детей.  
Авторы: Букатина Мария Олеговна (БГМУ, педфак, 2303 гр.), Принц Дарья Константиновна (БГМУ, лечфак, 1322 гр.)  
Руководители: ст. преп. Шуляк Екатерина Васильевна, канд. мед. наук, доц. Назаренко Ольга Николаевна
8. Патологические аспекты наследственного ангионевротического отека. Особенности течения на примере семейного клинического случая.  
Автор: Бычко Анна Алексеевна (БГМУ, педфак, 2305 гр.)  
Руководитель: ст. преп. Шуляк Екатерина Васильевна
9. Исследование локализации поражения коронарных артерий у пациентов с острым инфарктом миокарда по результатам коронароангиографии.  
Автор: Гиль Мария Дмитриевна (БГМУ, педфак, 2315 гр.)  
Руководитель: канд. мед. наук, доц. Кучук Элеонора Николаевна
10. Сравнительный анализ этиопатогенеза и проявлений неспецифического аортоартериита и стил-синдрома.  
Автор: Дубейко Андрей Владимирович (БГМУ, лечфак, 1405 гр.)  
Руководитель: ст. преп. Шуляк Екатерина Васильевна

11. Особенности изменения артериального давления и частоты сердечных сокращений у студентов-медиков в период учебы и во время экзаменационной сессии.

Авторы: Киркалова Елизавета Александровна (БГМУ, лечфак, 1316гр.), Новиков Александр Александрович (БГМУ, лечфак, 1316гр.)

Руководители: канд. мед. наук, доц. Чепелев Сергей Николаевич, канд. мед. наук, доц. Александров Денис Александрович

12. Влияние возраста и пола на время внутреннего отклонения по результатам ЭКГ.

Автор: Кишик Дарья Артуровна (БГМУ, педфак, 2417 гр.)

Руководитель: канд. биол. наук, доц. Жадан Светлана Анатольевна

13. Патологические аспекты респираторных нарушений у глубоко недоношенных новорожденных детей.

Автор: Ковенко Юлия Николаевна (БГМУ, педфак, 2301 гр.)

Руководители: канд. мед. наук, доц. Чантурия Андрей Владимирович, канд. мед. наук, доц. Прилуцкая Вероника Анатольевна

14. Анализ эффективности применения мобильного приложения для полисенсорной релаксации у студентов-медиков.

Авторы: Коховец Александра Сергеевна (БГМУ, лечфак, 1615 гр.), Барковский Дмитрий Алексеевич (БГМУ, лечфак, 1614 гр.)

Руководители: канд. мед. наук, доц. Чепелев Сергей Николаевич, канд. мед. наук, доц. Кучук Элеонора Николаевна

15. Факторы риска и гематологические показатели пациентов с COVID-19.

Авторы: Лебецкая Елизавета Викторовна (БГМУ, лечфак, 1534 гр.), Букина Екатерина Сергеевна (БГМУ, лечфак, 1534 гр.)

Руководитель: канд. мед. наук, доц. Кучук Элеонора Николаевна

16. Предикторы тромбоза ушка левого предсердия у пациентов с фибрилляцией предсердий.

Автор: Орлянин Дмитрий Александрович (БГМУ, педфак, 2309 гр.)

Руководитель: ассист. Абакумова Татьяна Вячеславовна

17. Мониторинг активности воспалительного процесса при болезни Крона с учетом уровня С-реактивного белка.  
Авторы: Помилёнок Вероника Юрьевна (БГМУ, лечфак, 1321 гр.), Чеботаронок Анна Витальевна (БГМУ, лечфак, 1321 гр.)  
Руководитель: ассист. Шестель Инесса Владимировна
18. Наиболее информативные лабораторные маркеры ювенильного идеопатического артрита у детей и взаимосвязь дефицита витамина Д со степенью тяжестью заболевания.  
Автор: Прохорик Валерия Семеновна (БГМУ, педфак, 2320 гр.)  
Руководитель: ассист. Яковлев Федор Дмитриевич
19. Артериальная гипертензия как фактор осложнённого течения беременности и родов и перинатальной патологии.  
Авторы: Прусакова Анастасия Александровна (БГМУ, лечфак, 1321 гр.), Петрова Евдокия Олеговна (БГМУ, лечфак, 1321 гр.)  
Руководитель: канд. мед. наук, доц. Чепелев Сергей Николаевич
20. Клиническая и электрофизиологическая характеристика пациентов с синдромом Вольфа-Паркинсона-Уайта.  
Авторы: Романович Виктория Сергеевна (БГМУ, лечфак, 1335 гр.), Яцкевич Татьяна Андреевна (БГМУ, лечфак, 1335 гр.)  
Руководитель: канд. мед. наук, доц. Чепелев Сергей Николаевич
21. Особенности этиопатогенеза идиопатического фиброзирующего альвеолита.  
Авторы: Салогуб Иван Дмитриевич (БГМУ, лечфак, 1322 гр.), Гриб Михаил Сергеевич (БГМУ, лечфак, 1322 гр.)  
Руководитель: ст. преп. Шуляк Екатерина Васильевна
22. Клинико-лабораторная характеристика острого послеоперационного периода у пациентов, перенесших трансплантацию почечного аллографта.  
Авторы: Семенкович Павел Андреевич (БГМУ, лечфак, 1417 гр.), Лепиков Никита Анатольевич (БГМУ, лечфак, 1417 гр.)  
Руководитель: канд. мед. наук, доц. Чепелев Сергей Николаевич

23. Анализ рисков озлокачествления узлов щитовидной железы по методу TIRADS.

Авторы: Танюкевич Яна Олеговна (БГМУ, педфак, 2313 гр.), Тавтын Татьяна Игоревна (БГМУ, педфак, 2313 гр.)

Руководитель: ст. преп. Шуляк Екатерина Васильевна

24. Гематологические индикаторы развития критической ишемии нижних конечностей.

Автор: Туманова Валерия Александровна (БГМУ, МФИУ, 1333 гр.)

Руководители: канд. мед. наук, доц. Чепелев Сергей Николаевич, канд. мед. наук, доц. Роговой Николай Александрович

25. Оценка встречаемости аритмий в период пандемии инфекции COVID-19.

Авторы: Турута Яна Дмитриевна (БГМУ, лечфак, 1318 гр.), Броницкий Станислав Константинович (БГМУ, лечфак, 1314 гр.)

Руководитель: канд. мед. наук, доц. Чепелев Сергей Николаевич

26. Этиопатогенетические аспекты синдрома диабетической стопы.

Авторы: Холупко Олег Евгеньевич (БГМУ, лечфак, 1322 гр.), Большусов Илья Алексеевич (БГМУ, лечфак, 1322 гр.)

Руководитель: ст. преп. Шуляк Екатерина Васильевна

27. Патогенетические аспекты и клинические проявления доброкачественных образований внутреннего основания черепа.

Авторы: Щемелева Виктория Андреевна (БГМУ, лечфак, 1319 гр.), Матюхевич Анастасия Сергеевна (БГМУ, лечфак, 1319 гр.)

Руководитель: канд. мед. наук, доц. Чепелев Сергей Николаевич

28. Наиболее распространенные факторы риска рецидивирующей тромбоэмболии легочной артерии у взрослого населения.

Автор: Юхнович Анастасия Владимировна (БГМУ, лечфак, 1321 гр.)

Руководитель: ассист. Яковлев Федор Дмитриевич

29. Роль фактора некроза опухоли-альфа в опухолевой прогрессии при раке желудка.

Авторы: Ватанин Александр Евгеньевич (ПГУ, лечфак, 20ЛЛ5 гр.), Юртаев Олег Александрович (ПГУ, аспирант)

Руководитель: д-р мед. наук, проф. Микуляк Надежда Ивановна

**Дипломами II степени награждены авторы следующих работ:**

1. Особенности заболеваемости детей, оставшихся без попечения родителей.

Авторы: Бобыр Арина Викторовна (БГМУ, педфак, 2316 гр.), Рывтинский Максим Леонидович (БГМУ, педфак, 2316 гр.)

Руководитель: канд. мед. наук, доц. Чепелев Сергей Николаевич

2. Ожирение у детей: этиология и патогенез.

Авторы: Глинский Станислав Павлович (БГМУ, педфак, 2313 гр.), Крышалович Ксения Юрьевна (БГМУ, педфак, 2313 гр.)

Руководитель: ст. преп. Шуляк Екатерина Васильевна

3. Патологические аспекты синингомиелии на примере клинического случая.

Авторы: Громыко Александр Владимирович (БГМУ, лечфак, 1336 гр.), Микаилова Гюнай Намиг кызы (БГМУ, лечфак, 1336 гр.)

Руководитель: ассист. Абакумова Татьяна Вячеславовна

4. Роль молекулы адгезии sICAM в патогенезе системного склероза.

Автор: Демидовец Варвара Андреевна (БГМУ, педфак, 2311 гр.)

Руководители: канд. мед. наук, доц. Чантурия Андрей Владимирович, канд. биол. наук, доц. Рябцева Татьяна Владимировна

5. Динамика восстановления функции печени после её трансплантации у детей с циррозом. Патофизиологические аспекты.

Авторы: Драчан Валерия Александровна (БГМУ, педфак, 2311 гр.), Шматина Дарья Сергеевна (БГМУ, педфак, 2309 гр.)

Руководитель: канд. мед. наук, доц. Чантурия Андрей Владимирович

6. Оценка распространенности афтозного стоматита среди студентов-медиков.

Авторы: Желенговская Нина Ивановна (БГМУ, стомфак, 7212 гр.), Крым Никита Сергеевич (БГМУ, МПФ, 3204 гр.)

Руководитель: канд. мед. наук, доц. Чепелев Сергей Николаевич

7. Патологические аспекты меланомы кожи детей.

Автор: Карчевская Юлия Валерьевна (БГМУ, педфак, 2305 гр.)

Руководитель: ст. преп. Шуляк Екатерина Васильевна

8. Этиопатогенетические аспекты эпилепсии на примере клинического случая.

Автор: Ковриго Александр Владимирович (БГМУ, ВМИ, 4301 гр.)

Руководитель: ст. преп. Шуляк Екатерина Васильевна

9. Уровень артериального давления и его взаимосвязь со средним количеством потребления кофе.

Автор: Комлач Инесса Александровна (БГМУ, фармфак, 8305 гр.)

Руководитель: ассист. Яковлев Федор Дмитриевич

10. Патологические аспекты болезни Бинсвангера и роль МРТ в диагностике заболевания на примере клинического случая.

Авторы: Кравченко Анна Сергеевна (БГМУ, лечфак, 1326 гр.), Кононович Александра Анатольевна (БГМУ, лечфак, 1326 гр.)

Руководитель: ассист. Шестель Инесса Владимировна

11. Оценка взаимосвязи коэффициента де Ритиса и содержания кардиоспецифических ферментов у пациентов с кардиологической патологией.

Авторы: Крисанов Андрей Васильевич (БГМУ, лечфак, 1307 гр.), Маркевич Юлия Сергеевна (БГМУ, лечфак, 1325 гр.)

Руководитель: канд. мед. наук, доц. Кучук Элеонора Николаевна

12. Содержание ионов в сыворотке крови у пациентов с хронической болезнью почек, проходящих программный гемодиализ.

Авторы: Кубеко Андрей Владимирович (БГМУ, лечфак, 1310 гр.), Шедько Юлия Александровна (БГМУ, лечфак, 1310 гр.)

Руководитель: канд. мед. наук, доц. Кучук Элеонора Николаевна

13. Распространённость нарушений сна среди студентов-медиков третьего курса Белорусского государственного медицинского университета.

Авторы: Прокопчикова Дарья Александровна (БГМУ, МПФ, 3201 гр.), Минич Юлия Витальевна (БГМУ, МПФ, 3202 гр.)

Руководитель: ст. преп. Шуляк Екатерина Васильевна

14. Оценка выделительной функции почек и индекса массы тела у пациентов с искусственным водителем ритма сердца.

Авторы: Рубинчик Раиса Олеговна (БГМУ, лечфак, 1306 гр.), Титова Екатерина Вячеславовна (БГМУ, лечфак, 1306 гр.)

Руководитель: канд. мед. наук, доц. Кучук Элеонора Николаевна

15. Патофизиологические основы старения мозга. Связь деменции с развитием сердечно-сосудистых заболеваний у жителей Республики Беларусь.

Авторы: Салина Александра Евгеньевна (БГМУ, лечфак, 1302 гр.), Печилин Егор Дмитриевич (БГМУ, лечфак, 1302 гр.)

Руководитель: канд. биол. наук, доц. Жадан Светлана Анатольевна

16. Связывание фактора некроза опухоли альфа синтетическими олигопептидами для снижения активности воспаления.

Авторы: Смуга Дарина Дмитриевна (БГМУ, лечфак, 1318 гр.), Шушко Татьяна Александровна (Пинская ЦРБ, врач-нефролог)

Руководитель: ассист. Яковлев Федор Дмитриевич, канд. биол. наук, доц. Рябцева Татьяна Владимировна

17. Активность ферментативных систем людей разных национальностей и ферментиндуцированные заболевания.

Автор: Снитко Анастасия Степановна (БГМУ, лечфак, 1310 гр.)

Руководитель: канд. мед. наук, доц. Кучук Элеонора Николаевна

18. Влияние электронных курительных устройств на системы организма человека.

Автор: Станевич Глеб Витальевич (БГМУ, ВМИ, 4301 гр.)

Руководитель: ст. преп. Шуляк Екатерина Васильевна



19. Особенности развития послеоперационных осложнений у пациентов с хроническими субдуральными гематомами в зависимости от количества фрезевых отверстий.

Автор: Туманова Валерия Александровна (БГМУ, МФИУ, 1333 гр.)

Руководители: канд. мед. наук, доц. Чепелев Сергей Николаевич, канд. мед. наук, доц. Шамкалович Андрей Владимирович

20. Возрастные особенности возникновения нарушений ритма сердца в период пандемии инфекции COVID-19.

Авторы: Турута Яна Дмитриевна (БГМУ, лечфак, 1318 гр.), Броницкий Станислав Константинович (БГМУ, лечфак, 1314 гр.)

Руководитель: канд. мед. наук, доц. Чепелев Сергей Николаевич

21. Ранние ультразвуковые признаки воспаления поджелудочной железы: патогенез и клиническое значение.

Авторы: Украинец Ян Витальевич (БГМУ, лечфак, 1315 гр.), Шумельчик Владислава Владимировна (БГМУ, лечфак, 1315 гр.)

Руководитель: ассист. Шестель Инесса Владимировна

22. Bullous pemphigoid: etiology, pathogenesis, trigger and predisposing factors.

Author: Isha Aggarwal (BSMU, MFIS, 6337 gr.)

Supervisor: PhD, associate professor Zhadan Svetlana Anatolyevna

23. Gadolinium: contrast for magnetic resonance imaging or etiological factor of the pathological process.

Authors: Shakour Philip Simon (BSMU, MFIS, 6325 gr.), Verma Kriti (BSMU, MFIS, 6345 gr.)

Supervisor: PhD, associate professor Pereverzeva Elena Viatcheslavovna

24. Изменения в полости рта при заболеваниях щитовидной и паращитовидных желез.

Авторы: Андроник Юлия Константиновна (БГМУ, стомфак, 7211 гр.), Ничепорук София Владимировна (БГМУ, стомфак, 7211 гр.)

Руководитель: канд. мед. наук, доц. Кучук Элеонора Николаевна

25. Роль белков теплового шока в патогенезе заболеваний сердечно-сосудистой системы.

Авторы: Байко Дарья Андреевна (БГМУ, педфак, 2315 гр.), Лавник Лидия Андреевна (БГМУ, лечфак, 1328 гр.)

Руководитель: канд. мед. наук, доц. Кучук Элеонора Николаевна

26. Этиопатогенетические аспекты гастроэнтерологических осложнений муковисцидоза.

Автор: Лисица Алина Андреевна (БГМУ, лечфак, 1334 гр.)

Руководитель: ст. преп. Шуляк Екатерина Васильевна

27. Негемостатические функции тромбоцитов и их применение в клинической практике.

Автор: Чжу Чжихуа (БГМУ, МФИУ, 7410 гр.)

Руководители: канд. мед. наук, доц. Переверзева Елена Вячеславовна, д-р мед. наук, проф. Переверзев Владимир Алексеевич

28. Оценка влияния заболеваний желудочно-кишечного тракта и желчевыводящих путей на концентрацию витамина D.

Авторы: Новиков Александр Александрович (БГМУ, лечфак, 1316 гр.), Киркалова Елизавета Александровна (БГМУ, лечфак, 1316 гр.)

Руководитель: канд. мед. наук, доц. Чепелев Сергей Николаевич, Годунова Ольга Владимировна

29. Особенности встречаемости аритмий у лиц мужского и женского пола в зависимости от их возраста в период с 2019 по 2023 года.

Авторы: Турута Яна Дмитриевна (БГМУ, лечфак, 1318 гр.), Броницкий Станислав Константинович (БГМУ, лечфак, 1314 гр.)

Руководитель: канд. мед. наук, доц. Чепелев Сергей Николаевич

30. Сравнительная характеристика дыхательной и сердечно-сосудистой систем людей, курящих сигареты и использующих электронные системы доставки никотина.

Авторы: Кулина Александра Николаевна (ГомГМУ, лечфак, Л-323 гр.), Никонович Андрей Сергеевич (ГомГМУ, лечфак, Л-305 гр.)

Руководители: ст. преп. Провалинский Александр Владимирович, преп. Кутенко Янина Александровна

**Дипломами III степени награждены авторы следующих работ:**

1. Отношение студентов ГомГМУ к курению и иным способам доставки никотина.

Автор: Кулина Александра Николаевна (ГомГМУ, лечфак, Л-323 гр.)

Руководитель: ст. преп. Провалинский Александр Владимирович, ст. преп. Кутенко Янина Александровна

2. Psoriasis. Etiology, pathogenesis, clinical forms.

Author: Abu Talha (BSMU, MFIS, 6337 gr.)

Supervisor: PhD, associate professor Zhadan Svetlana Anatolyevna

3. Microbiome dysbiosis and disease: a comprehensive review.

Author: Adewumi Adeyinka Daniel (BSMU, MFIS, 6325 gr.)

Supervisor: PhD, associate professor Chepelev Sergey Nikolaevich

4. Obesity, its types. Etiology and pathogenesis.

Author: Sejal Sakshi (BSMU, MFIS, 6343 gr.)

Supervisor: PhD, associate professor Zhadan Svetlana Anatolyevna

5. The role of Prevotella in rheumatoid arthritis pathogenesis.

Author: Tufik El Murad (BSMU, MFIS, 6325 gr.)

Supervisor: PhD, associate professor Chepelev Sergey Nikolaevich

6. Влияние фастфуда на организм человека.

Автор: Афанасенко Мерседес Александровна (БГМУ, педфак, 2306 гр.)

Руководитель: ст. преп. Шуляк Екатерина Васильевна

7. Роль функциональных запоров в патогенезе колоректального рака.

Авторы: Байко Дарья Андреевна (БГМУ, педфак, 2315 гр.), Лавник Лидия Андреевна (БГМУ, лечфак, 1328 гр.)

Руководитель: канд. мед. наук, доц. Кучук Элеонора Николаевна

8. Гастроэзофагеальная рефлюксная болезнь у детей первого года жизни. Этиология. Патогенез. Проявления.

Авторы: Бурштын Василий Александрович (БГМУ, педфак, 2318гр.), Мизгер Екатерина Дмитриевна (БГМУ, педфак, 2313гр.)

Руководитель: канд. мед. наук, доц. Кучук Элеонора Николаевна

9. Роль митохондрий в процессе клеточного старения.

Авторы: Волченкова Ульяна Владимировна (БГМУ, лечфак, 1309 гр.), Дембский Владислав Викторович (БГМУ, лечфак, 1309 гр.)

Руководитель: канд. мед. наук, доц. Чепелев Сергей Николаевич

10. Дисфункции дыхательного центра и их влияние на развитие патологических типов дыхания.

Авторы: Гутник Карина Витальевна (БГМУ, лечфак, 1329 гр.), Лисовская Валерия Денисовна (БГМУ, лечфак, 1329 гр.)

Руководитель: ассист. Шестель Инесса Владимировна

11. Этиопатогенез нарушений функций височно-нижнечелюстного сустава при патологии прикуса.

Авторы: Закриева Амина Руслановна (БГМУ, стомфак, 7213 гр.), Вавуло Полина Игоревна (БГМУ, стомфак, 7212 гр.)

Руководитель: канд. мед. наук, доц. Кучук Элеонора Николаевна

12. Этиопатогенетические аспекты кишечной непроходимости.

Автор: Калинина Александра Александровна (БГМУ, педфак, 2306 гр.)

Руководитель: ст. преп. Шуляк Екатерина Васильевна

13. Анемия Фанкони: генетические аспекты и клинические проявления.

Авторы: Кокуш Ксения Алексеевна (БГМУ, лечфак, 1316 гр.), Киркалова Елизавета Александровна (БГМУ, лечфак, 1316 гр.)

Руководитель: канд. мед. наук, доц. Чепелев Сергей Николаевич

14. Синдром реперфузии: патофизиологические аспекты.

Авторы: Кривенчик Валерий Андреевич (БГМУ, стоматфак, 7202 гр.), Новиков Александр Александрович (БГМУ, лечфак, 1316 гр.)

Руководитель: канд. мед. наук, доц. Чепелев Сергей Николаевич

15. Гиперлордоз: этиопатогенетические аспекты.

Авторы: Кунавич Анастасия Руслановна (БГМУ, лечфак, 1316 гр.), Киркалова Елизавета Александровна (БГМУ, лечфак, 1316 гр.)

Руководитель: канд. мед. наук, доц. Чепелев Сергей Николаевич

16. Неалкогольная жировая болезнь печени: этиопатогенетические аспекты.

Авторы: Лубани Ибрагим (БГМУ, МФИУ, 1333 гр.), Туманова Валерия Александровна (БГМУ, МФИУ, 1333 гр.)

Руководитель: канд. мед. наук, доц. Чепелев Сергей Николаевич

17. Механизмы развития вторичного гипогонадизма у спортсменов, использующих андрогенные анаболические стероиды.

Авторы: Лукьянов Вадим Дмитриевич (БГМУ, лечфак, 1310 гр.), Хованская Екатерина Геннадьевна (БГМУ, лечфак, 1310 гр.)

Руководитель: канд. мед. наук, доц. Кучук Элеонора Николаевна

18. Аденогенитальный синдром: классическая форма. Этиология. Патогенез. Проявления.

Авторы: Мизгер Екатерина Дмитриевна (БГМУ, педфак, 2313 гр.), Бурштын Василий Александрович (БГМУ, педфак, 2318 гр.)

Руководитель: канд. мед. наук, доц. Кучук Элеонора Николаевна

19. Характеристика основных гепатологических синдромов печени: Криглера-Наяра, Жильбера, Дабина-Джонсона.

Автор: Миневиц Татьяна Дмитриевна (БГМУ, лечфак, 1303 гр.)

Руководитель: канд. биол. наук, доц. Жадан Светлана Анатольевна

20. Патологические аспекты ишемии миокарда.

Авторы: Ненюгов Степан Андреевич (БГМУ, педфак, 2314 гр.), Бандоровская Екатерина Сергеевна (БГМУ, педфак, 2314 гр.)

Руководитель: канд. мед. наук, доц. Кучук Элеонора Николаевна

21. ВЭБ-ассоциированная лимфома Беркитта.

Авторы: Новиков Александр Александрович (БГМУ, лечфак, 1316гр.), Киркалова Елизавета Александровна (БГМУ, лечфак, 1316гр.)

Руководитель: канд. мед. наук, доц. Чепелев Сергей Николаевич

22. Лекарственная аллергия: причины и механизмы развития.

Авторы: Редько Полина Николаевна (БГМУ, лечфак, 1310 гр.), Кирьянова Валерия Константиновна (БГМУ, лечфак, 1310 гр.)

Руководитель: канд. мед. наук, доц. Кучук Элеонора Николаевна

23. Теории патогенеза болезни Альцгеймера.

Авторы: Редько Полина Николаевна (БГМУ, лечфак, 1310 гр.), Кирьянова Валерия Константиновна (БГМУ, лечфак, 1310 гр.)

Руководитель: канд. мед. наук, доц. Кучук Элеонора Николаевна

24. Роль иммунных механизмов в развитии артериальной гипертензии.

Авторы: Саттаров Ренат Маратович (БГМУ, лечфак, 1319 гр.), Лебедева Аделина Михайловна (БГМУ, лечфак, 1319 гр.)

Руководитель: канд. мед. наук, доц. Чантурия Андрей Владимирович

25. Мочевыделительная система и COVID-19.

Авторы: Селицкая Полина Сергеевна (БГМУ, лечфак, 1330 гр.), Калиниченко Анна Владиславовна (БГМУ, лечфак, 1330 гр.)

Руководитель: канд. биол. наук, доц. Жадан Светлана Анатольевна

26. Патогенез ДВС-синдрома в акушерской и гинекологической практике.

Авторы: Смурага Дарина Дмитриевна (БГМУ, лечфак, 1318гр.), Рабецкая София Владимировна (БГМУ, лечфак, 1330гр.)

Руководитель: ассист. Яковлев Федор Дмитриевич

27. Этиопатогенетические аспекты развития пилоростеноза у младенцев.

Авторы: Соколовская Елизавета Александровна (БГМУ, МФИУ, 1333 гр.), Туманова Валерия Александровна (БГМУ, МФИУ, 1333 гр.)

Руководитель: канд. мед. наук, доц. Чепелев Сергей Николаевич

28. Особенности лактат-ацидоза при септическом шоке.

Авторы: Толкачёв Иван Денисович (БГМУ, лечфак, 1309 гр.), Пацель Антоний Мечиславович (БГМУ, лечфак, 1309 гр.)

Руководитель: канд. мед. наук, доц. Чепелев Сергей Николаевич

29. Роль сиреновой кислоты как нутриента в борьбе с болезнями цивилизации.

Авторы: Хорошко Дмитрий Павлович (БГМУ, педфак, 2314 гр.), Лизура Елизавета Игоревна (БГМУ, педфак, 2314 гр.)

Руководитель: канд. мед. наук, доц. Кучук Элеонора Николаевна

30. Механизмы развития атеросклероза при сахарном диабете.

Авторы: Чеботаронок Анна Витальевна (БГМУ, лечфак, 1321 гр.), Помилёнок Вероника Юрьевна (БГМУ, лечфак, 1321 гр.)

Руководитель: ассист. Шестель Инесса Владимировна

### Сертификат участника конференции получили:

1. Snehal Mohile (BSMU, MFIS, 6234 gr.)
2. Adewumi Adeyinka Daniel (BSMU, MFIS, 6325 gr.)
3. Shakour Philip Simon (BSMU, MFIS, 6325 gr.)
4. Tufik El Murad (BSMU, MFIS, 6325 gr.)
5. Adam Alguayn (BSMU, MFIS, 6327 gr.)
6. Abu Talha (BSMU, MFIS, 6337 gr.)
7. Isha Aggarwal (BSMU, MFIS, 6337 gr.)
8. Sathwika Oruganti (BSMU, MFIS, 6340 gr.)
9. Swapnil Kumar (BSMU, MFIS, 6340 gr.)
10. Swapnil Kumar (BSMU, MFIS, 6430 gr.)
11. Sejal Sakshi (BSMU, MFIS, 6343 gr.)
12. Verma Kriti (BSMU, MFIS, 6345 gr.)
  
13. Кривенчик Валерий Андреевич (БГМУ, стомфак, 7202 гр.) – **3 сертификата**
14. Машинская Ангелина Анатольевна (БГМУ, стомфак, 7207 гр.)
15. Андроник Юлия Константиновна (БГМУ, стомфак, 7211 гр.)
16. Вихрова София Валерьевна (БГМУ, стомфак, 7211 гр.)
17. Грабовская Валерия Сергеевна (БГМУ, стомфак, 7211 гр.) – **2 сертификата**
18. Еремейко Валерия Ивановна (БГМУ, стомфак, 7211 гр.)
19. Наварич Марина Олеговна (БГМУ, стомфак, 7211 гр.)
20. Ничепорук София Владимировна (БГМУ, стомфак, 7211 гр.)
21. Вавуло Полина Игоревна (БГМУ, стомфак, 7212 гр.)
22. Желенговская Нина Ивановна (БГМУ, стомфак, 7212 гр.)
23. Молчан Виктория Валерьевна (БГМУ, стомфак, 7212 гр.)
24. Стрельчук Елена Вячеславовна (БГМУ, стомфак, 7212 гр.)
25. Закриева Амина Руслановна (БГМУ, стомфак, 7213 гр.)
26. Зылько Мария Сергеевна (БГМУ, стомфак, 7212 гр.)



27. Приловский Александр Александрович (БГМУ, стомфак, 7212 гр.)  
28. Сухоносова Алиса Александровна (БГМУ, стомфак, 7212 гр.)  
29. Чжу Чжихуа (БГМУ, **МФИУ**, 7410 гр.)
30. Прокопчикова Дарья Александровна (БГМУ, МПФ, 3201 гр.)  
31. Минич Юлия Витальевна (БГМУ, МПФ, 3202 гр.)  
32. Крым Никита Сергеевич (БГМУ, МПФ, 3204 гр.)
33. Комлач Инесса Александровна (БГМУ, фармфак, 8305 гр.)
34. Ковриго Александр Владимирович (БГМУ, ВМИ, 4301 гр.)  
35. Станевич Глеб Витальевич (БГМУ, ВМИ, 4301 гр.)  
36. Урбанович Алексей Владимирович (БГМУ, ВМИ, 4302 гр.) – **2 сертификата**
37. Ковенко Юлия Николаевна (БГМУ, педфак, 2301 гр.) – (+еще **2 сертификата на секции «Детские болезни»**)  
38. Букатина Мария Олеговна (БГМУ, педфак, 2303 гр.)  
39. Бычко Анна Алексеевна (БГМУ, педфак, 2305 гр.)  
40. Карчевская Юлия Валерьевна (БГМУ, педфак, 2305 гр.)  
41. Афанасенко Мерседес Александровна (БГМУ, педфак, 2306 гр.) – **2 сертификата**  
42. Калинина Александра Александровна (БГМУ, педфак, 2306 гр.)  
43. Сметанчук Ольга Николаевна (БГМУ, педфак, 2306 гр.) – **3 сертификата**  
44. Орлянин Дмитрий Александрович (БГМУ, педфак, 2309 гр.)  
45. Шматина Дарья Сергеевна (БГМУ, педфак, 2309 гр.)  
46. Демидовец Варвара Андреевна (БГМУ, педфак, 2311 гр.)  
47. Драчан Валерия Александровна (БГМУ, педфак, 2311 гр.)  
48. Глинский Станислав Павлович (БГМУ, педфак, 2313 гр.)  
49. Крышалович Ксения Юрьевна (БГМУ, педфак, 2313 гр.)  
50. Мизгер Екатерина Дмитриевна (БГМУ, педфак, 2313 гр.) – **3 сертификата**  
51. Тавтын Татьяна Игоревна (БГМУ, педфак, 2313 гр.)

- 52.Танюкевич Яна Олеговна (БГМУ, педфак, 2313 гр.)  
53.Бандоровская Екатерина Сергеевна (БГМУ, педфак, 2314 гр.)  
54.Лизура Елизавета Игоревна (БГМУ, педфак, 2314 гр.)  
55.Неноглядов Степан Андреевич (БГМУ, педфак, 2314 гр.)  
56.Хорошко Дмитрий Павлович (БГМУ, педфак, 2314 гр.)  
57.Байко Дарья Андреевна (БГМУ, педфак, 2315 гр.) – **6 сертификатов**  
58.Гиль Мария Дмитриевна (БГМУ, педфак, 2315 гр.)  
59.Бобыр Арина Викторовна (БГМУ, педфак, 2316 гр.) – **2 сертификата**  
60.Рытвинский Максим Леонидович (БГМУ, педфак, 2316 гр.) – **2 сертификата**  
61.Богдан Ольга Вадимовна (БГМУ, педфак, 2317 гр.)  
62.Туболец Анастасия Витальевна (БГМУ, педфак, 2317 гр.)  
63.Беланович Ульяна Андреевна (БГМУ, педфак, 2318 гр.)  
64.Бурштын Василий Александрович (БГМУ, педфак, 2318 гр.) – **3 сертификата**  
65.Попович Виктория Юрьевна (БГМУ, педфак, 2318 гр.) – **6 сертификатов**  
66.Четырбок Валерия Владимировна (БГМУ, педфак, 2318 гр.) – **6 сертификатов**  
67.Асипчик Валерия Константиновна (БГМУ, педфак, 2319 гр.)  
68.Прохорик Валерия Семеновна (БГМУ, педфак, 2320 гр.)  
69.Савастюк Антон Евгеньевич (БГМУ, педфак, 2409 гр.)  
70.Кишик Дарья Артуровна (БГМУ, педфак, 2417 гр.)
- 71.Будько Оксана Сергеевна (БГМУ, лечфак, 1301 гр.)  
72.Барбук Захар Андреевич (БГМУ, лечфак, 1302 гр.)  
73.Липлянина Анастасия Вячеславовна (БГМУ, лечфак, 1302 гр.)  
74.Печилин Егор Дмитриевич (БГМУ, лечфак, 1302 гр.)  
75.Салина Александрина Евгеньевна (БГМУ, лечфак, 1302 гр.)  
76.Миневич Татьяна Дмитриевна (БГМУ, лечфак, 1303 гр.)  
77.Савченко Дарья Алексеевна (БГМУ, лечфак, 1303 гр.) – **3 сертификата**  
78.Гайко Александр Павлович (БГМУ, лечфак, 1306 гр.)  
79.Колесник Дарья Леонидовна (БГМУ, лечфак, 1306гр.)

- 80.Рубинчик Раиса Олеговна (БГМУ, лечфак, 1306 гр.)
- 81.Титова Екатерина Вячеславовна (БГМУ, лечфак, 1306 гр.)
- 82.Крисанов Андрей Васильевич (БГМУ, лечфак, 1307 гр.)
- 83.Вилькоцкая Яна Андреевна (БГМУ, лечфак, 1309 гр.) – **2 сертификата (+ еще 1 сертификат на секции «Кардиология»)**
- 84.Волченкова Ульяна Владимировна (БГМУ, лечфак, 1309 гр.) – **4 сертификата**
- 85.Дембский Владислав Викторович (БГМУ, лечфак, 1309 гр.) – **4 сертификата**
- 86.Пацель Антоний Мечиславович (БГМУ, лечфак, 1309 гр.) – **5 сертификатов**
- 87.Толкачѐв Иван Денисович (БГМУ, лечфак, 1309 гр.) – **5 сертификатов**
- 88.Кирьянова Валерия Константиновна (БГМУ, лечфак, 1310 гр.) – **3 сертификата**
- 89.Кубеко Андрей Владимирович (БГМУ, лечфак, 1310 гр.)
- 90.Лукьянов Вадим Дмитриевич (БГМУ, лечфак, 1310 гр.) – **6 сертификатов**
- 91.Рай Никита Игоревич (БГМУ, лечфак, 1310 гр.) – **2 сертификата**
- 92.Редько Полина Николаевна (БГМУ, лечфак, 1310 гр.) – **3 сертификата**
- 93.Снитко Анастасия Степановна (БГМУ, лечфак, 1310 гр.) – **5 сертификатов**
- 94.Хованская Екатерина Геннадьевна (БГМУ, лечфак, 1310 гр.) – **6 сертификатов**
- 95.Шедько Юлия Александровна (БГМУ, лечфак, 1310 гр.)
- 96.Броницкий Станислав Константинович (БГМУ, лечфак, 1314 гр.) – **3 сертификата**
- 97.Украинец Ян Витальевич (БГМУ, лечфак, 1315 гр.)
- 98.Шумельчик Владислава Владимировна (БГМУ, лечфак, 1315 гр.)
- 99.Киркалова Елизавета Александровна (БГМУ, лечфак, 1316 гр.) – **20 сертификатов**
100. Кокуш Ксения Алексеевна (БГМУ, лечфак, 1316 гр.) – **4 сертификата**
101. Кунавич Анастасия Руслановна (БГМУ, лечфак, 1316 гр.) – **4 сертификата**
102. Новиков Александр Александрович (БГМУ, лечфак, 1316 гр.) – **7 сертификатов**
103. Смурага Дарина Дмитриевна (БГМУ, лечфак, 1318 гр.) – **2 сертификата**
104. Турута Яна Дмитриевна (БГМУ, лечфак, 1318 гр.) – **3 сертификата**
105. Лебеденко Аделина Михайловна (БГМУ, лечфак, 1319 гр.)
106. Матюхевич Анастасия Сергеевна (БГМУ, лечфак, 1319 гр.)
107. Саттаров Ренат Маратович (БГМУ, лечфак, 1319 гр.)
108. Щемелева Виктория Андреевна (БГМУ, лечфак, 1319 гр.)

109. Петрова Евдокия Олеговна (БГМУ, лечфак, 1321 гр.)
110. Помилёнок Вероника Юрьевна (БГМУ, лечфак, 1321 гр.) – **2 сертификата**
111. Прусакова Анастасия Александровна (БГМУ, лечфак, 1321 гр.)
112. Чеботаронок Анна Витальевна (БГМУ, лечфак, 1321 гр.) – **2 сертификата**
113. Юхнович Анастасия Владимировна (БГМУ, лечфак, 1321 гр.)
114. Больдюсов Илья Алексеевич (БГМУ, лечфак, 1322 гр.)
115. Гриб Михаил Сергеевич (БГМУ, лечфак, 1322 гр.)
116. Принц Дарья Константиновна (БГМУ, лечфак, 1322 гр.)
117. Салогуб Иван Дмитриевич (БГМУ, лечфак, 1322 гр.)
118. Холупко Олег Евгеньевич (БГМУ, лечфак, 1322 гр.)
119. Маркевич Юлия Сергеевна (БГМУ, лечфак, 1325 гр.)
120. Джавидпур Амирхосейн Алиакбар (БГМУ, **МФИУ**, 1326 гр.)
121. Карими Мохаммадамин Абдолкарим (БГМУ, **МФИУ**, 1326 гр.)
122. Кононович Александра Анатольевна (БГМУ, лечфак, 1326 гр.)
123. Кравченко Анна Сергеевна (БГМУ, лечфак, 1326 гр.)
124. Лавник Лидия Андреевна (БГМУ, лечфак, 1328 гр.) – **6 сертификатов**
125. Гутник Карина Витальевна (БГМУ, лечфак, 1329 гр.)
126. Лисовская Валерия Денисовна (БГМУ, лечфак, 1329 гр.)
127. Урбанович Ирина Сергеевна (БГМУ, лечфак, 1329 гр.) – **2 сертификата**
128. Калининченко Анна Владиславовна (БГМУ, лечфак, 1330 гр.) – **2 сертификата**
129. Рабецкая София Владимировна (БГМУ, лечфак, 1330 гр.)
130. Селицкая Полина Сергеевна (БГМУ, лечфак, 1330 гр.) – **2 сертификата**
131. Жилко Станислав Витальевич (БГМУ, лечфак, 1333 гр.) – **4 сертификата**
132. Туманова Валерия Александровна (БГМУ, **МФИУ**, 1333 гр.) – **21 сертификат**
133. Лубани Ибрагим (БГМУ, **МФИУ**, 1333 гр.) – **5 сертификатов**
134. Соколовская Елизавета Александровна (БГМУ, **МФИУ**, 1333 гр.) – **4 сертификата**
135. Лисица Алина Андреевна (БГМУ, лечфак, 1334 гр.)
136. Романович Виктория Сергеевна (БГМУ, лечфак, 1335 гр.)
137. Яцкевич Татьяна Андреевна (БГМУ, лечфак, 1335 гр.) – **3 сертификата**

138. Громько Александр Владимирович (БГМУ, лечфак, 1336 гр.)
139. Микаилова Гюнай Намиг кызы (БГМУ, лечфак, 1336 гр.)
140. Дубейко Андрей Владимирович (БГМУ, лечфак, 1405 гр.)
141. Лепиков Никита Анатольевич (БГМУ, лечфак, 1417 гр.)
142. Семенович Павел Андреевич (БГМУ, лечфак, 1417 гр.)
143. Букина Екатерина Сергеевна (БГМУ, лечфак, 1534 гр.)
144. Лебецкая Елизавета Викторовна (БГМУ, лечфак, 1534 гр.)
145. Головацкий Антон Павлович (БГМУ, лечфак, 1603 гр.)
146. Пожарицкий Александр Михайлович (БГМУ, лечфак, 1612 гр.)
147. Барковский Дмитрий Алексеевич (БГМУ, лечфак, 1614 гр.)
148. Коховец Александра Сергеевна (БГМУ, лечфак, 1615 гр.)

**Сертификат участника конференции получили (участники из других вузов):**

149. Никонович Андрей Сергеевич (ГомГМУ, лечфак, Л-305 гр.)
150. Кулина Александра Николаевна (ГомГМУ, лечфак, Л-323 гр.) – **2 сертификата**
151. Ватанин Александр Евгеньевич (ПГУ, лечфак, 20ЛЛ5 гр.)
152. Юртаев Олег Александрович (ПГУ, аспирант)

**Фотоматериалы заседания секций:**































7. CONCERNS REGARDING SAFETY

- The first 60 years can be an interesting life
- The first 60 years can be an interesting life
- The first 60 years can be an interesting life





Belarussian state medical university

TOPIC- Bullous Pemphigoid



Student- Pathological physiology  
Name- Anshika Aggarwal, 6337, International student  
Supervisor- Ph.D. Associate professor Zhadan S.A.



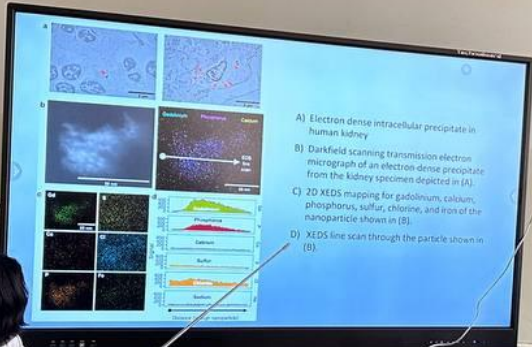














### 13. COUNTER ARGUMENTS

- ▶ The high level dosage that was used in rat experiments is not realistic in clinical settings.
- ▶ Critics argued that evidence of accumulation is not evidence of harm, and that more research needs to be done to show pathological processes as a result of Gd accumulation.
- ▶ Damage to nucleus dentate and globus pallidum presents with specific symptoms that are different from the ones reported.
- ▶ Most research showed that the higher stability of cyclic Gd contrasts enabled more reliable clearance, suggesting an ready-made alternative to the issue.





