

Научно-педагогическая школа анатомов и эмбриоморфологов



*Руководитель школы:
доктор медицинских наук, профессор,
заведующий кафедрой нормальной анатомии
Трушель Наталия Алексеевна*

*УО «Белорусский государственный
медицинский университет»*

Руководители школы, начиная с 1921 года



*Профессор С.И. Лебедин
Основатель эмбрио-
анатомической научной школы*



*Академик Д.М. Голуб
Основатель
нейроморфологической школы*



*Профессор
П.Г. Пивченко
Основатель
научного направления –
вариантная анатомия
органов
и систем органов*



*Профессор
П.И. Лобко
Основатель
научного направления –
изучение морфогенеза
периферической
нервной системы*



*Профессор
Н.А. Трушель
Основатель научного направления –
нейро-сосудистая морфология*

Тематика научных исследований:

Инициативная
научная тема:

«Варианты строения органов, сосудов и нервов человека в пре- и постнатальном онтогенезе; морфологические предпосылки развития сосудистой патологии»,
№ госрегистрации 20210703 от 14.04.2021 г. (научный руководитель: д.м.н., проф. Трушель Н.А.).

Тема научного
проекта:

Индивидуальная изменчивость костей лицевого скелета по данным конусно-лучевой компьютерной томографии.

«Изучить структурные изменения седалищного нерва кролика после компрессии с последующим использованием аллотрансплантата амниотической мембраны» по заданию 4.2.54 Изучить функциональные и структурные нарушения у пациентов с моновневропатиями верхней конечности для улучшения их диагностики и повышения эффективности хирургического лечения, ГПНИ «Трансляционная медицина» подпрограмма 4.2 «Фундаментальные аспекты медицинской науки» (научные руководители: проф. Нечипуренко Н.И., проф. Короткевич Е.А., проф. Трушель Н.А.)

Тематика научных исследований, в том числе аспирантов и докторантов:

«Морфологические, гемодинамические и морфометрические закономерности сердца и начальных отделов аорты и легочного ствола в онтогенезе человека; предпосылки развития кардиоваскулярной патологии» (исполнитель - доц. Пасюк А.А.)

«Вариантная анатомия артериальной и венозной системы тела человека, морфологические и гемодинамические предпосылки формирования нарушений кровообращения» (исполнитель: проф. Трушель Н.А.)

«Морфологические и гемодинамические особенности вертебробазиллярных артерий в онтогенезе человека, способствующие нарушению мозгового кровообращения» (исполнитель - асс. Ленкова А.А.)

«Особенности развития и варианты анатомии пищеводно-желудочного перехода в онтогенезе человека» (исполнитель: старший преподаватель: Шестакович Е.Н.)

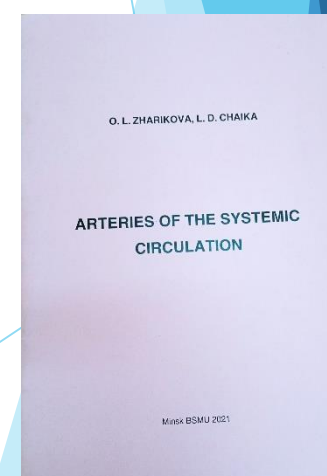
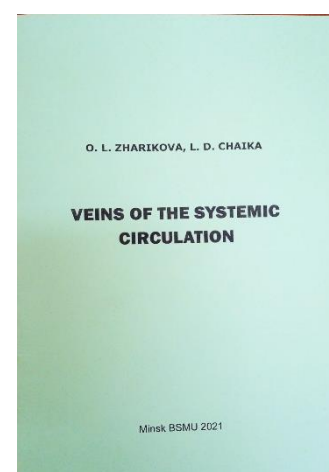
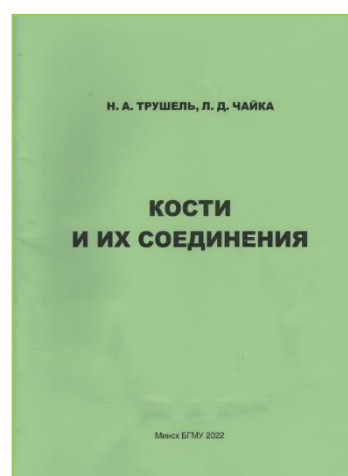
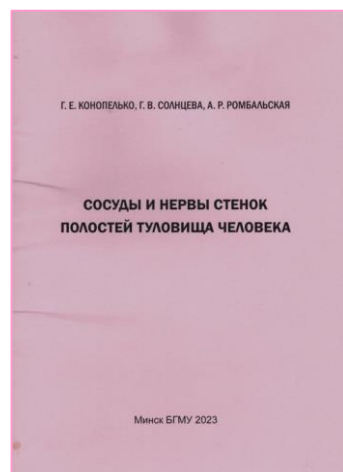
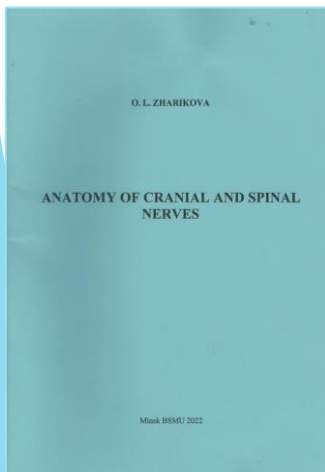
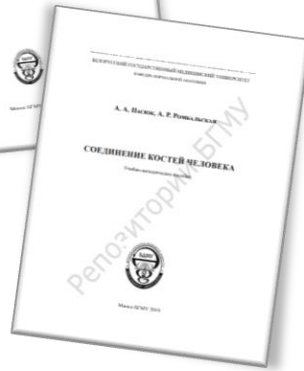
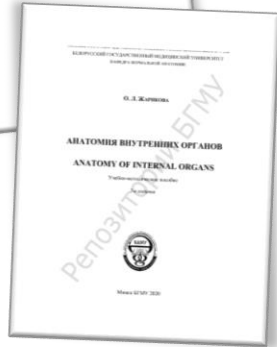
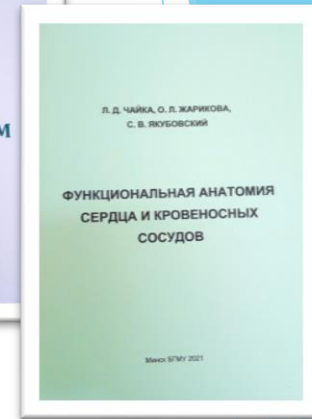
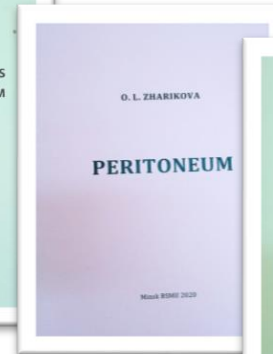
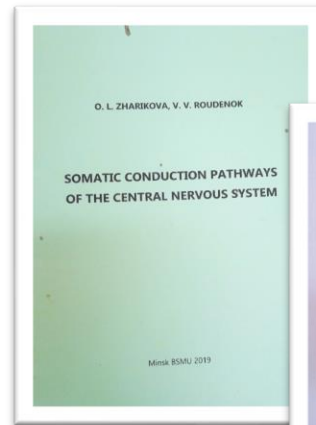
«Прогностические критерии изменений зрительного нерва человека при травмах и заболеваниях зрительного нерва человека», «Гемолакия, этиология, патогенез, лечение. Диагностическая значимость скрытой гемолакии у женщин» (исполнитель: доц. Гусева Ю.А.)

«Топографо-анатомические особенности гортанных нервов человека в пре- и постнатальном онтогенезе» (исполнитель – ст. преп. Чеченец А.Е.)

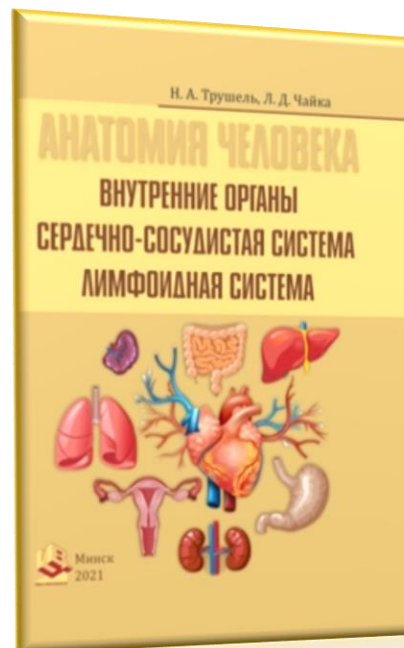
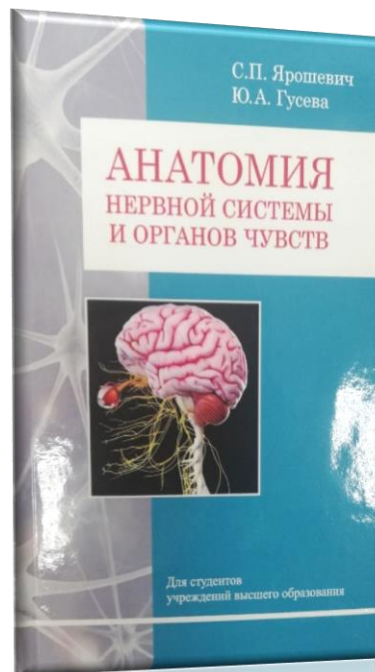
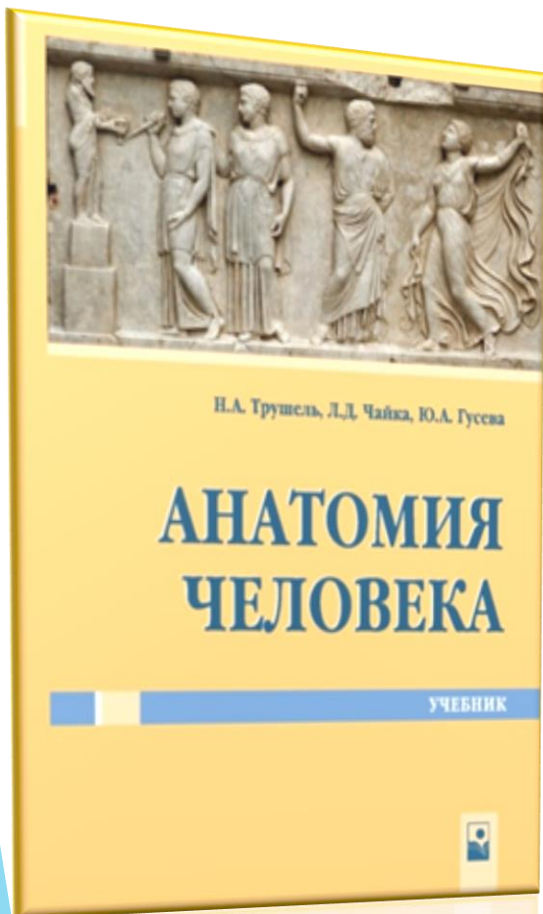
«Научные основы организации учебного процесса» (исполнители: доц. Чайка Л.Д., доц. Жарикова О.Л., доц. Пасюк А.А., доц. Солнцева Г.П., доц. Давыдова, доц. Конопелько Г.Е. и др.)

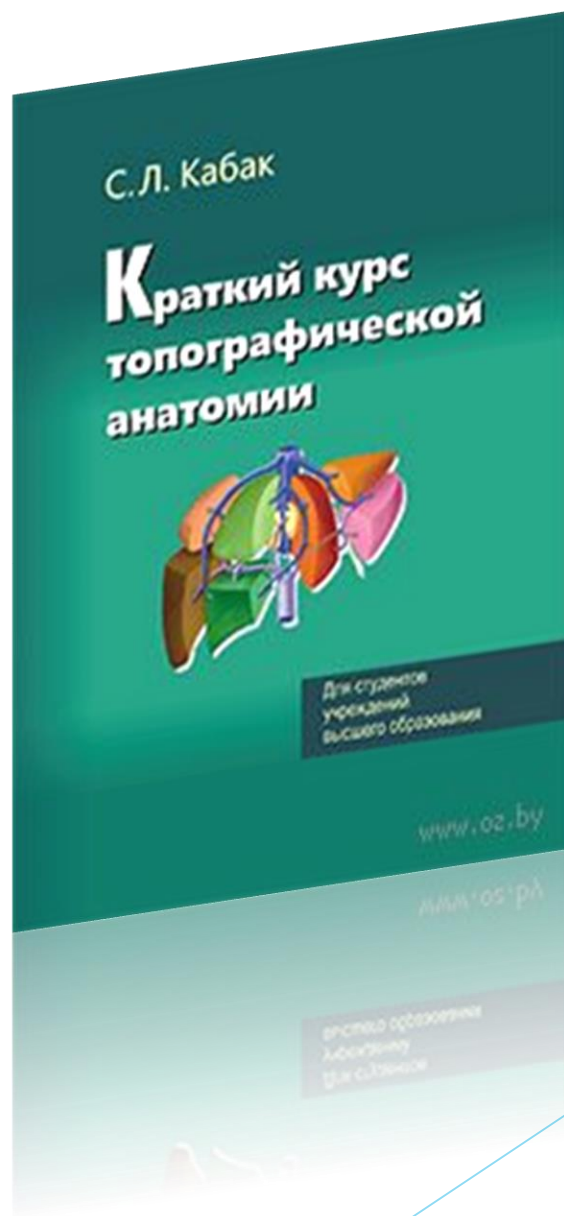
«Морфология семенника у зародышей белой крысы, однократно облученных в разные сроки эмбриогенеза» (исполнитель: доц. Дорохович Г.П.)

Научно-методическая работа



Учебники и учебные пособия:







VOKA Anatomy Pro ¹⁷⁺

3D Anatomy and Pathology Atlas
Innowise Group

#92 in Medical

★★★★★ 4.8 • 32 Ratings

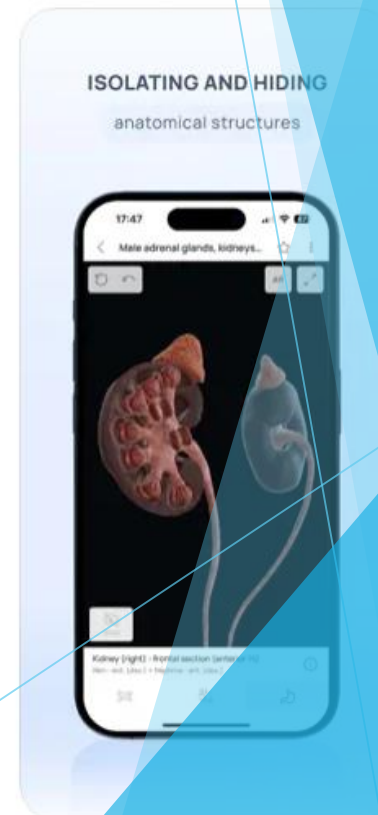
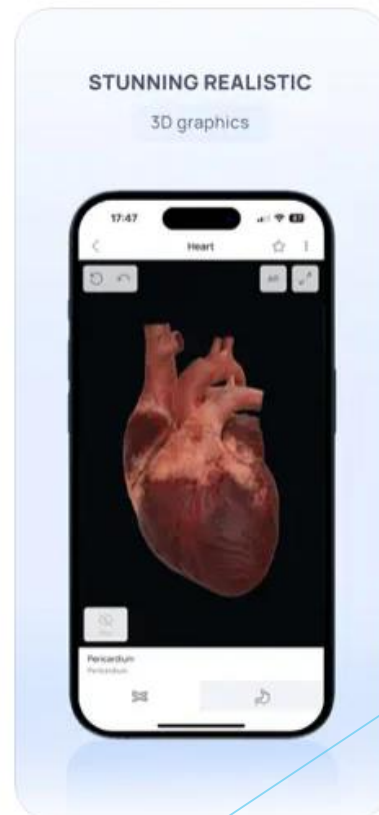
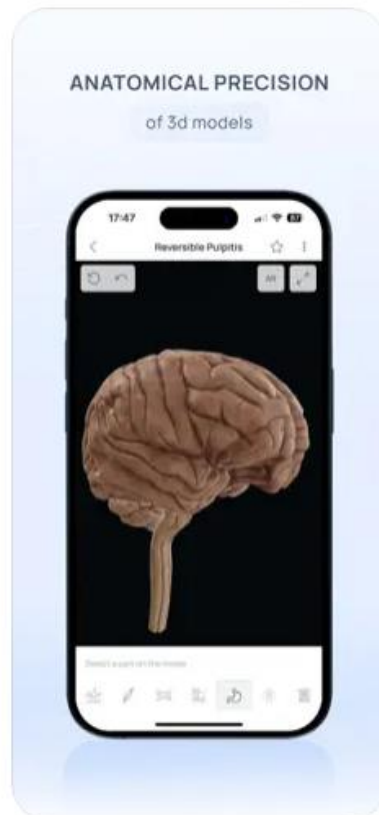
Free

<https://apps.apple.com/by/app/voka-anatomy-pro/id1554827597>

https://play.google.com/store/apps/details?id=com.innowise.pathology3d&hl=en_US&pli=1

Разработка мобильного
и web-приложения
«3D-атлас нормальной анатомии»

Screenshots iPhone iPad



За последние 5 лет представители научно-педагогической школы провели следующие международные конференции и олимпиады

2019 г. - научно-практическая конференция с международным участием, посвященная **90-летию со дня рождения проф. П.И. Лобко**

2021 г. – создание электронного сборника научных материалов, посвященного **100-летию кафедры нормальной анатомии УО «БГМУ»** с участием морфологов Беларуси, России, Молдовы и др.

2022 г. – Международная научно-практическая конференция, приуроченная к **75-летию профессора П.Г. Пивченко**

2023 г. - Международная научно-практическая конференция, приуроченная к **85-летию доцента С.П. Ярошевича**

2019-2023 гг. – Международные студенческие олимпиады по учебной дисциплине «Анатомия человека»

2023 г. - два научных семинара «**Международная школа хирурга**» (совместно с Первым московским медицинским университетом им. Сеченова (Москва) и мед. университетом им. Мечникова (Санкт-Петербург))





В 2019 г. - научно-практическая конференция с международным участием, посвященную 90-летию со дня рождения проф. П.И. Лобко



Международная научно-практическая конференция, приуроченная к 75-летию профессора Петра Григорьевича Пивченко (2022 г.)





**Международная научно-практическая конференция
«Актуальные проблемы морфологии на современном
этапе», приуроченная к 85-летию кандидата медицинских
наук, доцента Станислава Петровича Ярошевича**



2023 г.

Ежегодные
Международные
олимпиады по
учебной дисциплине
«Анатомия
человека» (2023 г.)



Научный семинар
«Международная школа хирурга»
26.05.2023



Научные публикации, внедрения. Экспертная деятельность.

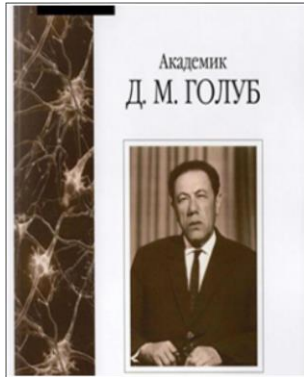
За последние 5 лет представителями научно-педагогической школы опубликовали: **3 монографии, более 400 публикации**, в том числе в журналах, входящих в базу Scopus, в журналах, рекомендованных ВАК РБ, СНГ, дальнего зарубежья, сборниках материалов международных, республиканских и университетских конференций;

Сделано **более 100 актов внедрения** в образовательный процесс и практическое здравоохранение;

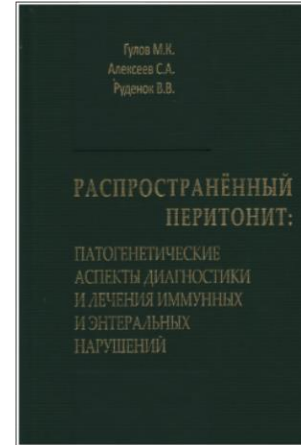
Сотрудниками кафедры даны более 250 рецензий на статьи, монографии, учебные пособия, учебники;

Получен **1 патент на изобретение РБ, 1 рац. предложение**

Преподаватели кафедры являлись: официальными оппонентами и экспертами кандидатских диссертаций в Беларуси, России, Молдовы.



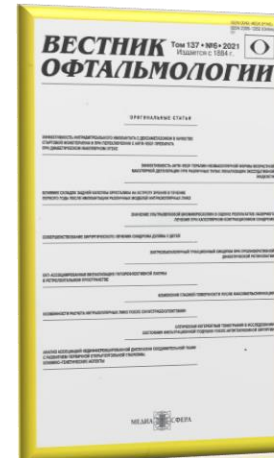
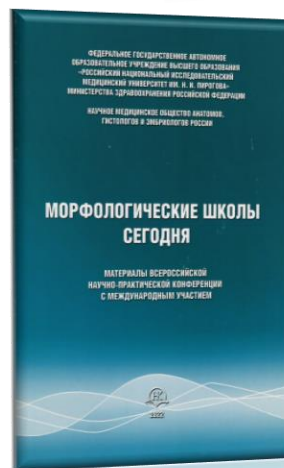
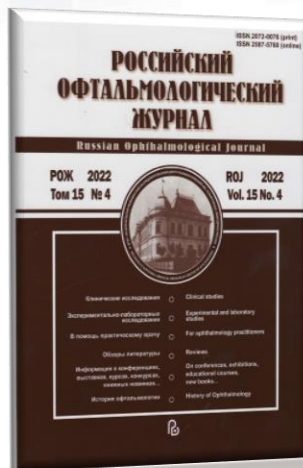
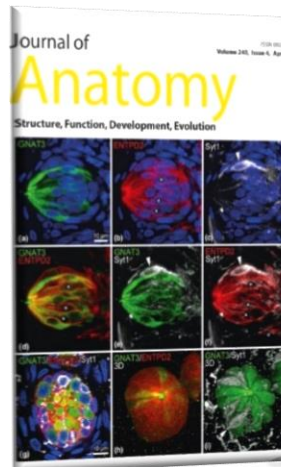
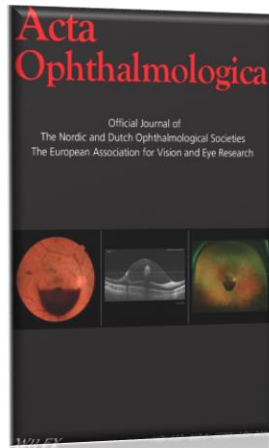
МОНОГРАФИИ

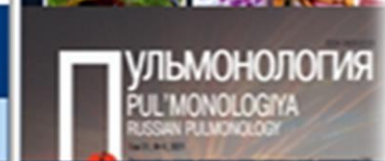
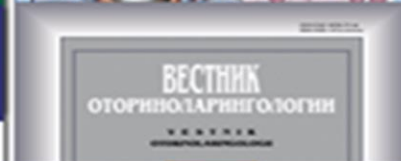
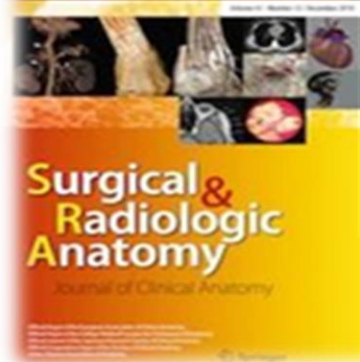


ПАТЕНТЫ, рац.предложения



Публикации в журналах, входящих в системы Scopus и Web of Science





Международное сотрудничество:

Представители научно-педагогической школы активно сотрудничают в области науки с зарубежными научными организациями:

1. Кафедрой анатомии человека Государственного Медицинского и Фармацевтического Университета им. «Николая Тестемицану» Республики Молдова.
2. ГБОУ ВПО «Смоленский государственный медицинский университет».
3. ГБОУ ВПО «Воронежский государственный медицинский университет им «Н.Н. Бурденко».
4. ГБОУ ВПО «Первый Московский государственный медицинский университет им. И.М. Сеченова».
5. Институт физиологии им. Павлова (Санкт-Петербург).
6. С IFAA (**Международной Федерацией Ассоциаций анатомов**) и международным Европейским анатомическим обществом, Европейской организацией исследования глаза.
7. Являются членами **Белорусского научного общества морфологов.**

НАГРАДЫ ПРЕДСТАВИТЕЛЕЙ ШКОЛЫ

Учреждение образования "Белорусский государственный медицинский университет"
Студенческое научное общество
Совет молодых учёных

ДИПЛОМ II степени

по результатам конкурса
за лучший студенческий научный кружок и факультет
по организации научно-исследовательской работы студентов
в 2022 году награждается

**СТУДЕНЧЕСКИЙ НАУЧНЫЙ КРУЖОК
КАФЕДРЫ НОРМАЛЬНОЙ АНАТОМИИ**

Проректор по научной работе
УО "Белорусский государственный
медицинский университет"



В. А. Филонюк

ГРАМАТА

МІНІСТЭРСТВА АДУКАЦЫІ РЭСПУБЛІКІ БЕЛАРУСЬ

УЗНАГОРДЖВАЕ

загадчыка кафедры нармальнай анатоміі ўстановаў
адукацыі "Беларускі дзяржаўны медыцынскі
універсітэт", доктара медыцынскіх навук, дацэнта

**ТРУШЭЛЬ
Наталію Аляксееўну**

за значны асабісты ўклад у развіццё навукі і
інавацыйнай дзейнасці і ў сувязі з
Днём Беларускай навукі

БЛАГОДАРНОСТЬ

Чайке
Людии Даниловне

за многолетний и добросовестный труд, высокий профессионализм и в связи со 100-летием со дня основания учреждения образования «Белорусский государственный медицинский университет»

С.П. Рубникович



ДИПЛОМ

XXXI Республиканского конкурса научных работ студентов награждается

**Гринцевич Ростислав
Геннадьевич**

учреждение образования «Белорусский государственный медицинский университет»

за работу первой категории
Варианты анатомии артерий и поверхностных вен верхней конечности у взрослого человека

Министр образования
Республики Беларусь



А.И.Иванов

ТАНАГОРОВАЯ ГРАМАТА

МІНІСТЭРСТВА АДУКАЦЫІ РЭСПУБЛІКІ БЕЛАРУСЬ

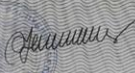
УЗНАГОРДЖВАЕ

загадчыка кафедры нармальнай анатоміі ўстановаў
адукацыі "Беларускі дзяржаўны медыцынскі
універсітэт", доктара медыцынскіх
навук, прафесара

**ТРУШЭЛЬ
Наталію Аляксееўну**

за шматгадовае плённае навукова-педагагічнае
дзейнасць, паспяховае кіраванне навуковымі
працамі студэнтаў – пераможцаў XXVII
Рэспубліканскага конкурсу навуковых
работ студэнтаў

Міністр адукацыі
Рэспублікі Беларусь



І.В.Карпенка

МІНІСТЭРСТВА ЗДРАВООХРАНЕННЯ РЭСПУБЛІКІ БЕЛАРУСЬ

Учреждение образования
«БЕЛОРУССКИЙ ГОСУДАРСТВЕННЫЙ МЕДИЦИНСКИЙ УНИВЕРСИТЕТ»

ДИПЛОМ

награждается

кафедра нормальной анатомии
(заведующий кафедрой Трушель Н.А., профессор)

**заяввшая III место в рейтинге
среди теоретических кафедр БГМУ за 2021 год**

Ректор университета



С.П. Рубникович

2022


CERTIFICATE OF ATTENDANCE

This is to certify that

Yuliya Huseva

attended the
26th EVER Congress

October 25th - 28th, 2023
Valencia, Spain


The President
Professor Nóra Szentmáry



doctorpro.club

БЛАГОДАРНОСТЬ

за участие в качестве спикера на конференции DOCTOR PRO
«В: основы анатомии и клинической фармакологии в
практике врача акушера-гинеколога и педиатра»

**Трушель
Наталья Алексеевна**



DOCTOR PRO
Клуб прогрессивных врачей
доказательной медицины

Полученные результаты:

- За отчетный период получены новые данные о закономерностях строения сосудов головы и шеи, почек, гортани, верхней конечности у взрослого человека в норме, выявлены гемодинамические особенности, являющихся предпосылками развития сосудистой патологии.
- Установлены морфологические изменения седалищного нерва кролика в различные сроки после его компрессии и с последующим окутыванием аллогraftом амниотической мембраны.
- Выявлены маркеры прогрессирования близорукости. Определены потенциальные диагностические критерии эндометриоза.
- Установлены особенности строения выносящего тракта правого и левого желудочка сердца, клапана аорты и легочного ствола, а также особенности кровоснабжения сосочковых мышц и миокарда сердца у взрослого человека.
- Выявлены закономерности топографии и ветвления верхних и нижних гортанных нервов, определены внеорганные анастомозы гортанных нервов.
- Установлены периоды развития брюшной части пищевода в пренатальном онтогенезе и варианты его строения у взрослого человека.
- Определены наиболее эффективные методы обучения студентов: видеоуроки, видеолекции, демонстрация органов тела человека на «анатомическом столе» и в анатомическом музее кафедры.

Перспективы развития научно-педагогической школы:

- Проведение в 2024 г. Международной научно-практической конференции, приуроченной 95-летию профессора П.И. Лобко.
- Проведение XII Международной студенческой олимпиады по учебной дисциплине «Анатомия человека».
- Проведение 3-го научно-практического семинара «Международная школа хирургов» с участием 3-х медицинских университетов (Сеченовского (Москва), им. Мечникова (Санкт-Петербург) и БГМУ).
- Приглашение лекторов из России (проф. Васильева Ю.Л.) для чтения лекций по анатомии и топографии сосудов и нервов в области головы и шеи.
- Подготовка диссертационных работ (докторских и кандидатских).
- Подготовка студенческих научных работ.