

Белорусский государственный медицинский университет, г. Минск
Кафедра Морфологии человека

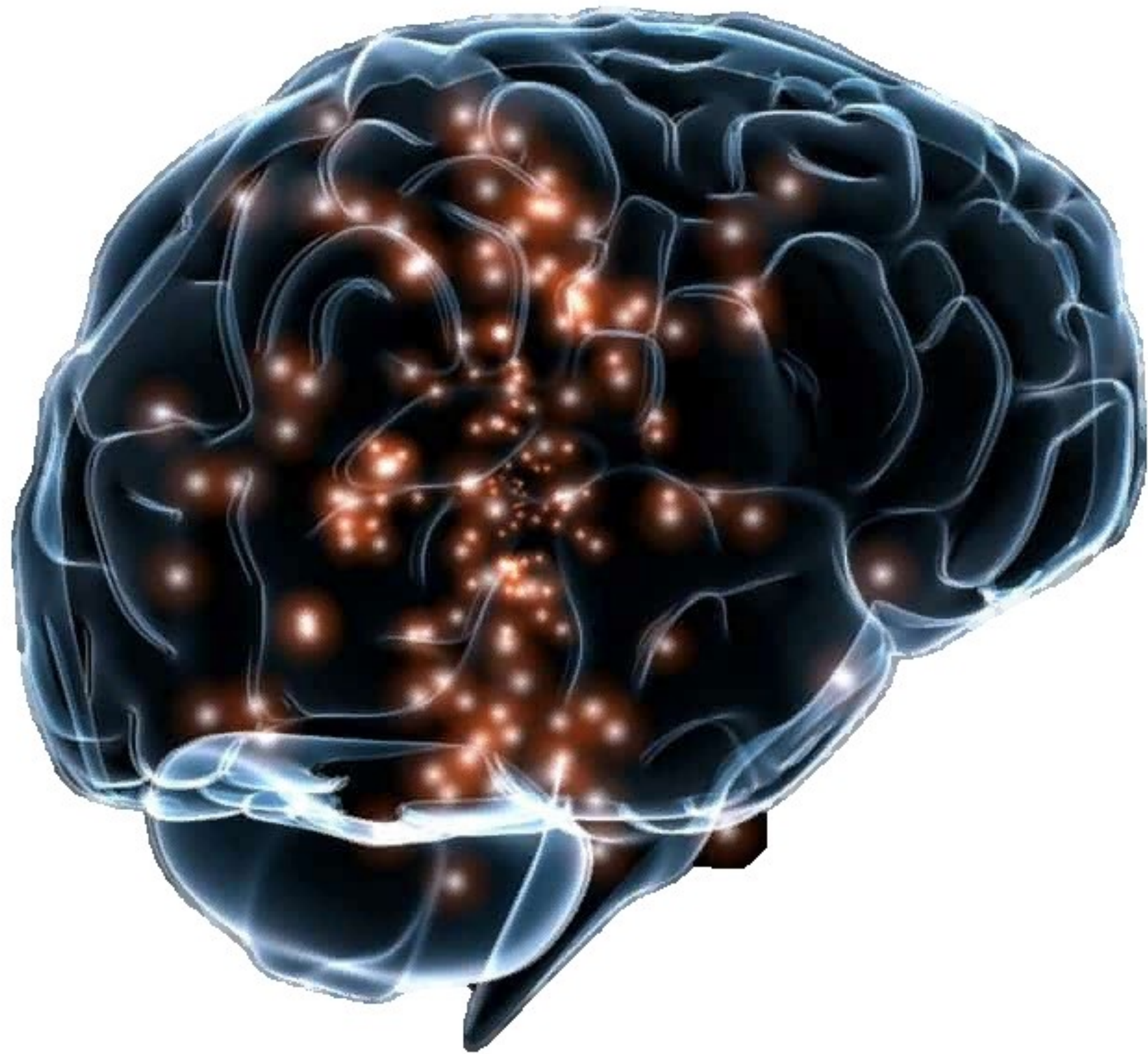
Зылько Мария Сергеевна, 1 курс, стоматологический факультет

Научный руководитель Юшкевич Евгения Владимировна, кандидат биологических наук, старший преподаватель



Ретикулярная формация

Цель: изучить литературные данные об анатомическом строении ретикулярной формации, её свойствах и функциях, а также о воздействии формации на организм человека



Ретикулярная формация -

- Это совокупность рассеянных и сгруппированных в ядра нейронов, которые образуют сеть
- Разветвленные дендриты и длинные аксоны

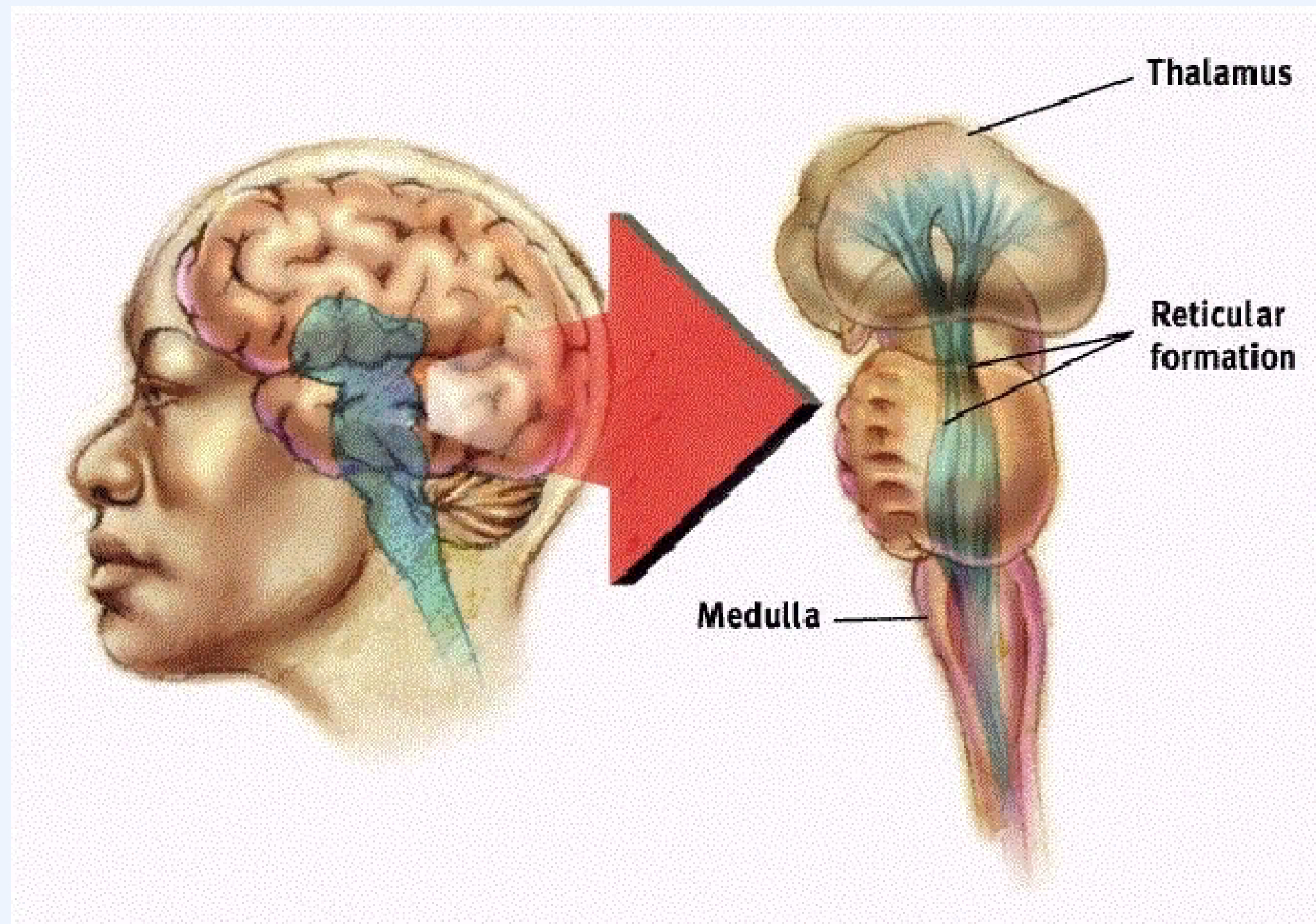


Рис. 2 – Локализация ретикулярной формации

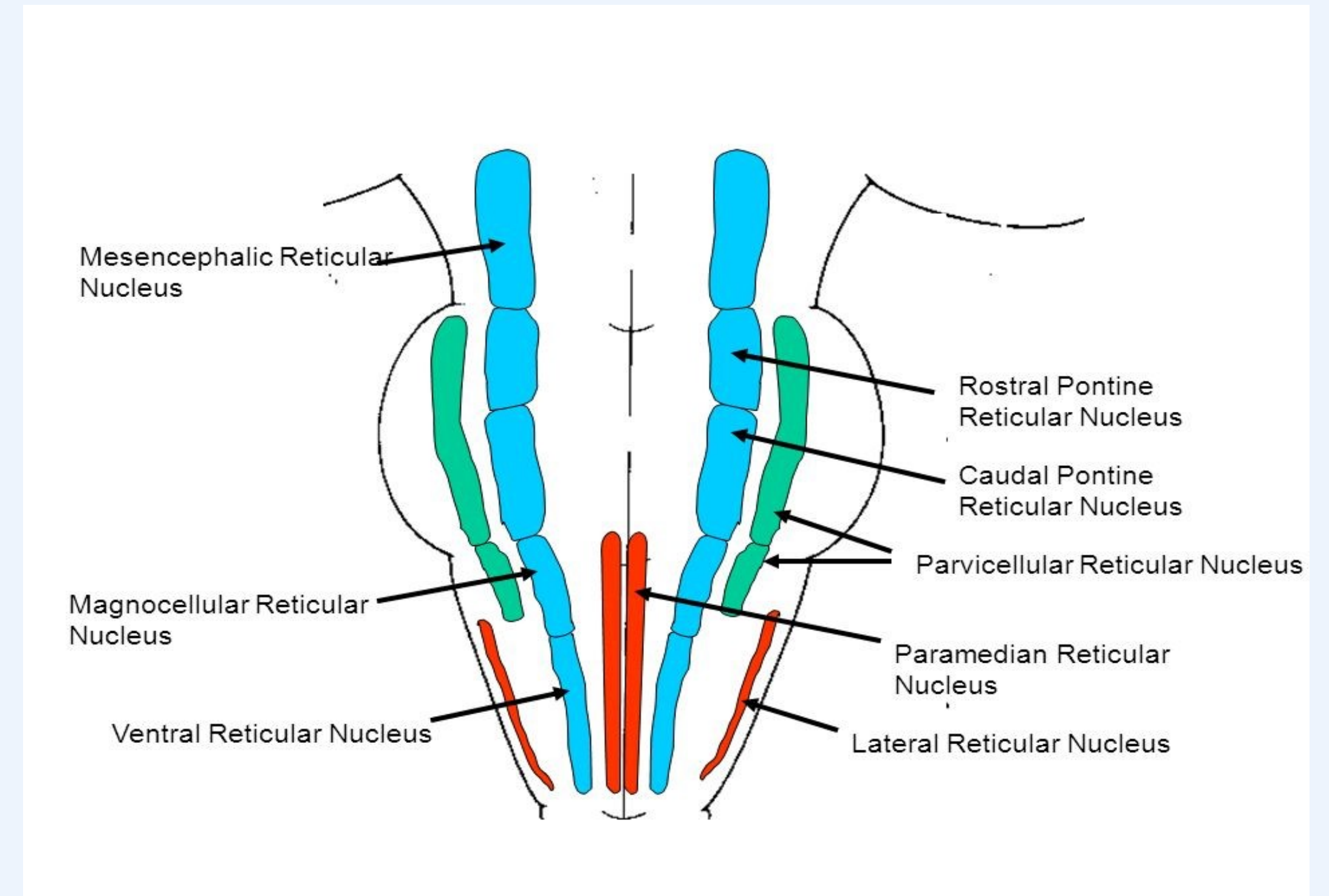


Рис. 1 – Схема строения ретикулярной формации

Локализация:

- Ствол головного мозга: продолговатый мозг, мост, средний и промежуточный мозг
- Имеет протяженность от верхних шейных спинальных отделов до промежуточного мозга

Нервные связи ретикулярной формации

Афферентные

Передают импульс от ниже и вышерасположенных отделов ЦНС: мозжечка, подкорковых ядер, больших полушарий и т.д.

Эфферентные

Передают импульс от ретикулярной формации ко всем отделам ЦНС: гипоталамусу, спинному мозгу, мозжечку и т.д.

Интерретикулярные

Обеспечивают связь нейронов и ядер ретикулярной формации между собой.

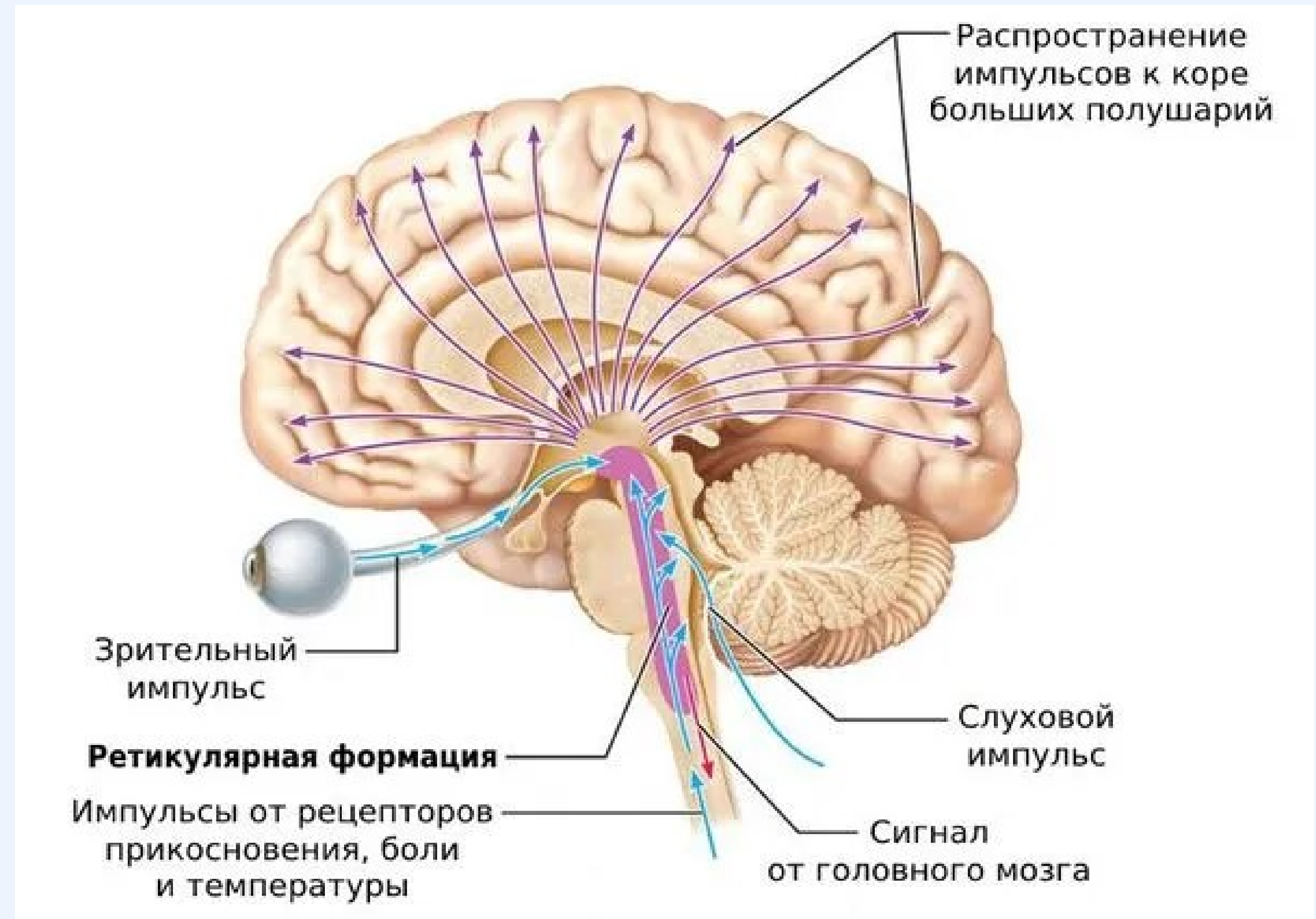


Рис. 3 – Нервные связи ретикулярной формации

Функции и свойства ретикулярной формации



- 1 Неспецифическая активация коры больших полушарий (избирательность восприятия)
- 2 Влияние на рефлекторную деятельность спинного мозга
- 3 Регулирует тип поведения всего организма, в зависимости от конкретной обстановки
- 4 Регуляция общих вегетативных функций организма
- 5 Участие в процессах обучения и запоминания
- 6 Обладает высокой избирательной чувствительностью к химическим веществам, циркулирующим в крови



Феномен Баадера или иллюзия частности

Это когнитивное искажение, связанное с восприятием информации, при котором недавно полученная информация, появляющаяся вновь спустя непродолжительный период времени, воспринимается как необычайно часто повторяющаяся.

Выводы



Дальнейшее изучение структурно-функциональных характеристик ретикулярной фармации является особенно актуальным и имеет практическую значимость, так как данные о функциях и свойствах важны для диагностики различного рода расстройств нервной системы.

Спасибо за внимание!