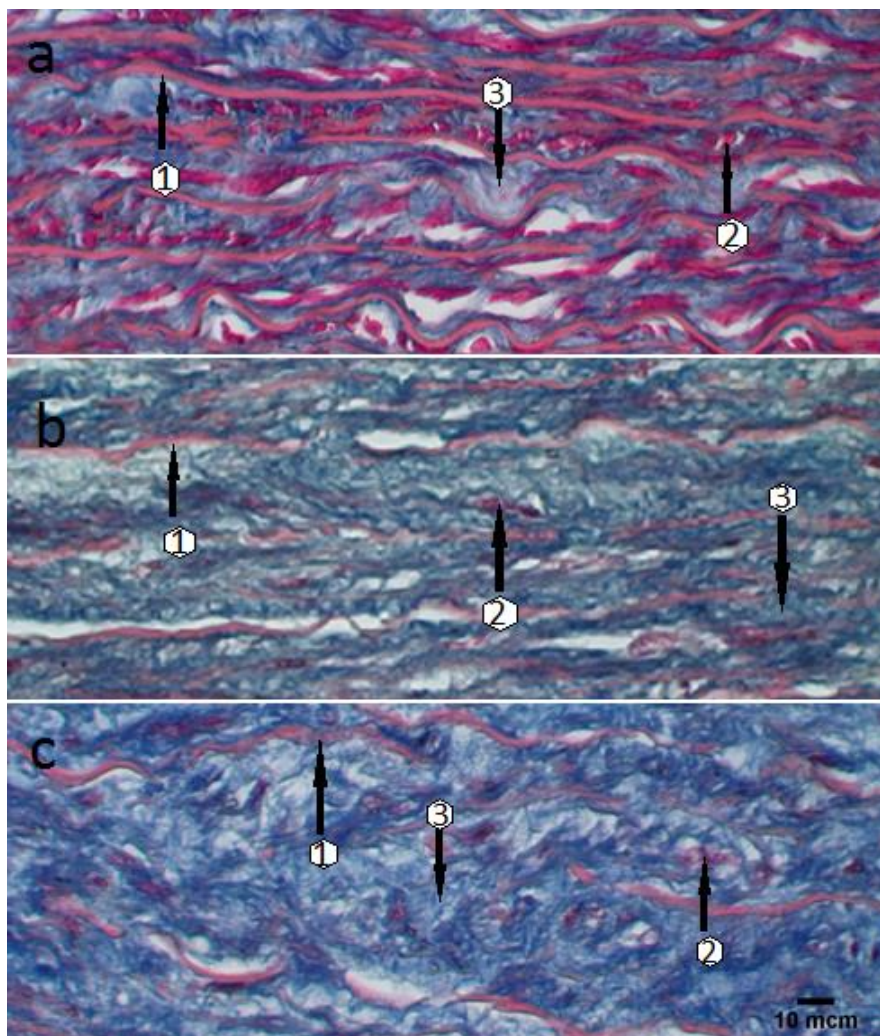


Н.А.Юзefович рассмотрела структурную организацию средней оболочки стенки брюшной аорты человека и возрастные изменения клеточных и волокнистых компонентов на протяжении постнатального периода онтогенеза.



Расположение коллагеновых волокон в средней оболочке интактной аорты: а - 17 лет, б – 43 года, с – 59 лет. Окраска по Массону. Объектив 40х.1 – окончатые эластические мембраны, 2 – ядра гладкомышечных клеток, 3 – коллагеновые волокна.