

Белорусский государственный медицинский университет
Кафедра поликлинической терапии

Выявляемость кардиомиопатий в амбулаторных условиях

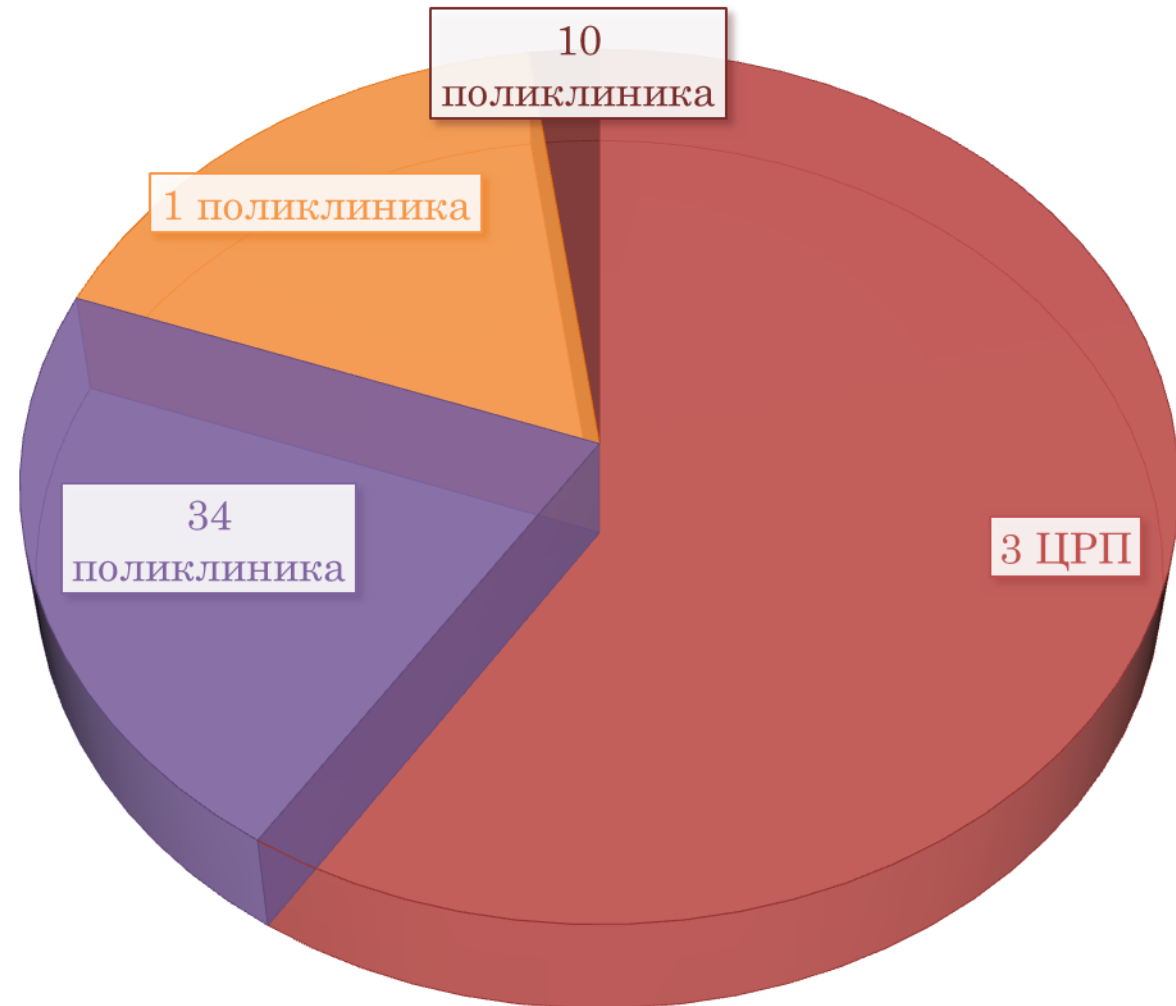
Подготовила студентка 616 группы
лечебного факультета

Плащинская Анна Вячеславовна

КОЛИЧЕСТВО СЛУЧАЕВ

Всего изучено 93 амбулаторные карты пациентов, которые по статистике проходят с диагнозом кардиомиопатия:

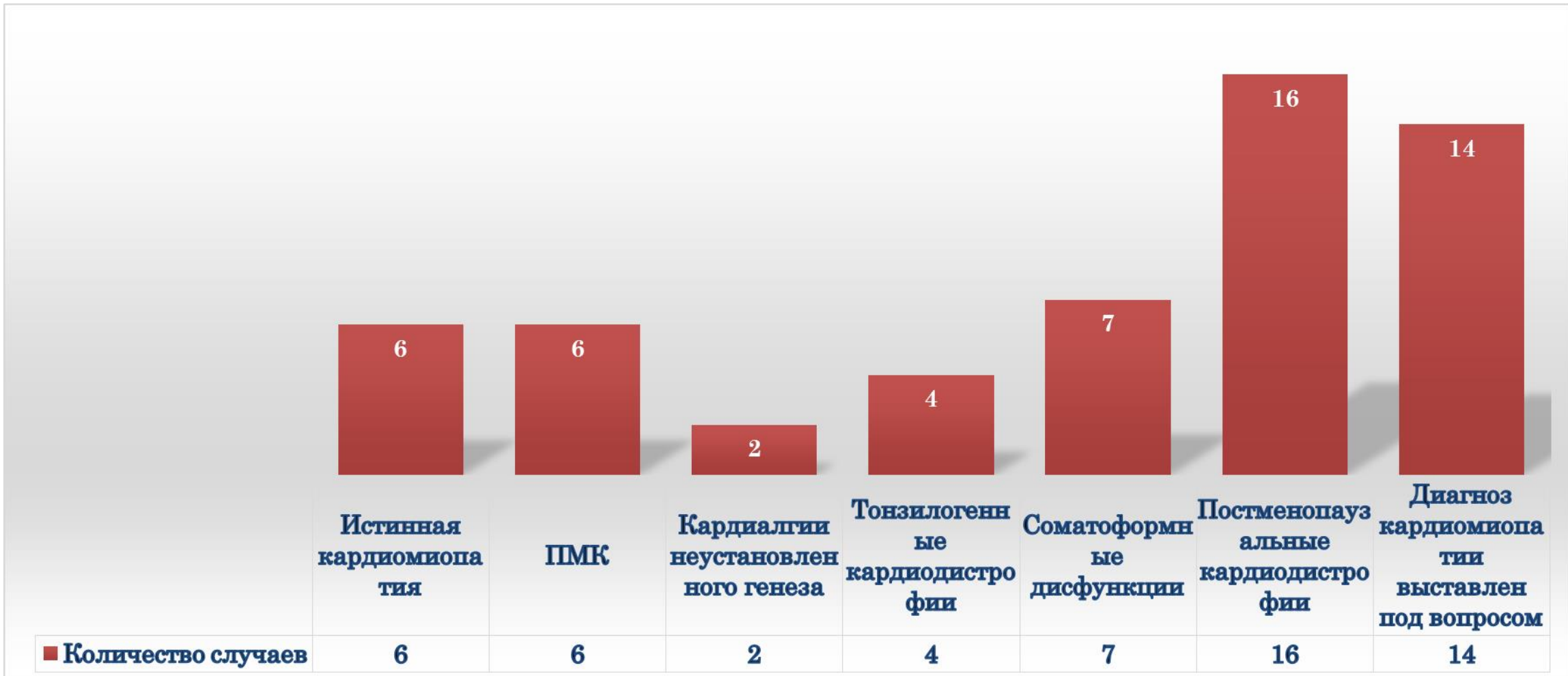
- 55 на базе 3 ЦРП,
- 16 на базе 1 поликлиники,
- 20 на базе 34 поликлиники,
- 2 на базе 10 поликлиники.



***НО! Диагноз верифицирован
в 20-ти случаях.***

Статистика на базе 3 центральной районной ПОЛИКЛИНИКИ

- Всего **63** пациента с кардиомиопатией
- Найдено и проанализировано **55** амбулаторных карт

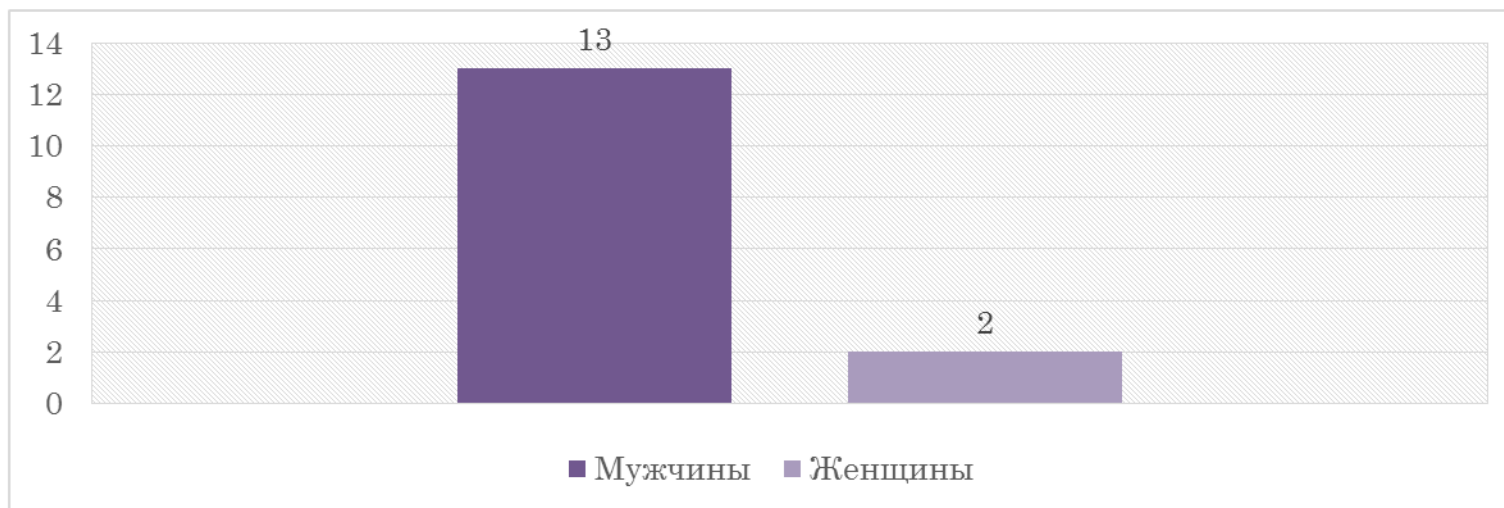
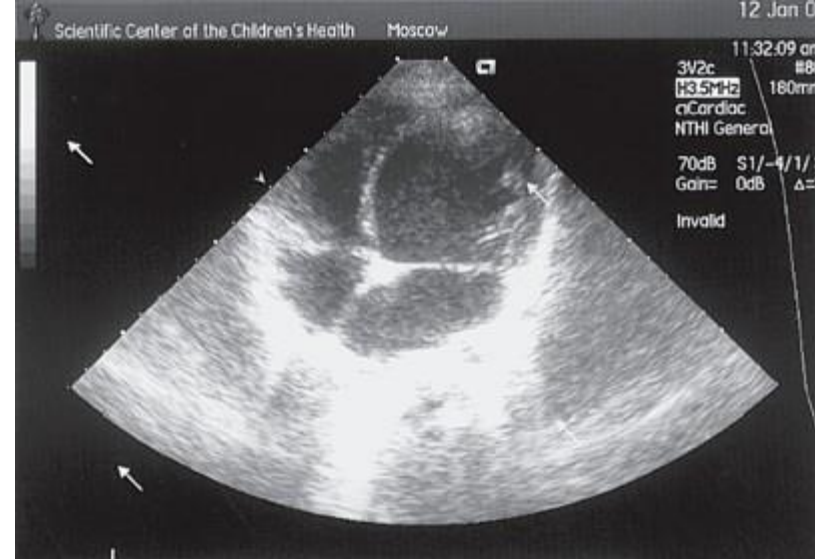


Социальная характеристика изученных верифицированных случаев кардиомиопатии (n=20)

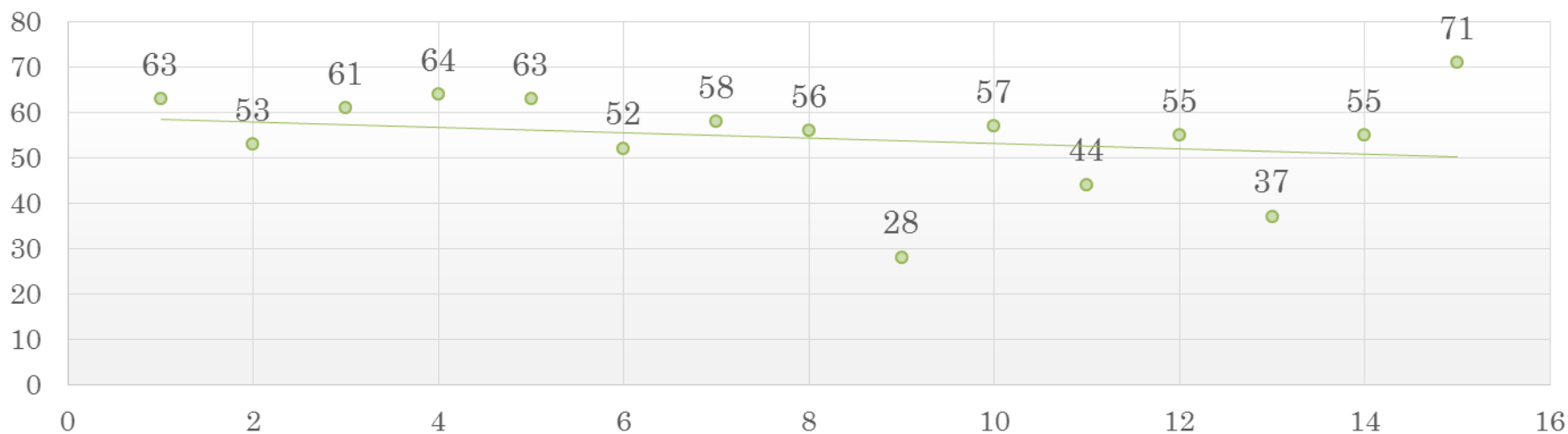
Критерий	
Мужчины, чел.	17
Женщины, чел.	3
Средний возраст, лет	53,2 ± 12,13
Дилатационная кардиомиопатия, случ.	15
Гипертрофическая кардиомиопатия, случ.	3
Смешанная кардиомиопатия, случ.	2



Дилатационная кардиомиопатия



Распределение по возрасту



**Средний возраст
54,5 ± 11,01**

Клинические проявления у пациентов с дилатационной кардиомиопатией

Диагностические критерии

- Фракция выброса

<45 – 13 случаев

>45 – 1 случай

1 случай – нет данных ЭХО КГ за последний год!

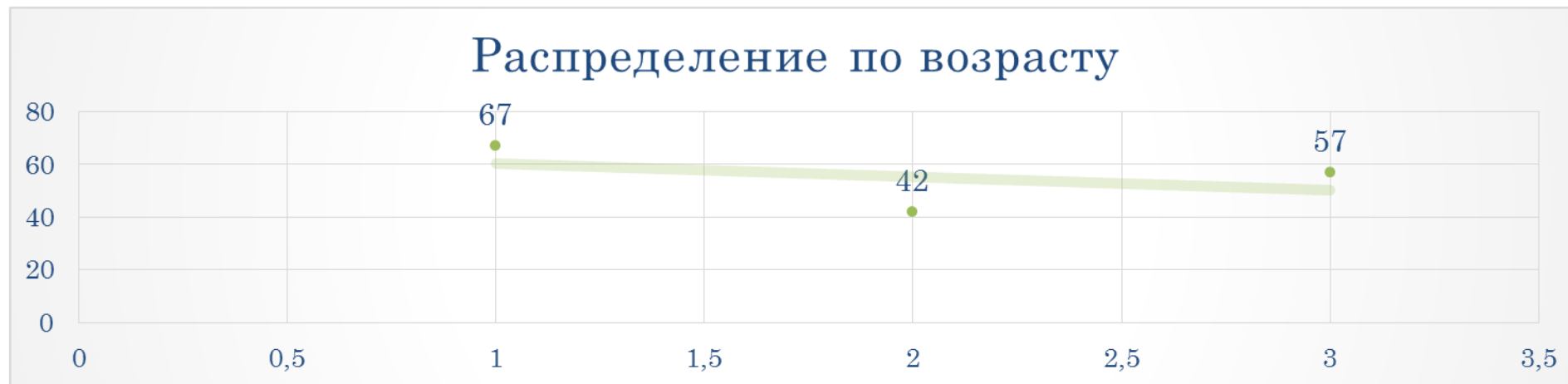
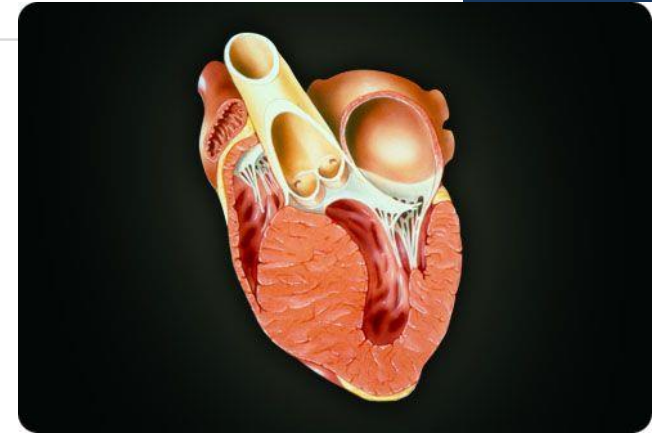
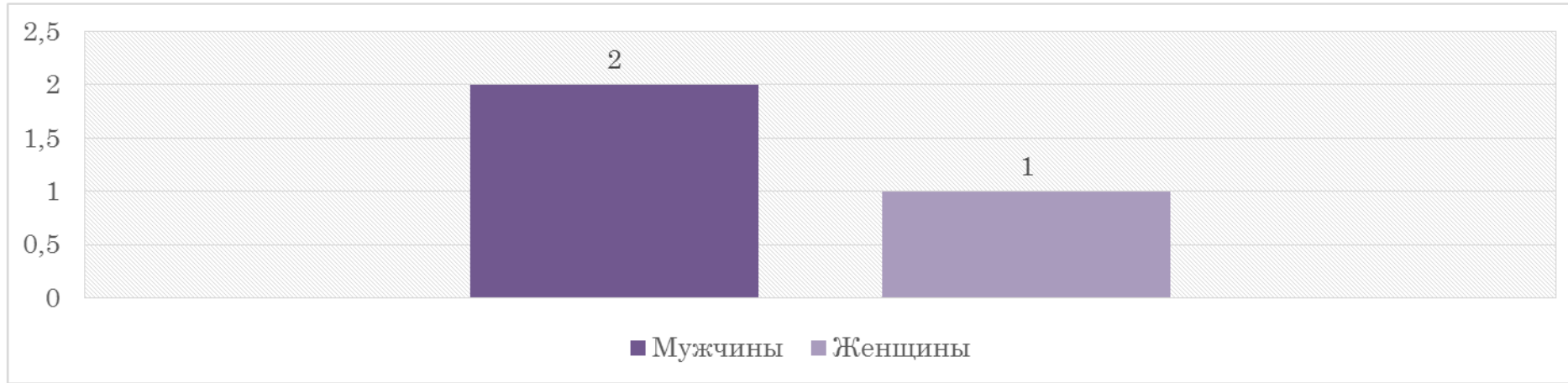
- Регургитация на МК

6 случаев

Жалобы пациентов



Гипертрофическая кардиомиопатия

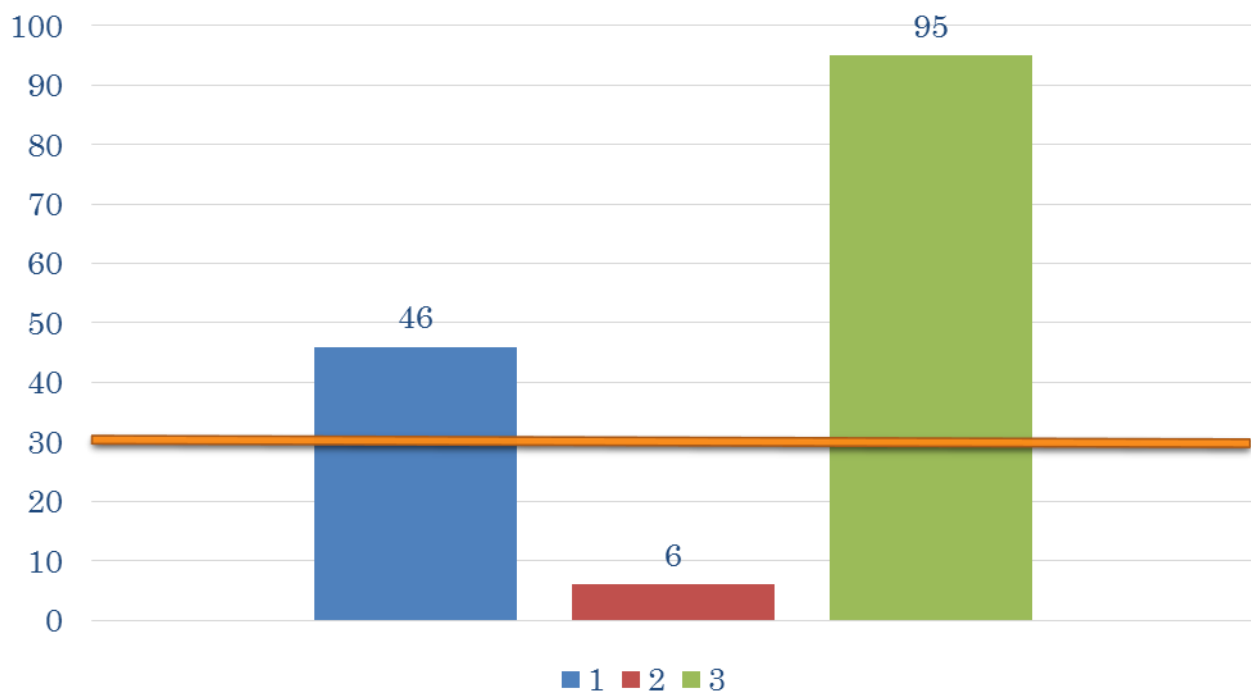


Клинические проявления у пациентов с гипертрофической кардиомиопатией

- Диагностические критерии

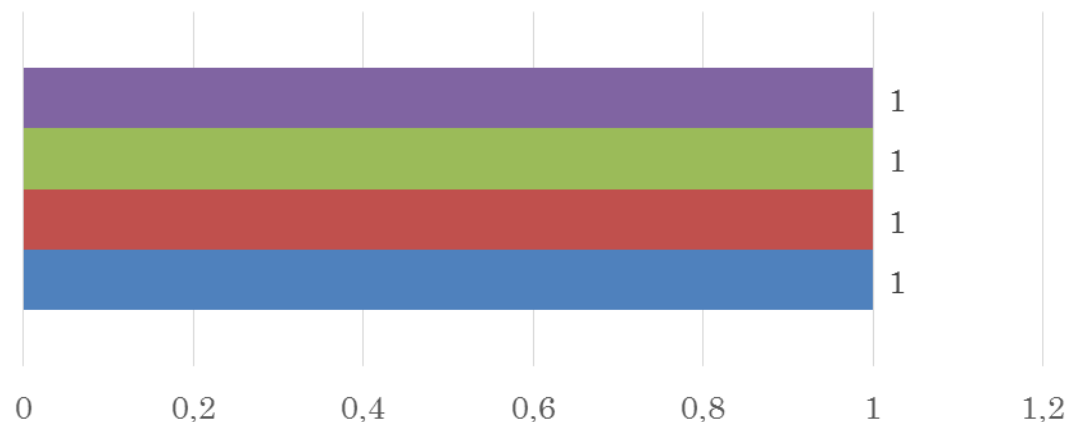
1. ФВ - <45

2. **Градиент ВТЛЖ**



3. ФП в 2 случаях из 3.

- Жалобы пациентов



■ Синкопальные состояния

■ Боль в сердце

■ Низкая толерантность к физической нагрузке

■ Одышка

Смешанные формы кардиомиопатии

- Пациент, 55 лет – ишемическая кардиомиопатия.

Фракция выброса – 30, регургитация на МК 2 степени.

- Пациент, 26 лет – Кардиомиопатия после химио- и лучевой терапии.

Фракция выброса – 56, регургитация на МК 2 степени.

Проблемы диспансеризации пациентов с верифицированной кардиомиопатией

- 11 пациентов – последнее ЭХО КГ 2 года назад
- 2 пациента – ЭХО КГ 3 года назад
- 1 пациент – ЭХО КГ 4 года назад
- Регулярное наблюдение у кардиолога: 15 из 20 пациентов
- Регулярное наблюдение у терапевта: 16 из 20 пациентов.

Анализ назначаемых групп препаратов

- Ингибиторы АПФ: 16 пациентов (80%)
- Бета-адреноблокаторы: 16 пациентов (80%)
- Диуретики: 15 пациентов (75%)
- Статины: 14 пациентов (70%)
- Блокаторы кальциевых каналов: 2 пациента (10%)
- Антиаритмические ЛС: 3 пациента (15%)

Выводы

- Низкая информированность врачей о критериях постановки диагноза «Кардиомиопатия»
- Нерегулярная и несвоевременная диспансеризация пациентов с инструментально верифицированной кардиомиопатией

Спасибо за внимание!

