

# АЛГОРИТМ ОПРЕДЕЛЕНИЯ ВЕРОЯТНОСТИ СЕРДЕЧНОЙ НЕДОСТАТОЧНОСТИ В ОСТРОМ ПЕРИОДЕ ИНФАРКТА МИОКАРДА

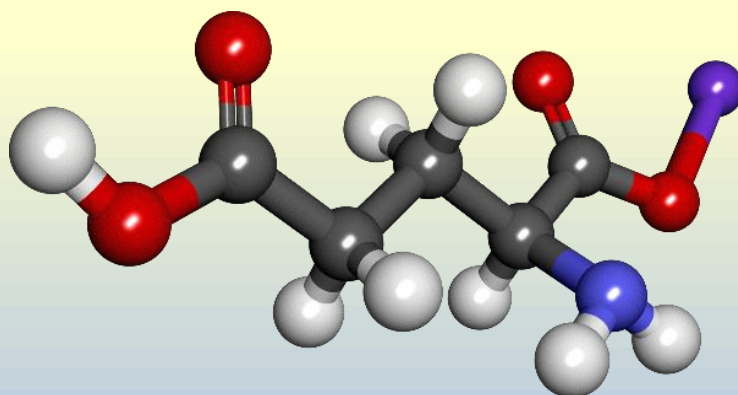
## Что для этого нужно?

реактивы для определения:

- высокочувствительного тропонина (hsT пг/мл).
- концевого пропептида мозгового натрийуретического пептида В-типа (NT-proBNP пг/мл);
- Эхокардиограф.

Креатинфосфат *МНН*  
*Фосфокреатин. С01Е.*

Регистрационный номер ЛП-004179.



# ТЕХНОЛОГИЯ ПРИМЕНЕНИЯ АЛГОРИТМА

1. Получение биологического материала - венозная кровь.
2. Определение уровня тропонина ((hsT пг/мл) в крови
3. Оценивается результативность экстренного коронарного вмешательства:
  - рентгенэндоваскулярная реваскуляризации миокарда проведена (+РЭРМ),
  - рентгенэндоваскулярная реваскуляризации миокарда не проведена (- РЭРМ).
4. Повторное определение уровня тропонина после экстренного коронарного вмешательства.
5. Определение концентрации NT-proBNP (пг/мл), в крови
6. Определение фракции выброса левого желудочка (ФВ% по Simpson)

**С учетом диагностической значимости исследуемых показателей определяется вероятность острой сердечной недостаточности в остром периоде инфаркта миокарда**

Показатели	Вероятность острой сердечной недостаточности	
	Низкая	Высокая
+ РЭРМ	1 балл	
- РЭРМ		5 баллов
hsTпг/мл кратность увеличения < 5	1 балл	
hsTпг/мл кратность увеличения ≥ 5		5 баллов
NTproBNP < 200 пг/мл	1 балл	
NTproBNP ≥ 500 пг/мл		5 баллов
ФВ ≥ 40%	1 балл	
ФВ < 40%		5 баллов

# Схема применения КФ у пациентов с ОКС/ОИМ после проведения КАГ и стентирования

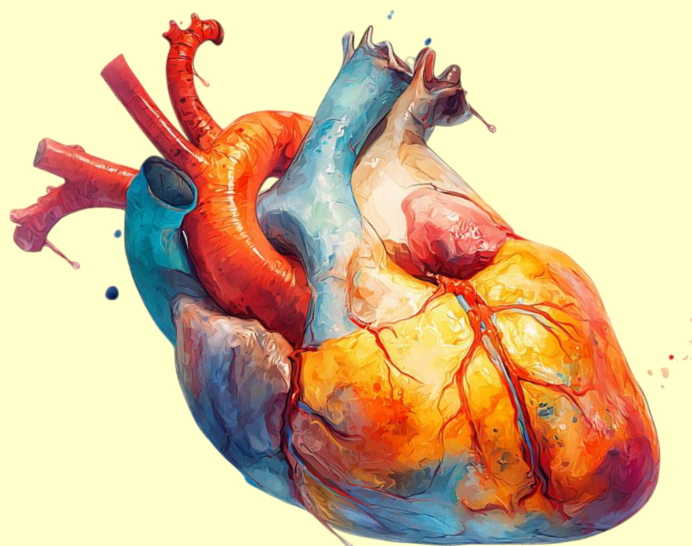
- **После КАГ – 12 г:** внутривенно капельно *3г на 50 мл* воды для инъекций или 5% глюкозы в течение 30 мин., затем *9 г на 200 мл* в течение 2 часов внутривенно капельно;
- **1 сутки – 6 г:** *3г на 50 мл* воды для инъекций в течение 30 мин внутривенно капельно *2 раза в сутки*;
- **2...5 сутки – 4 г:** *2г на 50 мл* воды для инъекций в течение 30 мин внутривенно капельно *2 раза в сутки*;

*Схема применения КФ у пациентов с ОКС/ОИМ со сниженной фракцией выброса в остром и подостром периоде:*

- *2г на 50 мл* воды для инъекций в течение 30 мин внутривенно капельно *2 раза в сутки- 5-7 дней*

*Контроль эффективности осуществляется по динамике показателей:*

- **hsT** – исходно, после КАГ, на 1, 2, 10 сутки после введения креатинфосфата;
- **Nt-proBNP** – после КАГ, на 1, 2, 10 сутки после введения КФ.



- !При быстром внутривенном введении Креатинфосфата может наблюдаться снижение кровяного давления. В связи с этим необходимо неукоснительно выполнять рекомендации по скорости введения препарата.
- При правильном исполнении инструкции ошибки маловероятны.
- Случаи передозировки препарата не описаны.