

Пищевые лестницы как стратегия улучшения качества жизни семей пациентов с пищевой аллергией

И.А.Ненартович

кафедра педиатрии ИПКиПКЗ УО «БГМУ»

Кому:

- ✓ возраст до 3 лет
- ✓ легкие и среднетяжелые формами не IgE-опосредованной аллергии к белкам коровьего молока
- ✓ безмолочная диета 6 месяцев, нет кожных и гастроинтестинальных проявлений

online.library.wiley.com/doi/10.1111/cea.13366?bclid=IwAR1z3DzMaRo1mkAGMhEi0y2_BeODC5d1m-c37A5XVVY10U1YhoadpVdVA
dilanandme.com/wp-content/uploads/2018/07/IMAP-Milk-Ladder.pdf?bclid=IwAR2_bE0z6FgVc2RaaWcqwCQ21u5RyM2qYpaB9w7XCMuKhmKuX280XEy61BI
dilanandme.com/wp-content/uploads/2018/07/IMAP-Milk-Ladder1.pdf?bclid=IwAR06GHRM7vMgNjFNoP4zvKQ25krD6kMpwvmFyivF5llrx_RE11TncIsg54
dilanandme.com/wp-content/uploads/2018/07/NNUH-Milk-Ladder.pdf?bclid=IwAR2z6m7UjH7G50OD87zmWUQar-b-efpmcMcI6Q1USM0sC7ngVw6U-2aM

Молочная лестница: версия 2013 г

Переносимый продукт не реже 3 раз в неделю без перерыва
Увеличение порции 1 раз в неделю (по переносимости)

Размер порции:

- ✓ зернышко риса (~ 400 мг)
- ✓ горошина (~1 г)
- ✓ чайная ложка (~5 г)
- ✓ столовая ложка (~15 г)
- ✓ 1/4 часть стандартной порции
- ✓ 1/2 стандартной порции
- ✓ полная стандартная порция



Молочная лестница: версия 2023

- ✓ Нет строгих временных рамок
- ✓ Канада: капля молока ежедневно
- ✓ Ирландия: 3 приема в неделю молочного продукта в полном объеме → переход на следующий этап

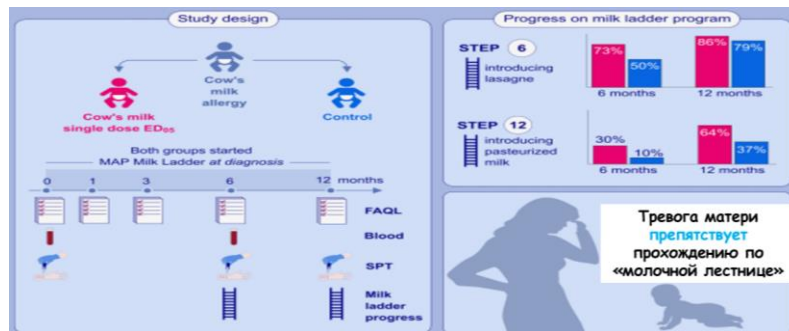
Venter C, Brown T, Shah N, Walsh J, Fox AT. Diagnosis and management of non-IgE-mediated cow's milk allergy in infancy - a UK primary care practical guide. Clin Transl Allergy. 2013 Jul 8;3(1):23. doi: 10.1186/2045-7022-3-23

«Молочная лестница» по IMAP

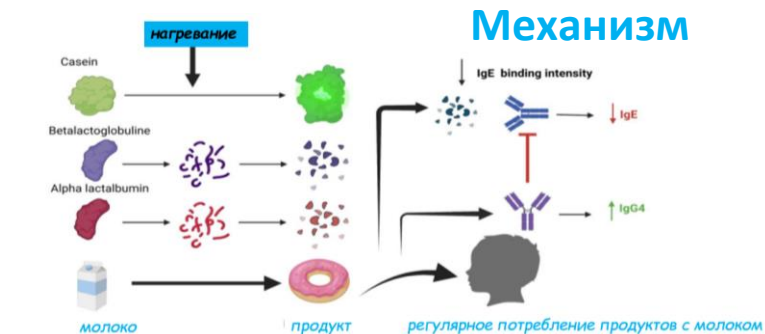
Предназначено для детей с mild/умеренной не-IgE-ассоциированной аллергией на коровье молоко
СМОТРИТЕ СОПУТСТВУЮЩУЮ ИНФОРМАЦИЮ ПО РЕЦЕПТАМ



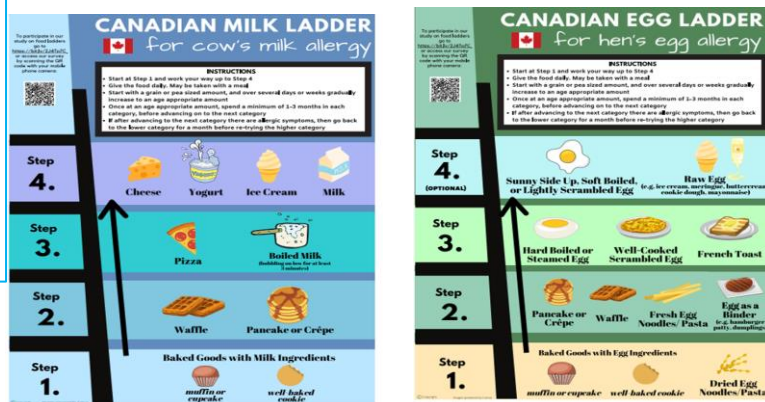
НА КАЖДОМ ИЗ ДАННЫХ ШАГОВ
молоко быть тщательно нагрето с 1/2-1/4 части порции и затем в течение
нескольких дней постепенно дойти до целой порции. Советуйтесь с вашим врачом по
этим вопросам.
НИЖНИЕ ШАГИ ПРОЙДИТЕ С ИСПОЛЬЗОВАНИЕМ ПРИГОТОВЛЕННЫХ ДОМА ПРОДУКТОВ. ЭТО НЕОБХОДИМО
ДЛЯ ТОГО, ЧТОБЫ ТОЧНО ЗНАТЬ ОБЪЕМ УПОТРЕБЛЯЕМОГО МОЛОКА. РЕЦЕПТЫ ПОЛУЧИТЕ У ВАШЕГО ВРАЧА.
Если вы планируете использовать купленные в магазине продукты - посоветуйтесь с вашим врачом



d'Art YM, Forristal L, Byrne AM, Fitzsimons J, van Ree R, DunnGalvin A, Hourihane JO. Single low-dose exposure to cow's milk at diagnosis accelerates cow's milk allergic infants' progress on a milk ladder programme. Allergy. 2022 Sep;77(9):2760-2769



Cronin C, Ramesh Y, De Pieri C, Velasco R, Trujillo J. 'Early Introduction' of Cow's Milk for Children with IgE-Mediated Cow's Milk Protein Allergy: A Review of Current and Emerging Approaches for CMPA Management. Nutrients. 2023 Mar 14;15(6):1397



Chomyn A, Chan ES, Yeung J, Vander Leek TK, Williams BA, Soller L, Abrams EM, Mak R, Wong T. Canadian food ladders for dietary advancement in children with IgE-mediated allergy to milk and/or egg. Allergy Asthma Clin Immunol. 2021;5:17(1):83

Выводы: пищевые лестницы- это эффективная стратегия повторного введения аллергена при IgE независимой аллергии, формирования иммунной толерантности, профилактики нарушений нутритивного статуса и устранения тревожности родителей, обусловленных постоянным контролем питания