

# Идеологические основания изменений общества БССР во второй половине XX века.

Доцент Поляк Н.А.

Неимоверная  
популярность изучения  
социализма и  
идеологии  
Коммунистической  
партии сменилось  
полным отсутствием  
исследовательского  
интереса.



Достигнутые колоссальные успехи во многом были возможны благодаря чётким идейным установкам.

- Вторая половина XX в. в БССР успешно реализовывалась модернизация народного хозяйства



Основной идейной установкой в отношении социальных процессов, являлось единство и отсутствие классов в обществе.

Решающим условием успеха служило сплочение всех групп и слоёв советского общества вокруг рабочего класса и идеологии Коммунистической партии.



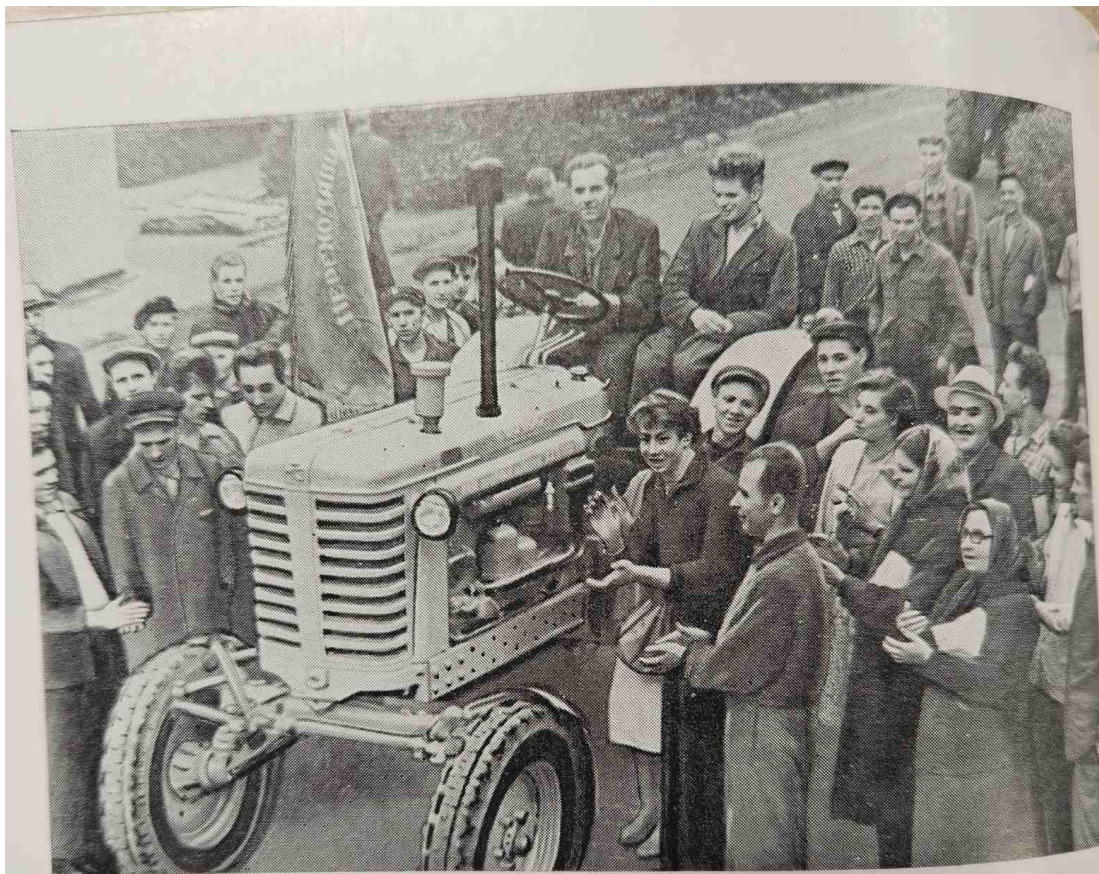
Основными общественными группами в изучаемого периода были рабочие и крестьяне, которые в 70-х гг. XX века были дополнены вышедшей из рабочих группой интеллигенции.

## Е.М. Бабосов

- **Рабочий класс** становился самой массовой социальной группой, а значение рабочих для развития страны отражено в определении Е.М. Бабосова.
- Автор называет рабочий класс главной производственной и ведущей общественно-политической силой, массовым носителем научно-технического прогресса, творцом новых форм общественной жизни, возвышающих человека и духовно-нравственно обогащающих его. Он обладает последовательной революционностью и социальным оптимизмом, стойким патриотизмом, высокой сознательностью и дисциплинированностью, организованностью и несокрушимой волей, подлинным социалистическим коллективизмом и гуманизмом



**ЕГО  
ВЕЛИЧЕСТВО  
РАБОЧИЙ  
КЛАСС**



200-ТЫСЯЧНЫЙ ТРАКТОР, ВЫПУЩЕННЫЙ В ЧЕСТЬ XXII СЪЕЗДА КПСС  
НА МИНСКОМ ТРАКТОРНОМ ЗАВОДЕ. 1961 г.

Главным идейным  
основанием  
существования  
общества и рабочих  
являлась **естественная  
потребность в труде.**

- Важной стороной активности рабочего класса, являлось формирование и совершенствование форм труда с целью повышения производительности. Наиболее идеологически наполненным было социалистическое соревнование.
- Отдельным направлением соревнований стало движение новаторов и передовиков
- Крупные масштабы имело движение «За коммунистическое отношение к труду».



Идеологические  
основания имело  
формирование  
**социалистического**  
**образа жизни**  
**рабочих.**

- Социалистический образ жизни определялся свободным творческим трудом, новыми условиями производственной деятельности, возрастающей социальной активностью, расширением идейного кругозора рабочих, обогащением духовной жизни, приобщением рабочего класса к высокой культуре.



«стирание грани между физическим и умственным трудом» на практике имела конкретное воплощение в форме **внедрения достижений НТР и повышения профессионального уровня рабочих.**

- Решения реализовывались в форме создания классов производственного обучения, профессионально-технических училищ на производственных базах заводов БССР, организации курсов повышения квалификации, школ рабочей молодёжи, народных университетов, открытие факультетов заочного получения высшего образования на крупных заводах белорусской республики.

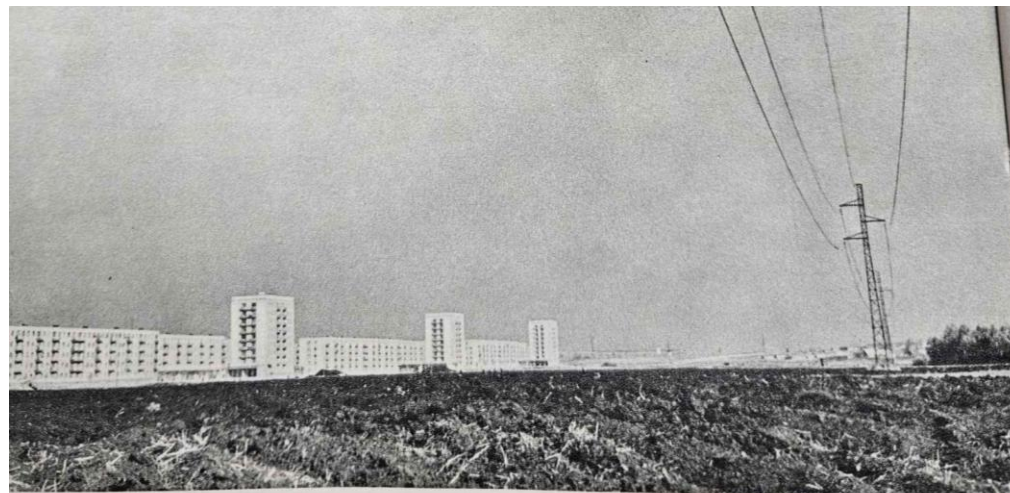


дух пролетарской  
солидарности,  
неразрывная связь  
личных интересов  
рабочего с  
интересами класса.

- Белорусские заводы гиганты получали квалифицированную кадровую помощь из Москвы, Ленинграда. Белорусская молодёжь в составе стройотрядов выезжала союзные стройки в самые отдалённые уголки родины.



привлечение  
трудящихся к  
управлению  
предприятиями,  
политико-массовая  
работа, шефская  
помощь рабочего  
класса крестьянству,  
высокий уровень  
благополучия и  
духовной культуры  
рабочих.



Мінск расце. Від на новую вулицу Крапоткіна

Минск растёт. Вид на улицу Крапоткина



СПЕСАРИ-СБОРЩИКИ ЗАВОДА «КРАСНЫЙ ПРОЛЕТАРИЙ» С. П. МАТЮШИН (СЛЕВА)  
И С. М. БАКЕЛОВ У СТАНКА, СОБРАННОГО СВЕРХ ПЛАНА  
В ДЕНЬ КОММУНИСТИЧЕСКОГО СУББОТНИКА. 12 АПРЕЛЯ 1969 Г.