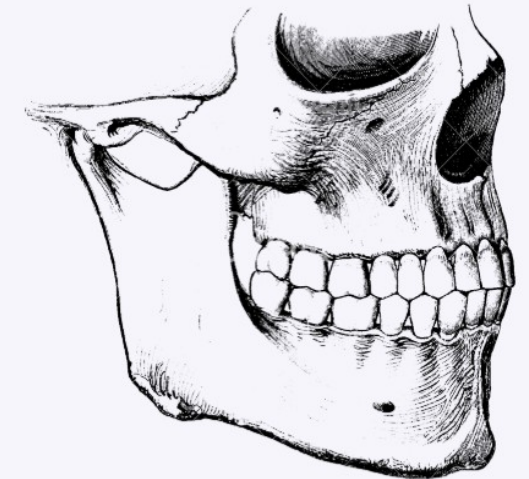


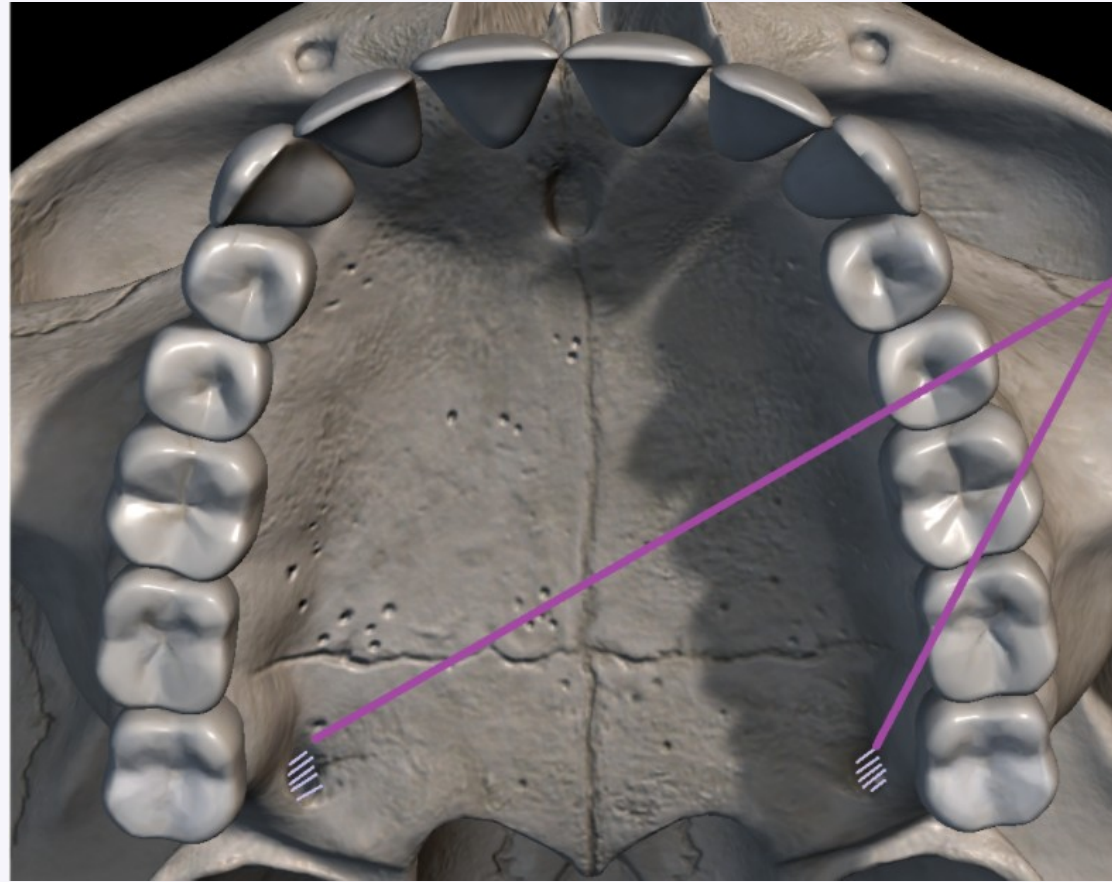
Белорусский государственный медицинский университет
Кафедра морфологии человека

АНАТОМИЧЕСКИЕ ВАРИАНТЫ И МОРФОМЕТРИЧЕСКИЕ ПАРАМЕТРЫ БОЛЬШОГО НЕБНОГО ОТВЕРСТИЯ

Авторы: Ходосок К. А., 1 курс, стоматологический факультет
Самусева А. Н., 1 курс, стоматологический факультет
Научные руководители: д.м.н., профессор Кабак С.Л.
к.м.н., доцент Заточная В.В..



Введение



Большое
небное
отверстие

Большое небное отверстие – парное отверстие в заднелатеральном отделе твердого неба, является выходом из большого небного канала, соединяющего крыловидно-нёбную ямку с полостью рта.

Цель

По данным конусно-лучевой компьютерной томографии выявить индивидуальные особенности топографии большого небного отверстия.

Задачи

- 1 **Оценить** морфометрические параметры большого небного отверстия;
- 2 **Определить** наиболее часто встречающиеся варианты топографии большого небного отверстия.
- 3 **Выявить** наличие и выраженность полового и билатерального диморфизма морфометрических параметров большого небного отверстия.

Актуальность

Знание морфологии и топографии большого небного отверстия необходимо для:

- 1 проведения блокады крылонёбного узла;
- 2 проведения инвазивных процедур в хирургической стоматологии, челюстно-лицевой хирургии и оториноларингологии;
- 3 установки зубных имплантатов на верхней челюсти;
- 4 планировании размеров костного трансплантата.

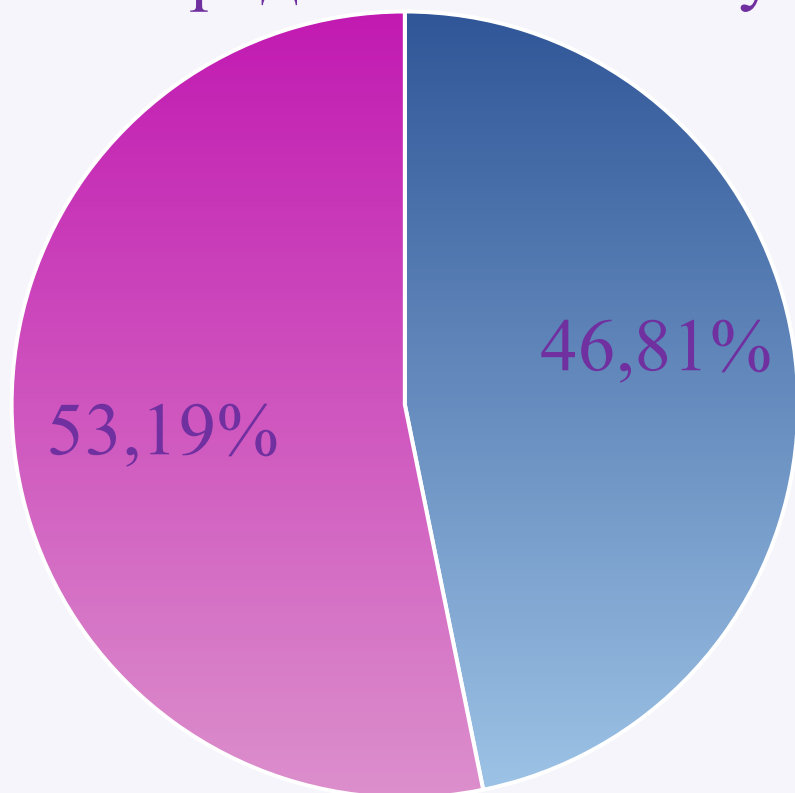
МАТЕРИАЛ И МЕТОДЫ

- Изучение 47 КЛКТ-сканов систематически здоровых пациентов.
- Измерения проводились с использованием программы Planmeca Romexis.
- Морфометрические параметры большого небного отверстия:
 - 1 преддверно-нёбный и медио-дистальный диаметры;
 - 2 расстояние от дистальной поверхности коронки первого моляра, середины коронки второго моляра, середины коронки третьего моляра, срединного небного шва, резцового отверстия до большого небного отверстия;
 - 3 расстояние между правым и левым большими небными отверстиями;
 - 4 расстояние от задней носовой ости до большого небного отверстия;
 - 5 расстояние от передней носовой ости до большого небного отверстия.

МАТЕРИАЛ И МЕТОДЫ

Распределение по полу

Распределение по полу

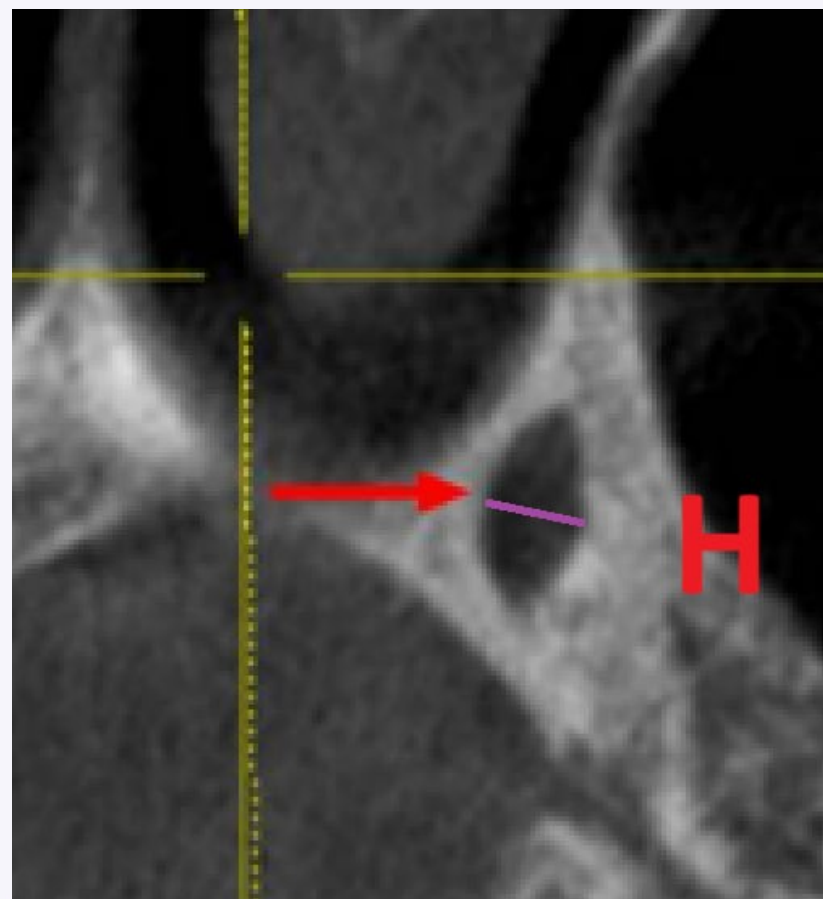
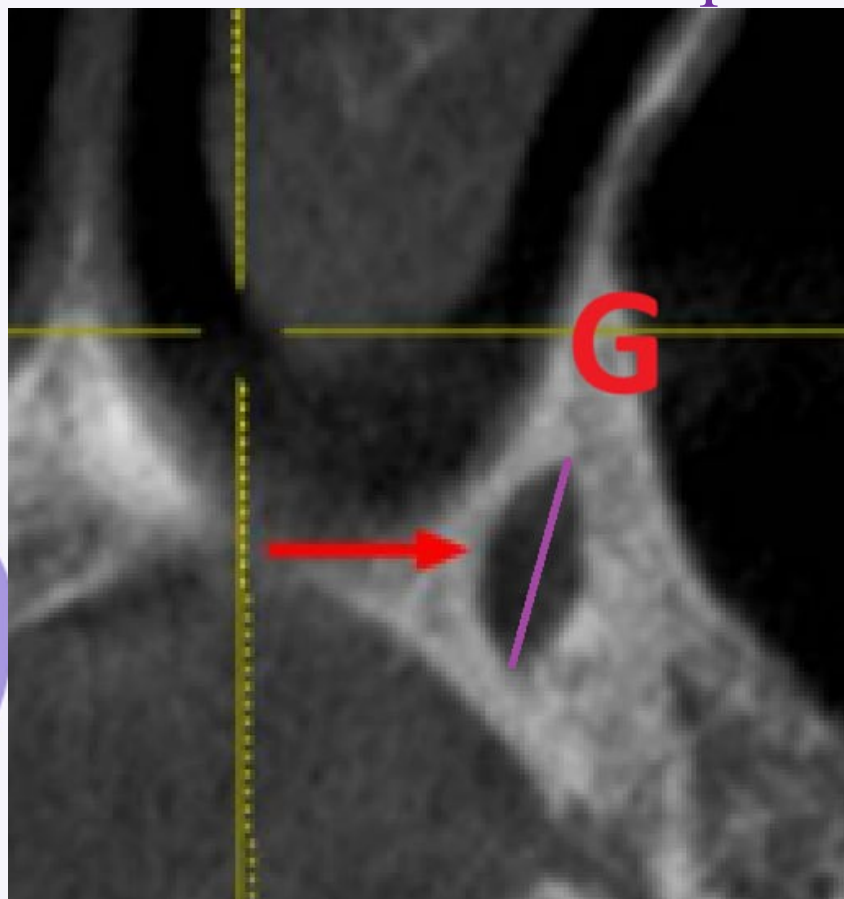


■ Мужчины ■ Женщины

Возраст пациентов
 $41,49 \pm 9,44$ лет

МАТЕРИАЛ И МЕТОДЫ

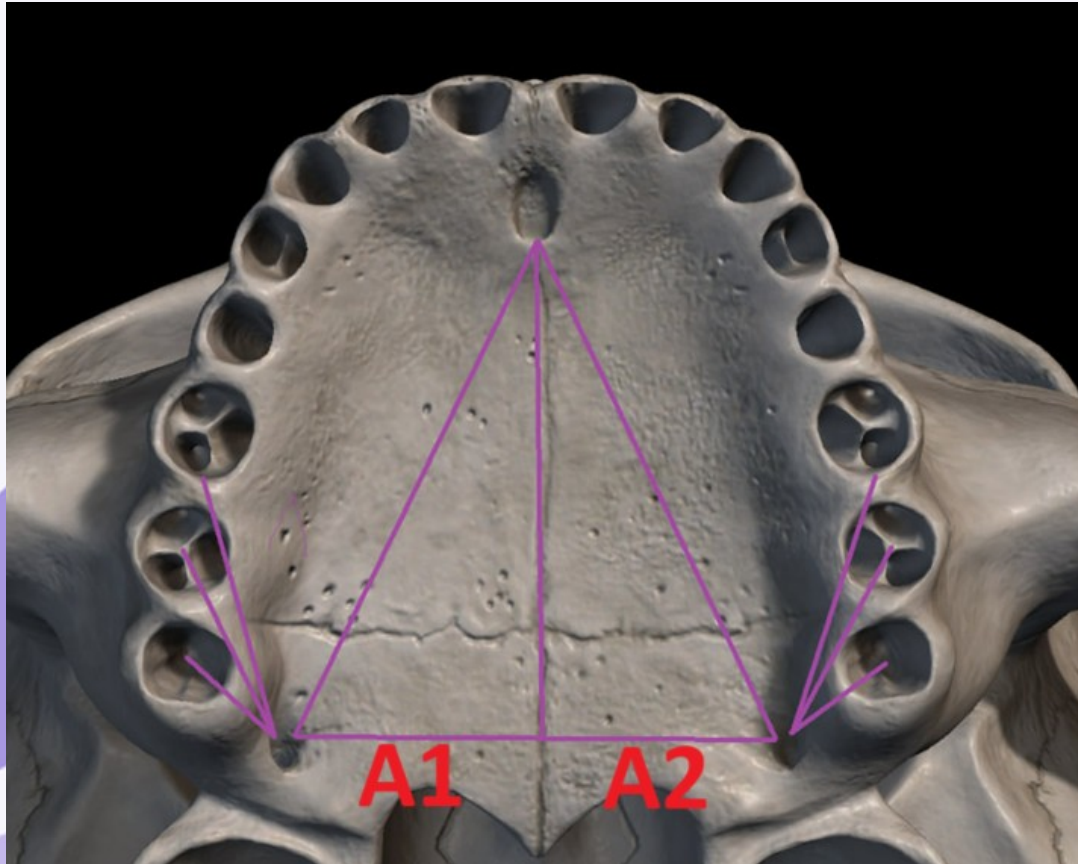
Преддверно-нёбный (G) и медио-дистальный (H) диаметры
большого небного отверстия



МАТЕРИАЛ И МЕТОДЫ

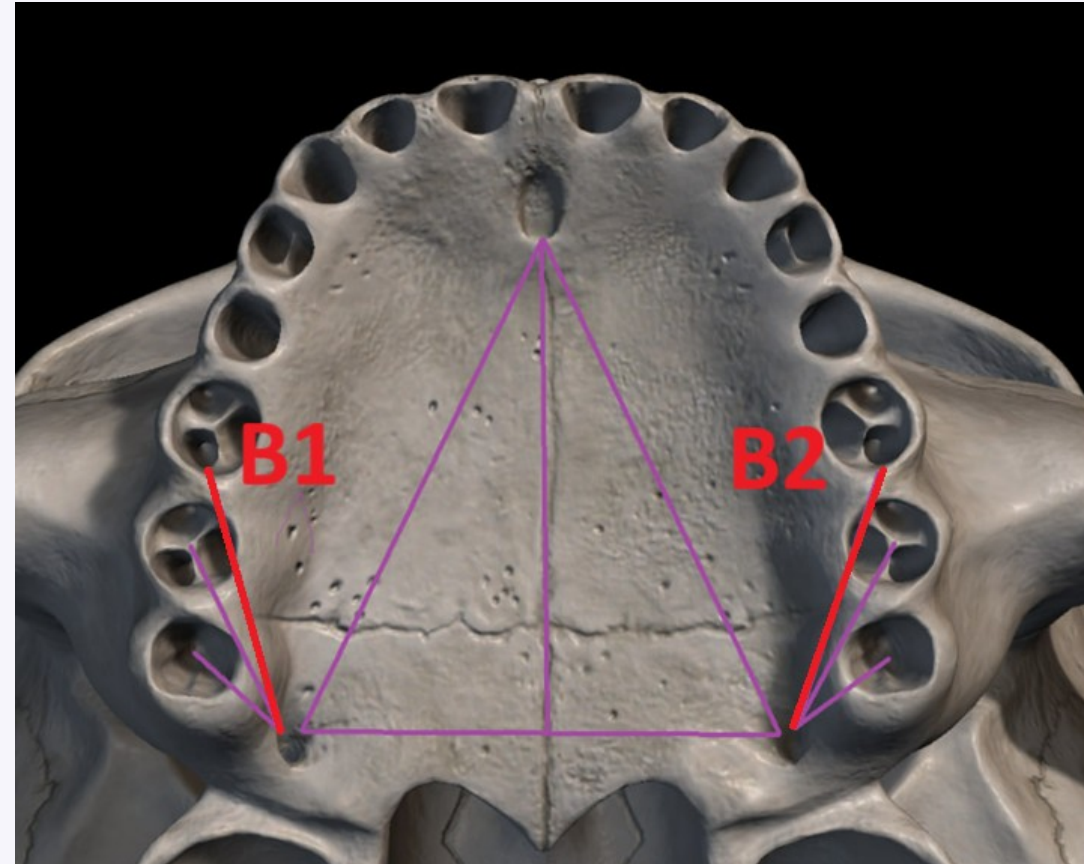
A1- Расстояние от большого небного отверстия до срединного небного шва справа

A2- Расстояние от большого небного отверстия до срединного небного шва слева



B1- Расстояние от дистальной поверхности коронки первого моляра до большого небного отверстия справа

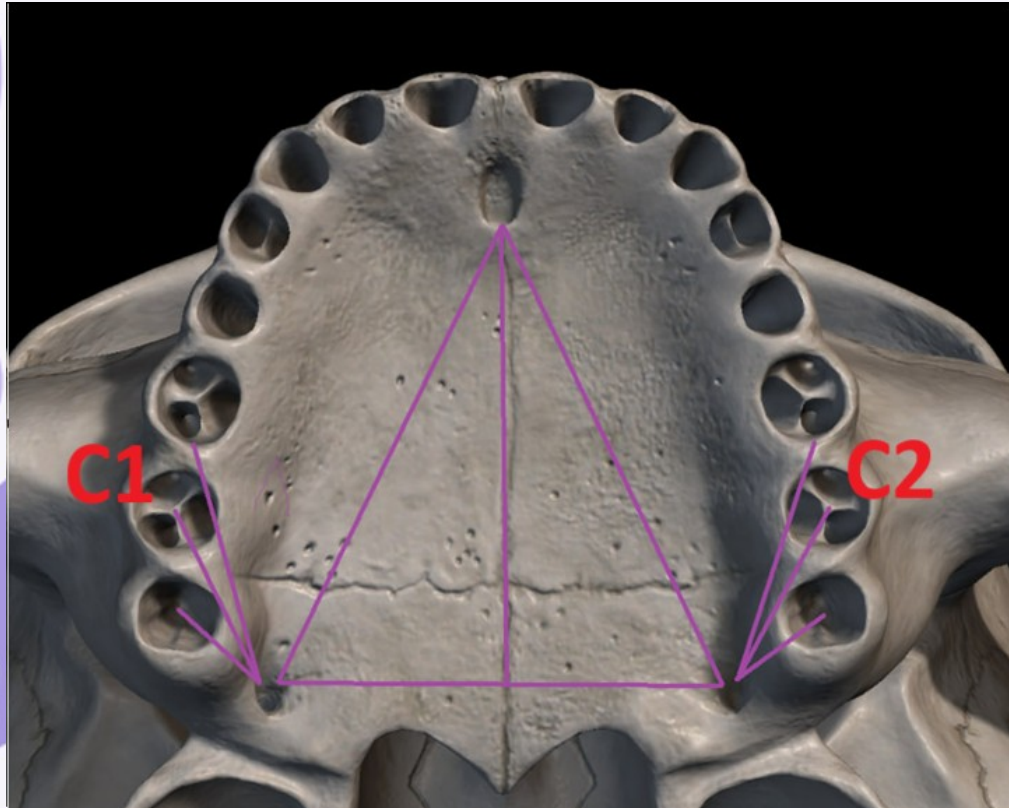
B2- Расстояние от дистальной поверхности коронки первого моляра до большого небного отверстия слева



МАТЕРИАЛ И МЕТОДЫ

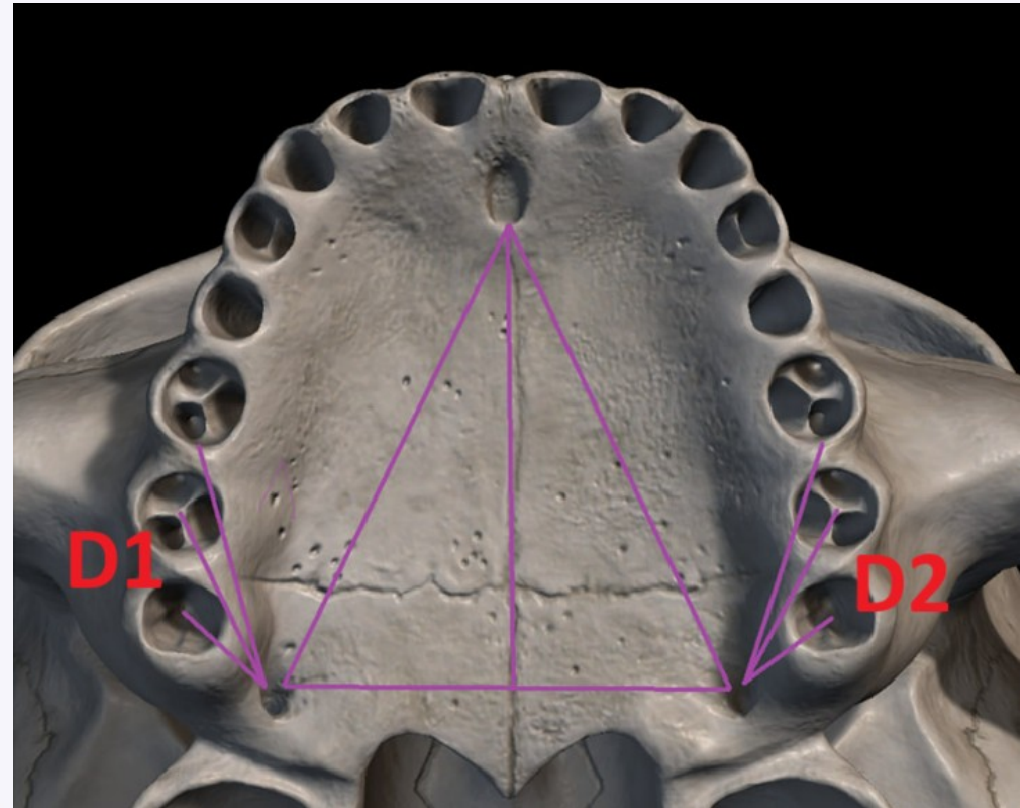
C1- Расстояние от середины коронки второго моляра до большого небного отверстия справа

C2- Расстояние от середины коронки второго моляра до большого небного отверстия слева



D1- Расстояние от середины коронки третьего моляра до большого небного отверстия справа

D2- Расстояние от середины коронки третьего моляра до большого небного отверстия слева

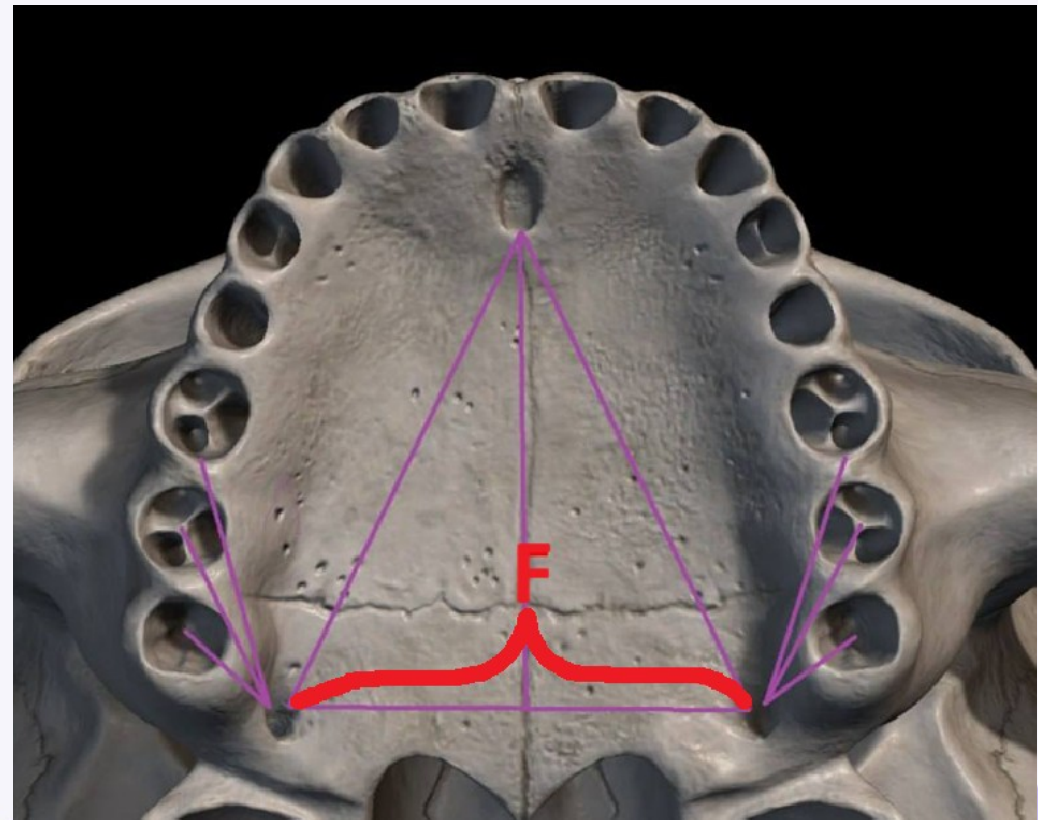
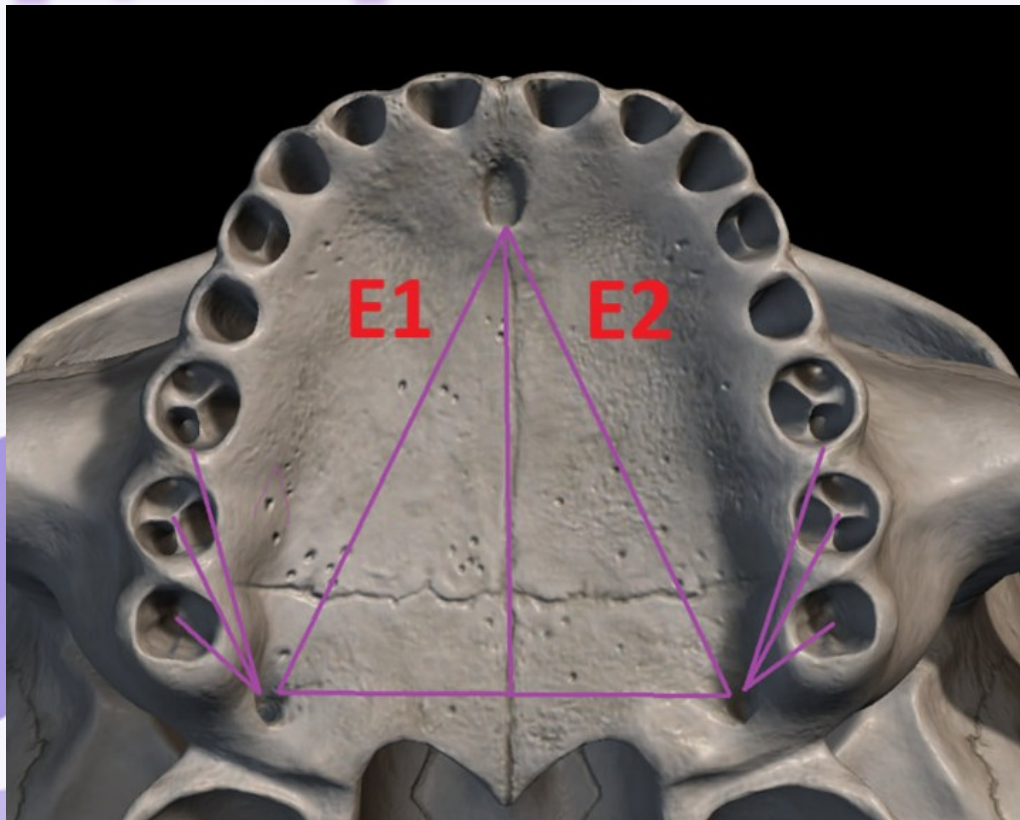


МАТЕРИАЛ И МЕТОДЫ

E1- Расстояние от большого небного отверстия до резцового отверстия справа

E2- Расстояние от большого небного отверстия до резцового отверстия слева

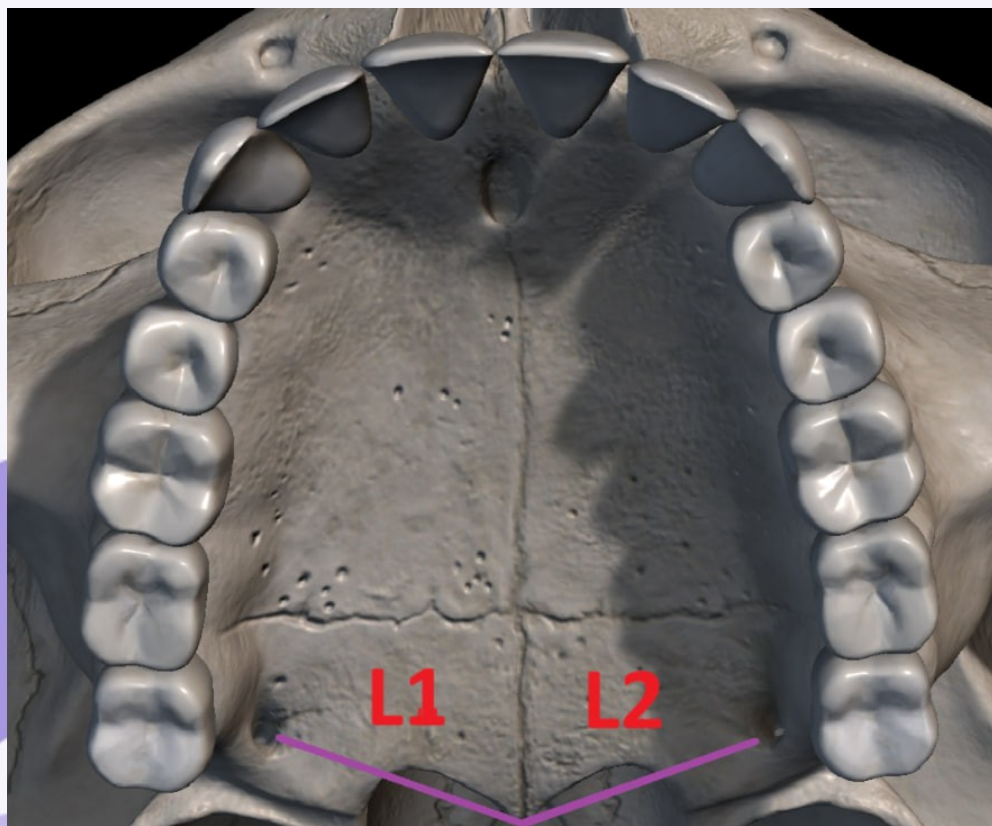
F-Расстояние между правым и левым большими небными отверстиями



МАТЕРИАЛ И МЕТОДЫ

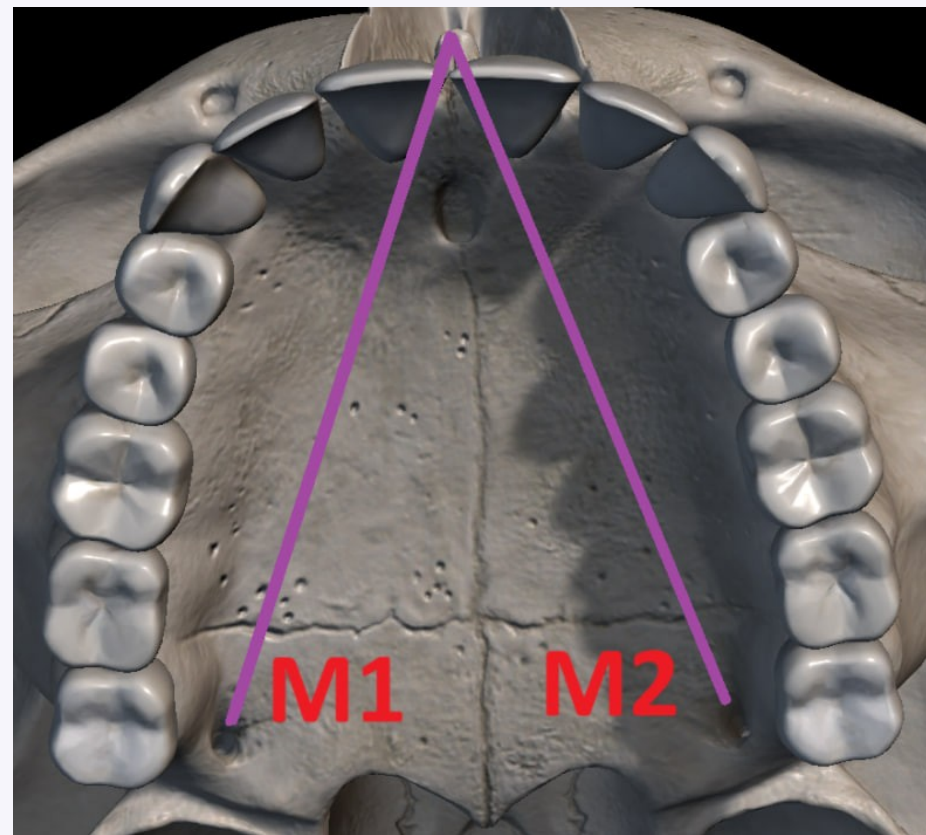
L1-расстояние от задней носовой ости до
небного отверстия справа

L2-расстояние от задней носовой ости до
небного отверстия слева



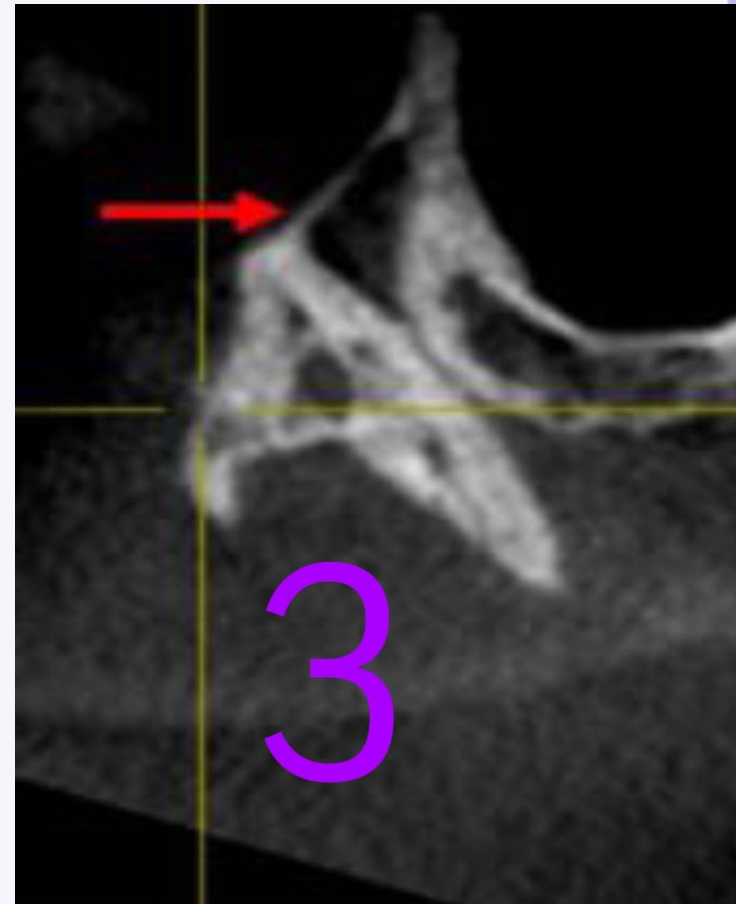
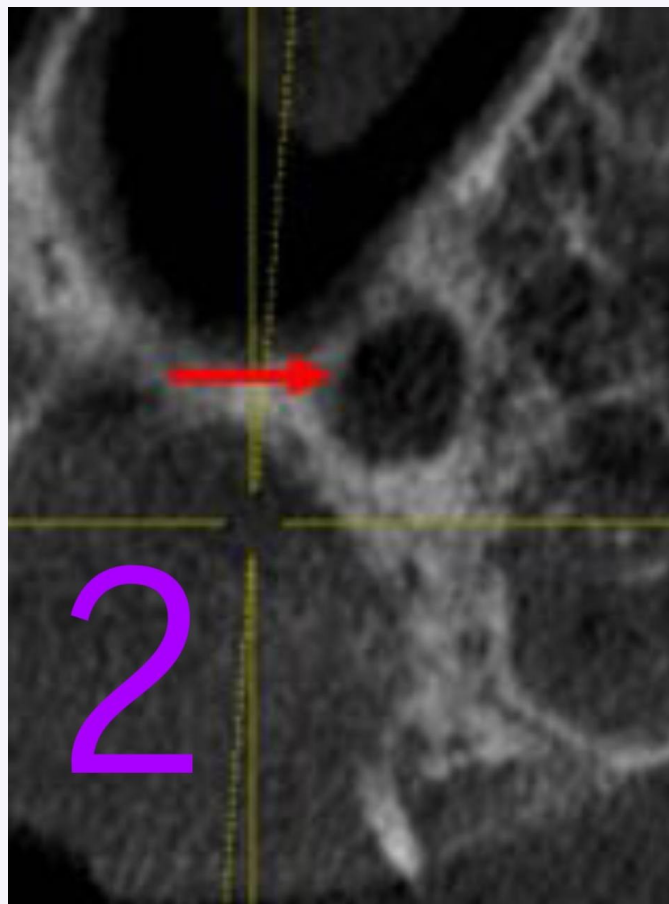
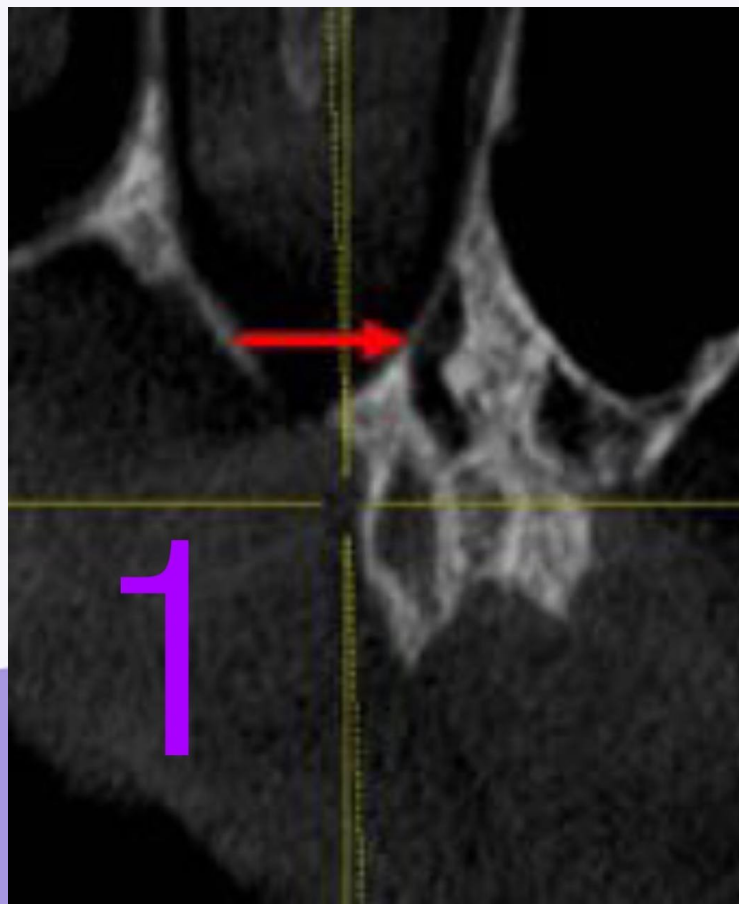
M1-расстояние от передней носовой ости до небного
отверстия справа

M2-расстояние от передней носовой ости до небного
отверстия слева



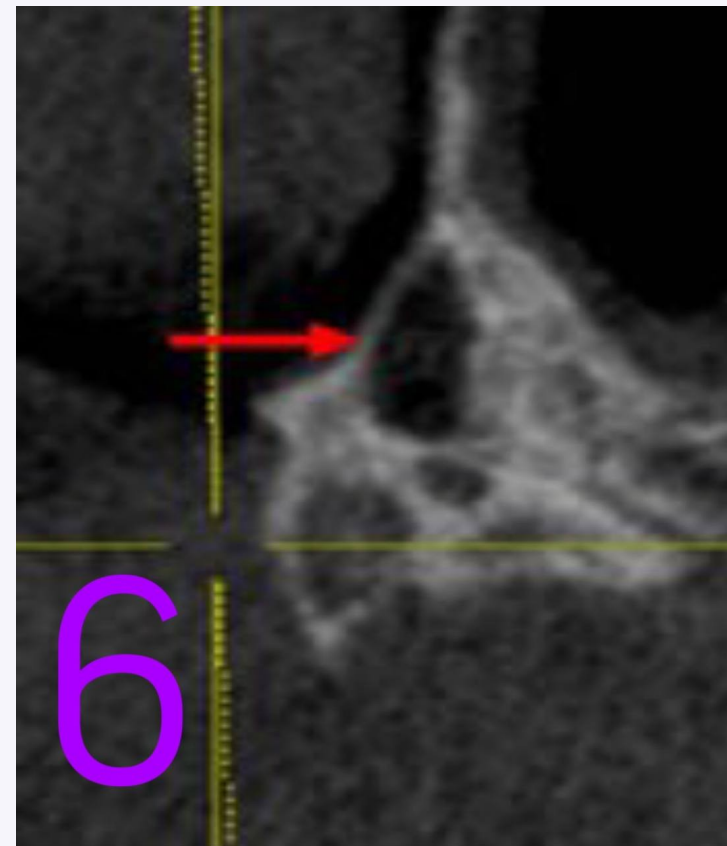
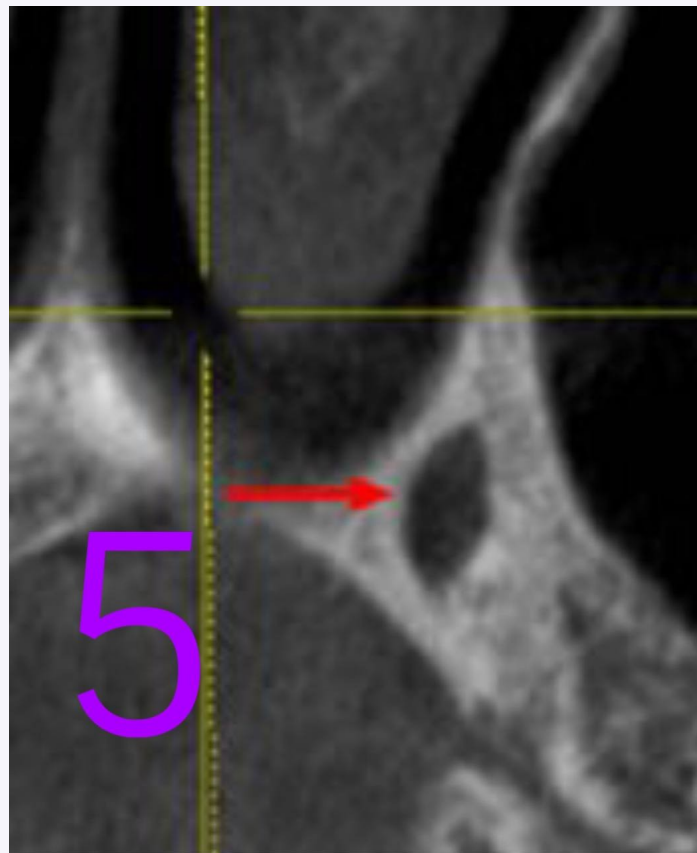
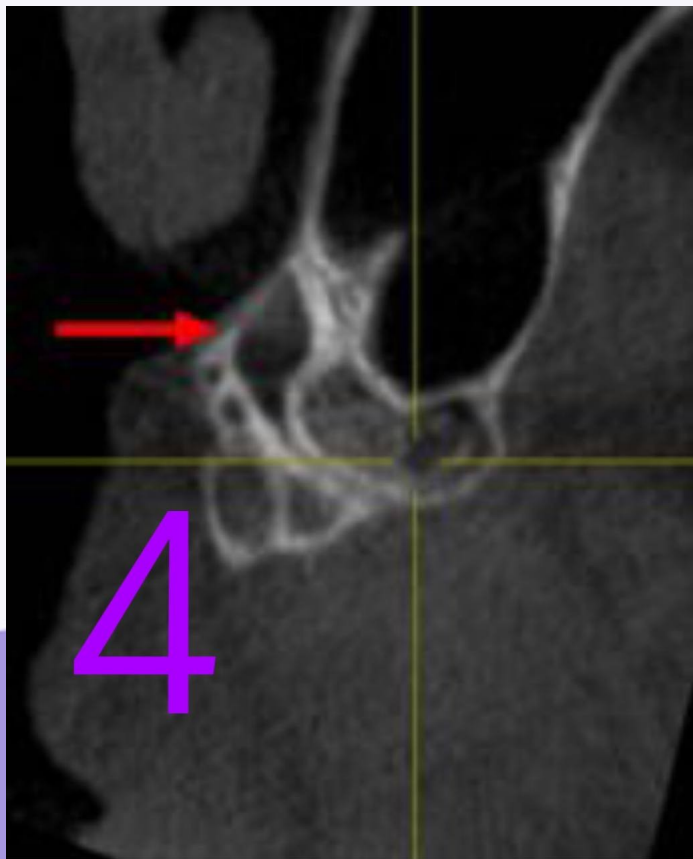
МАТЕРИАЛ И МЕТОДЫ

Формы большого небного отверстия:
рис. 1. бобовидная; рис. 2. округлая;
рис. 3. треугольная



МАТЕРИАЛ И МЕТОДЫ

Формы большого небного отверстия: рис. 4.
ромбовидная; рис. 5. овальная; рис. 6.
каплевидная.



Результаты

Табл. 1. Диаметр небного отверстия

		Преддверно-нёбный диаметр, Me (25–75 %), мм	p1	Медио-дистальный диаметр, Me (25–75 %), мм	p2
Мужчины	Справа	5,77 (5,59-6,28)	0,001	3,56 (3,22-4,56)	0,002
	Слева	5,73 (5,44-6,05)		3,83 (3,27-4,58)	
p3		0,000		0,089	
Женщины	Справа	5,31 (5,02-5,38)	0,064	3,02 (2,37-5,28)	0,072
	Слева	5,34 (4,97-5,42)		3,18 (2,63-4,57)	
p4		0,001		0,046	

Результаты

Табл. 2. Расстояние от моляров до большого небного отверстия

		От дистальной поверхности первого моляра, Ме (25–75 %) мм	p1	От середины коронки второго моляра, Ме (25–75 %) мм	p2	От середины коронки третьего моляра, Ме (25–75 %) мм	p3
Мужчины	Справа	21,48 (20,39-22,29)	0,192	15,05 (10,36-16,59)	0,121	10,13 (7,68-11,23)	0,156
	Слева	21,42 (20,44-22,42)		15,12 (10,29-16,40)		10,27 (7,49-11,38)	
p4		0,001		0,002		0,013	
Женщины	Справа	20,44 (17,53-21,48)	0,078	14,50 (9,20-16,36)	0,217	10,85 (9,18-11,78)	0,083
	Слева	20,43 (17,52-21,66)		14,07 (9,53-16,15)		10,94 (9,05-12,18)	
p5		0,064		0,001		0,000	

Результаты

Табл. 3. Расстояние от отдельных анатомических структур до большого небного отверстия

		От срединного небного шва, Me (25–75 %) мм	p1	От резцового отверстия, Me (25–75 %) мм	p2	Расстояние между правым и левым большими небными отверстиями, Me (25–75 %) мм
Мужчины	Справа	14,40 (14,00-14,98)	0,330	35,38 (34,39-37,57)	0,267	28,65 (27,42-29,52)
	Слева	14,58 (14,27-15,12)		36,40 (34,28-38,12)		
p3		0,0361		0,574		
Женщины	Справа	14,17 (13,62-14,74)	0,038	36,64 (33,46-39,49)	0,044	28,40 (27,30-29,45)
	Слева	14,03 (13,43-14,59)		36,67 (33,70-39,57)		
p4		0,001		0,432		0,012

Результаты

Табл. 4. Расстояние от передней и задней носовых остей до большого небного отверстия

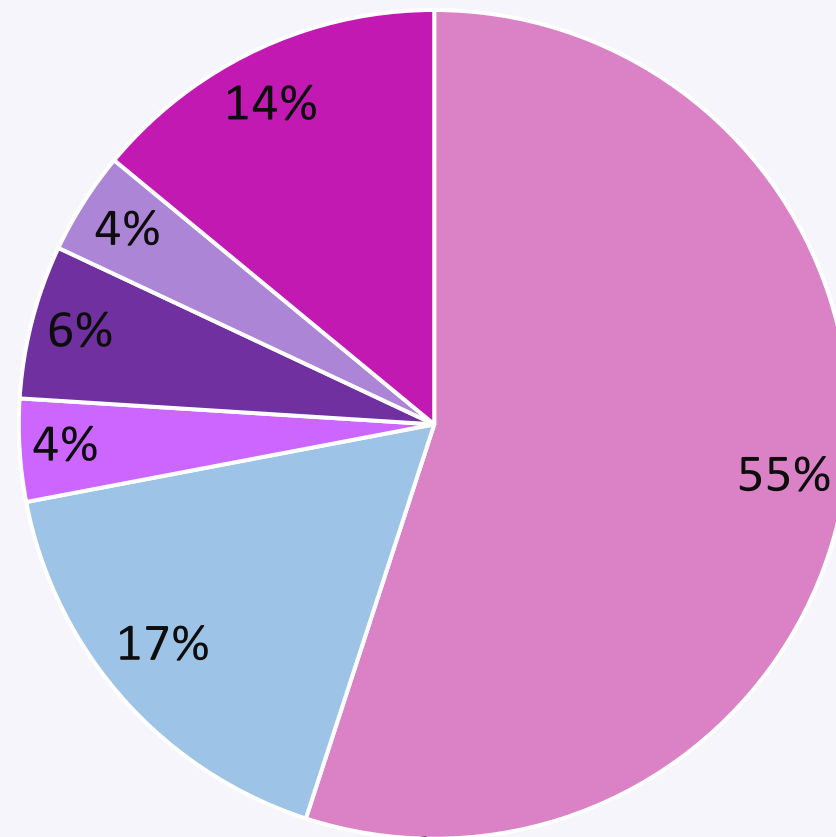
		От передней носовой ости, Me (25–75 %), мм	p1	От задней носовой ости, Me (25–75 %), мм	p2
Мужчины	Справа	52,39(51,32-53,39)	0,061	16,25(15,49-16,49)	0,083
	Слева	52,46(51,39-53,39)		16,03(15,42-16,49)	
p3		0,001		0,017	
Женщины	Справа	50,91(50,34-52,05)	0,456	15,35(14,48-15,99)	0,325
	Слева	50,98(50,30-52,08)		15,44(14,42-16,01)	
p4		0,001		0,0211	

Результаты

Распространенность форм большого небного отверстия- Рис. 7.

Наиболее часто встречающаяся форма отверстия – овальная (55%).

Большие нёбные отверстия у мужчин характеризовались бóльшим полиморфизмом его формы.



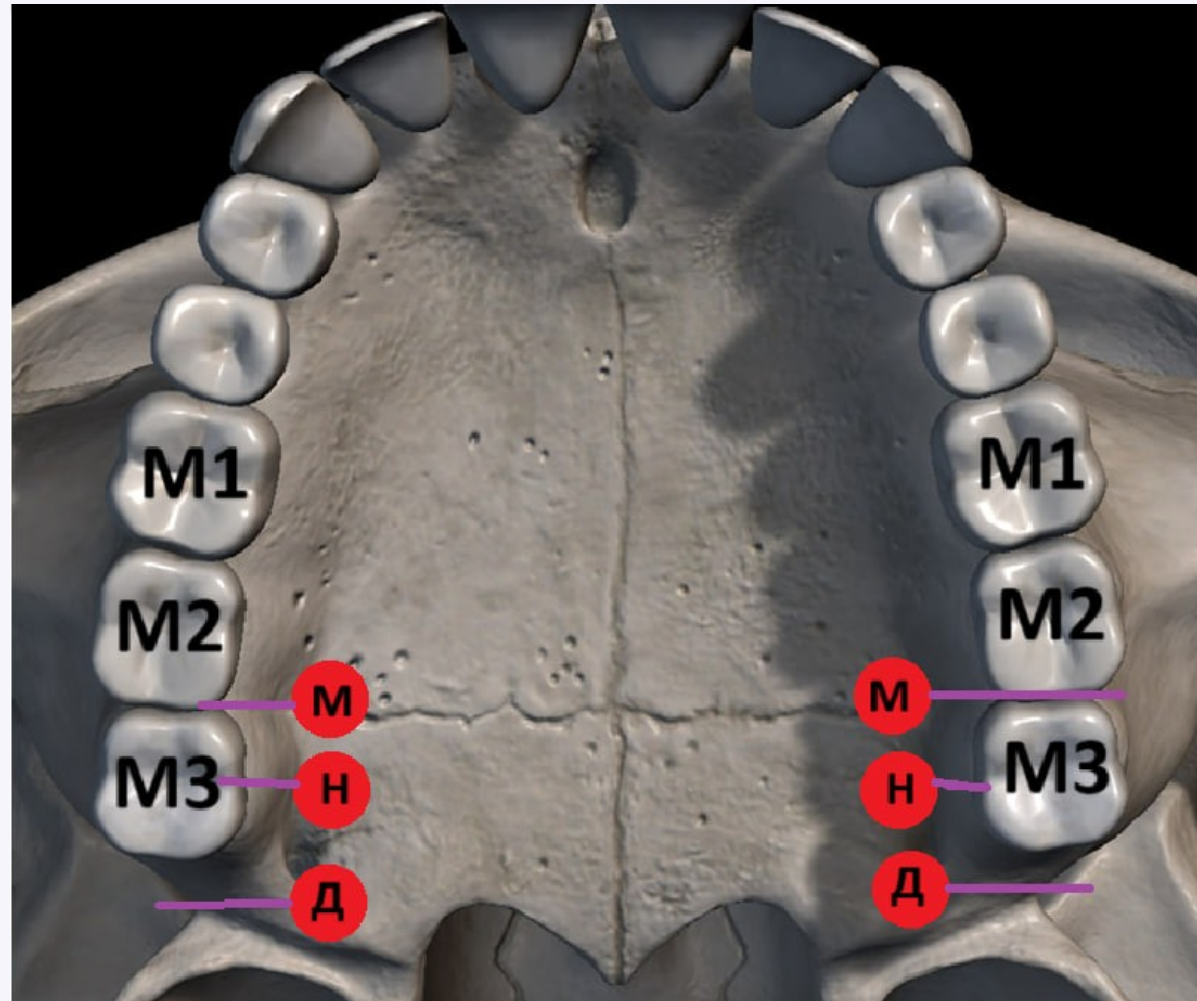
■ Овальная ■ Округлая ■ Бобовидная ■ Каплевидная
■ треугольная ■ ромбовидная

Результаты

Большое нёбное отверстие справа чаще было расположено напротив третьего моляра, слева – дистальнее от него.

Полового диморфизма проекции отверстия выявлено не было.

Рис. 8. Расположение большого небного отверстия



Выводы

- 1 Морфология большого нёбного отверстия характеризуется значительной вариабельностью.
- 2 Корреляционный анализ полученных данных выявил гендерную связь с большинством и билатеральную связь с некоторыми из исследуемых параметров.
- 3 Проведение КЛКТ при планировании хирургических вмешательств в области большого нёбного отверстия является важной и необходимой процедурой с целью оценки рисков и перспектив.

Спасибо за
внимание!!

