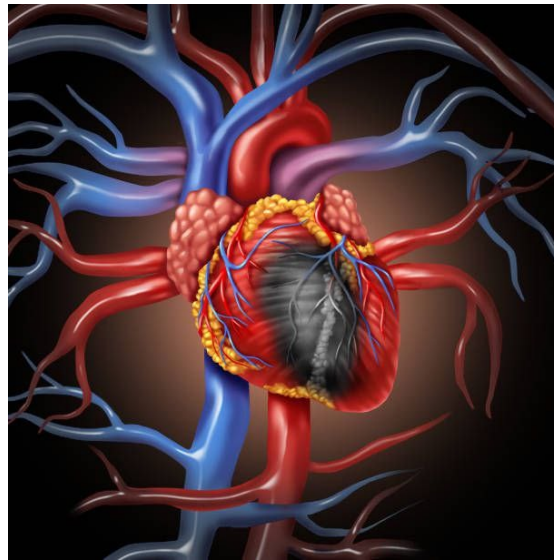


Белорусский государственный медицинский университет,  
Кафедра морфологии человека

## ВАРИАНТНАЯ АНАТОМИЯ ВЕНЕЧНЫХ АРТЕРИЙ



Автор: Сухрабова Мехрибан, гр. 6153, МФИУ  
Научный руководитель к.м.н. доцент Заточная В.В.

г. Минск, 2025

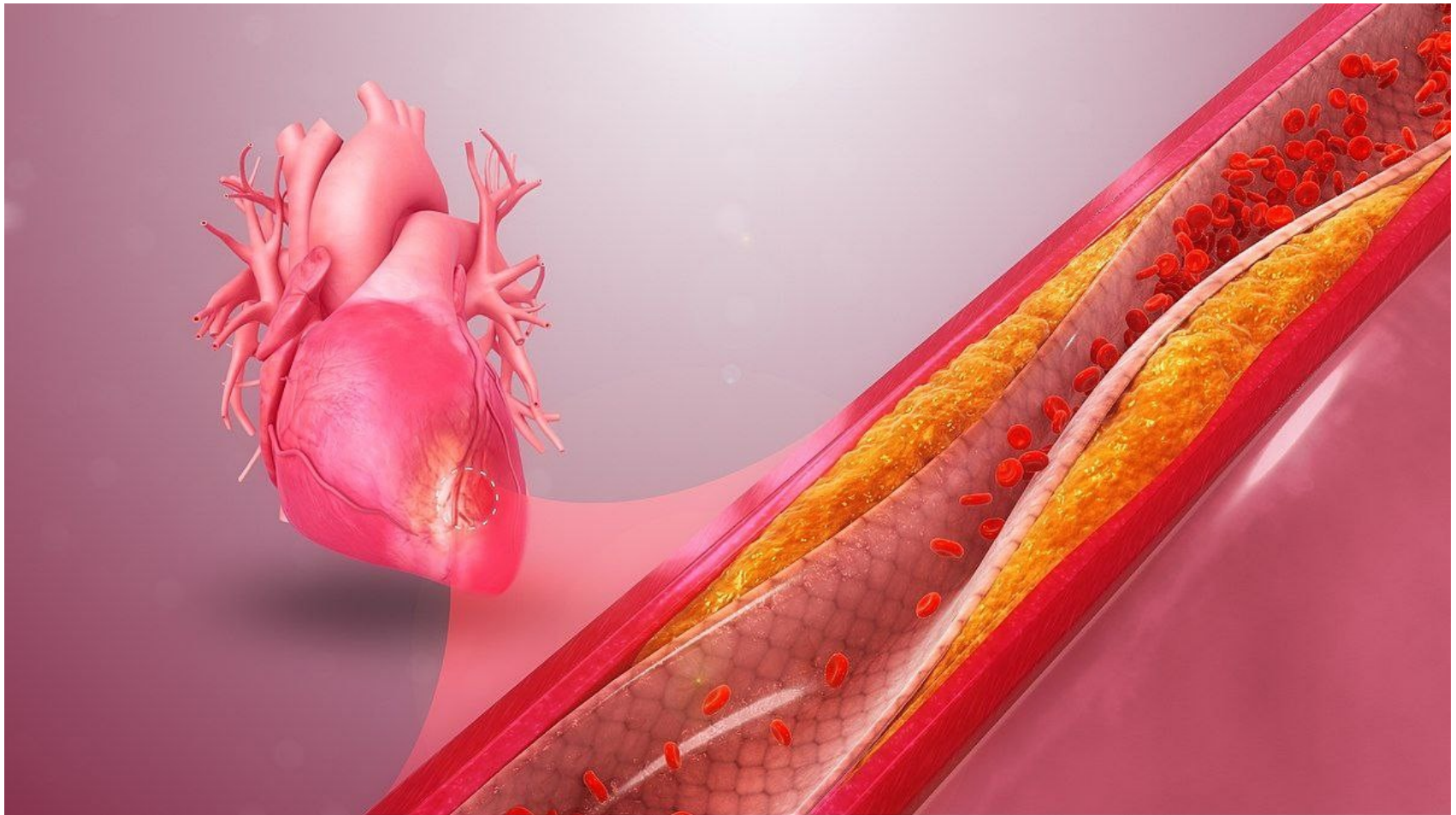
# АКТУАЛЬНОСТЬ

В настоящее время сердечно-сосудистые заболевания остаются важнейшей медико-социальной проблемой для многих стран мира, в том числе и для Беларуси.

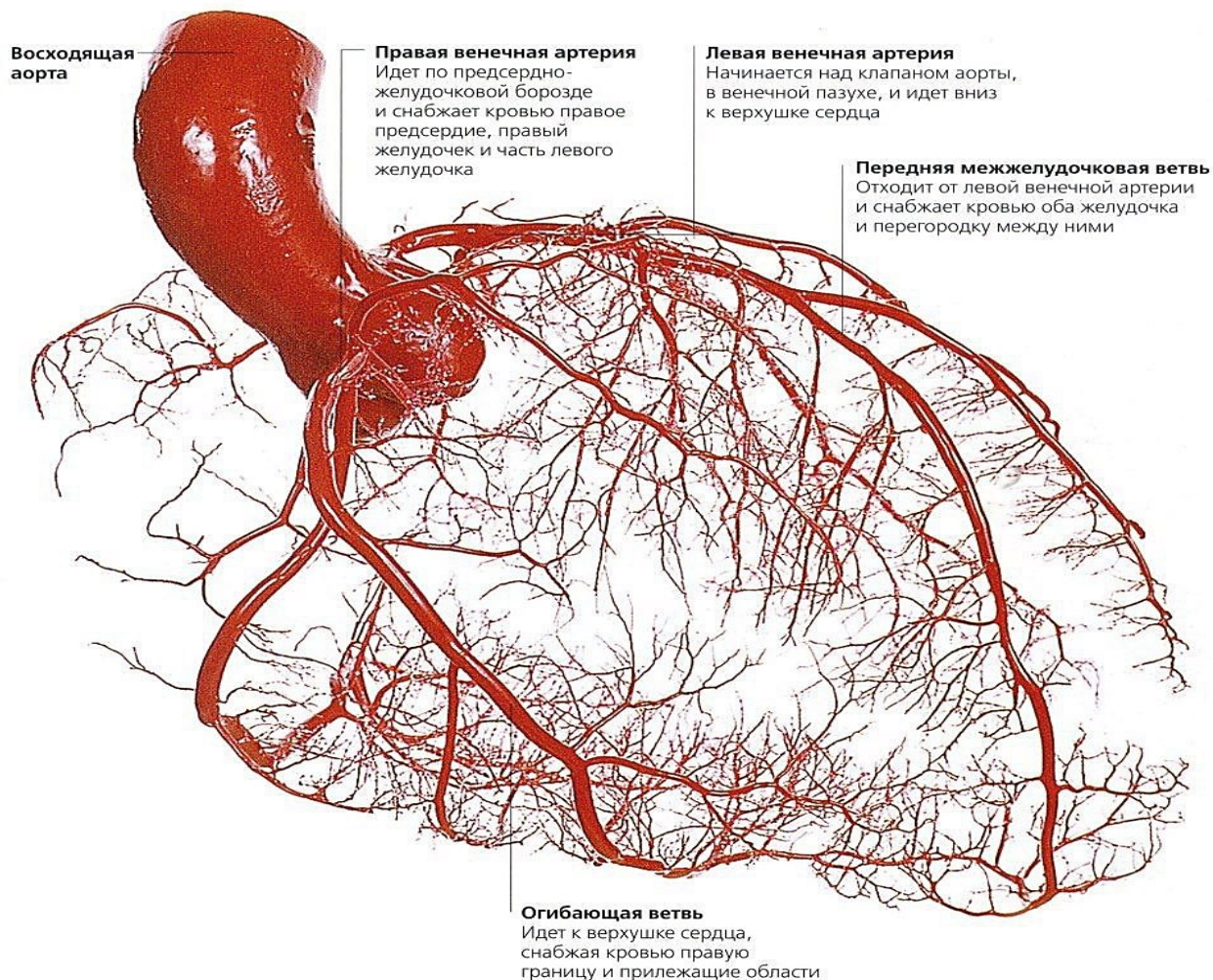


# АКТУАЛЬНОСТЬ

Самое распространенное сердечно-сосудистое заболевание – ишемическая болезнь сердца (ИБС), основой которой является атеросклеротическое поражение венечных артерий.



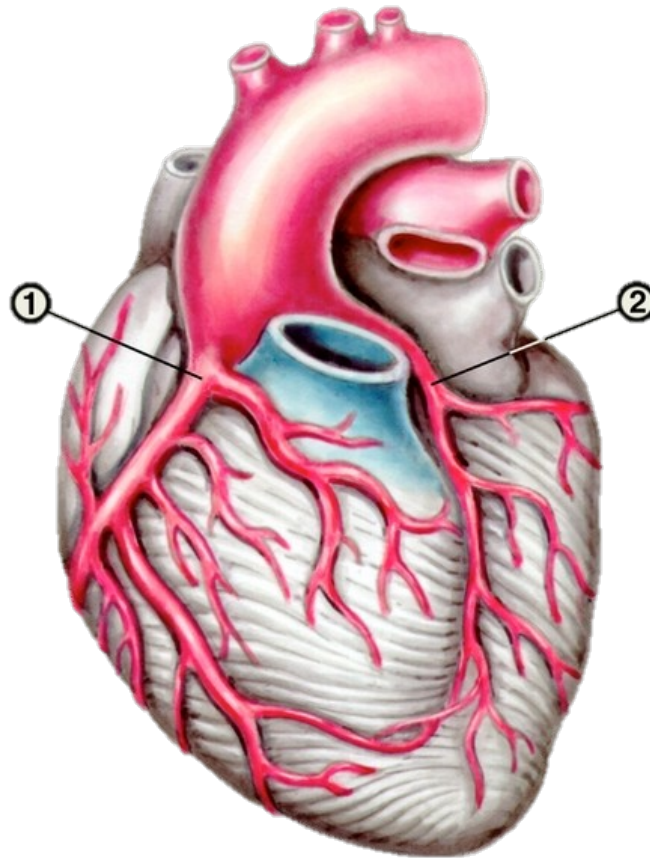
Кровоснабжение сердечной мышцы артериальной кровью достигается преимущественно за счет правой и левой венечных артерий, отходящих от восходящей части аорты на уровне створок аортального клапана.



*Рис. 1 — артериальное кровоснабжение сердца*

## Правая венечная артерия (1)

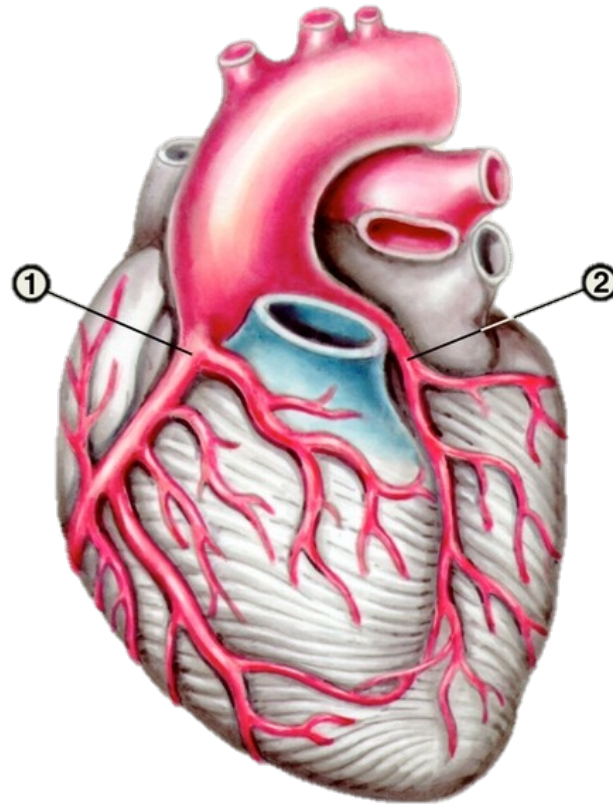
- начинается от правого синуса аорты, огибает правый край сердца задней межжелудочковой борозде направляется на его заднюю поверхность.



*Рис. 2 — венечные артерии*

## Левая венечная артерия (2)

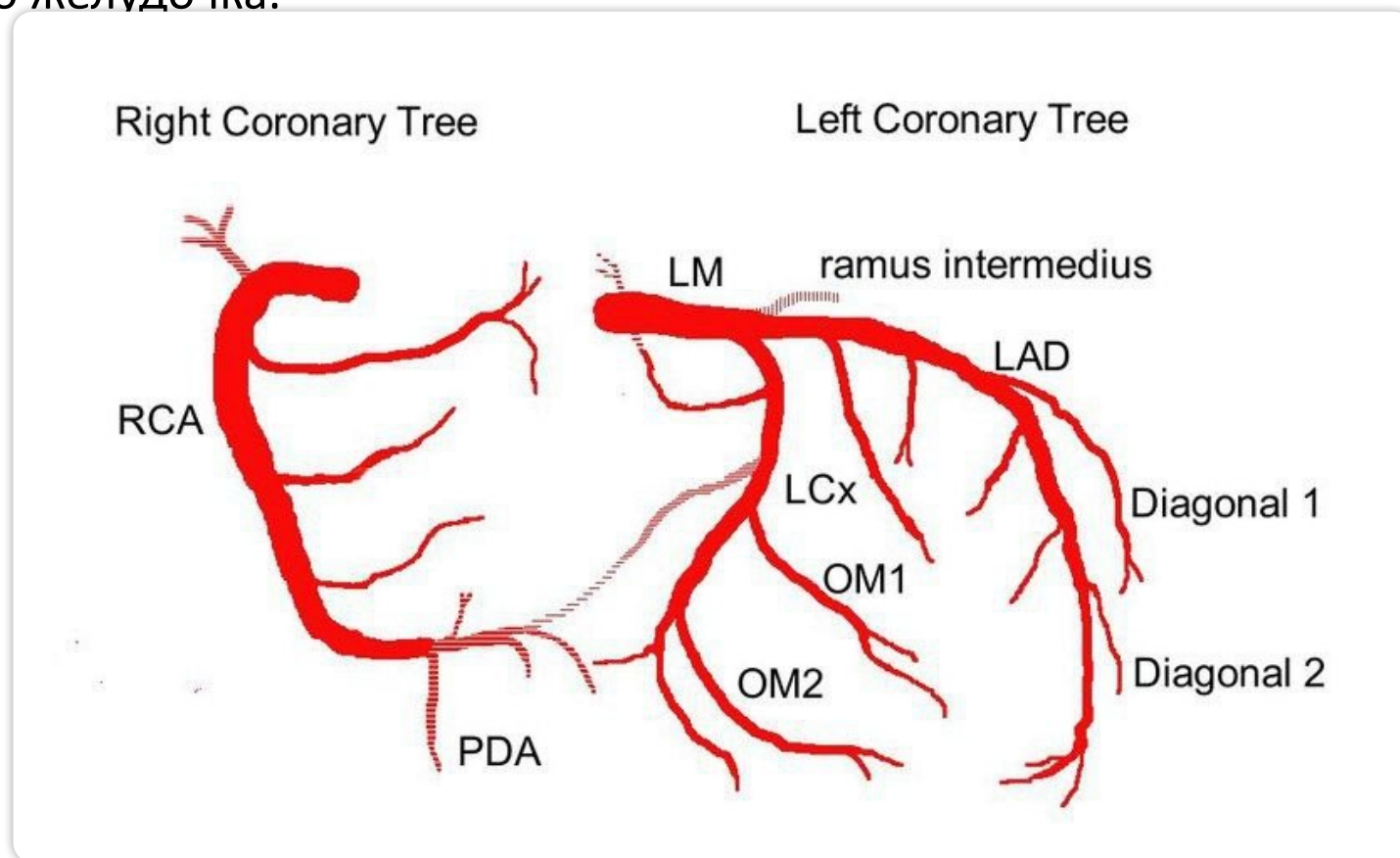
-как правило больше по диаметру, чем правая, отходит от левого синуса аорты и делится на переднюю межжелудочковую ветвь и более крупную огибающую ветвь, которая затем следует на диафрагмальную поверхность сердца , располагаясь в венечной борозде.



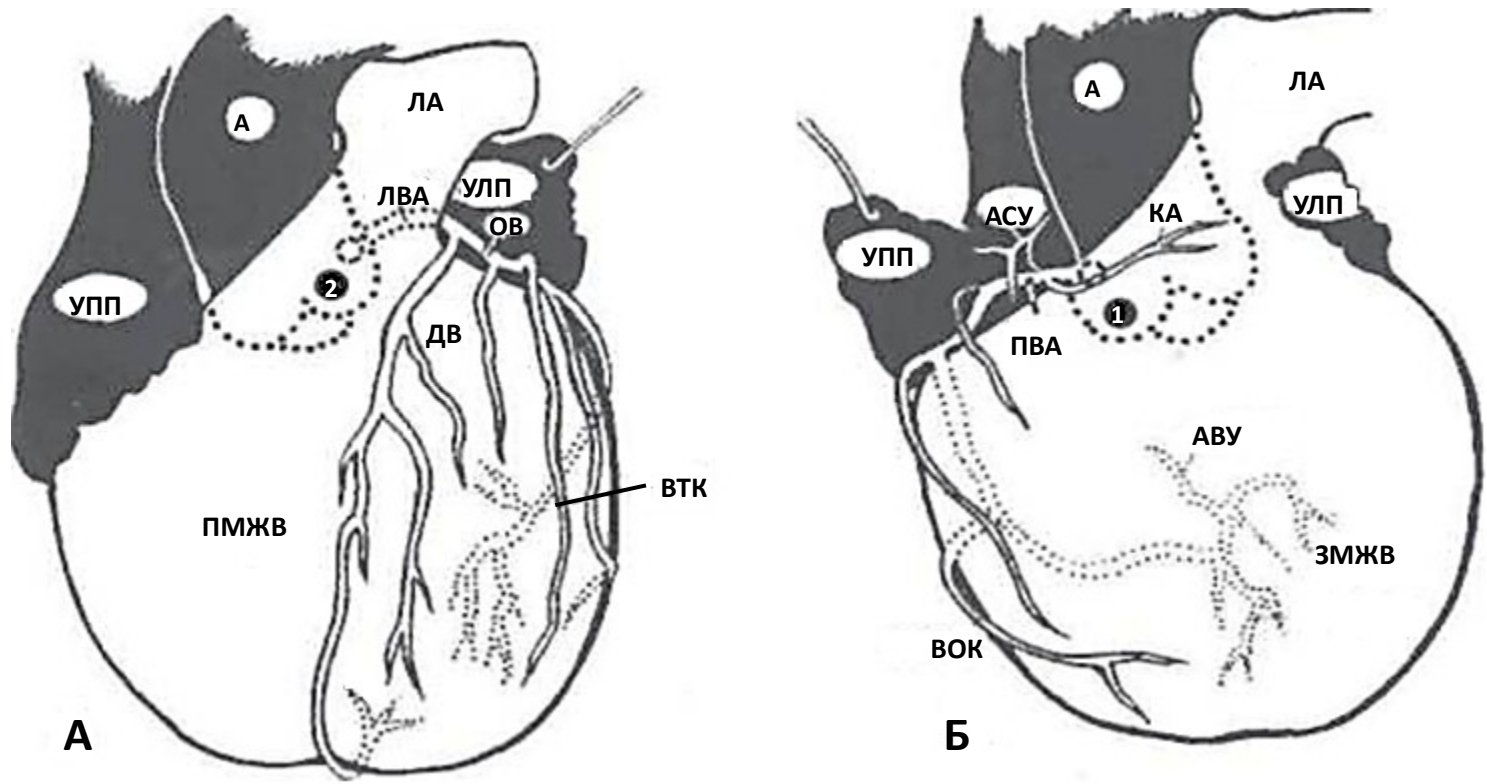
*Рис. 2 — Венечные артерии*

**Ветви ПВА** кровоснабжает стенку правого предсердия, часть передней и всю заднюю стенку правого желудочка, часть задней стенки левого желудочка и всю заднюю стенку правого желудочка.

**Ветви ЛВА** кровоснабжают левую половину сердца, переднюю стенку и часть задней стенки правого желудочка, а также передний отдел межжелудочковой перегородки.



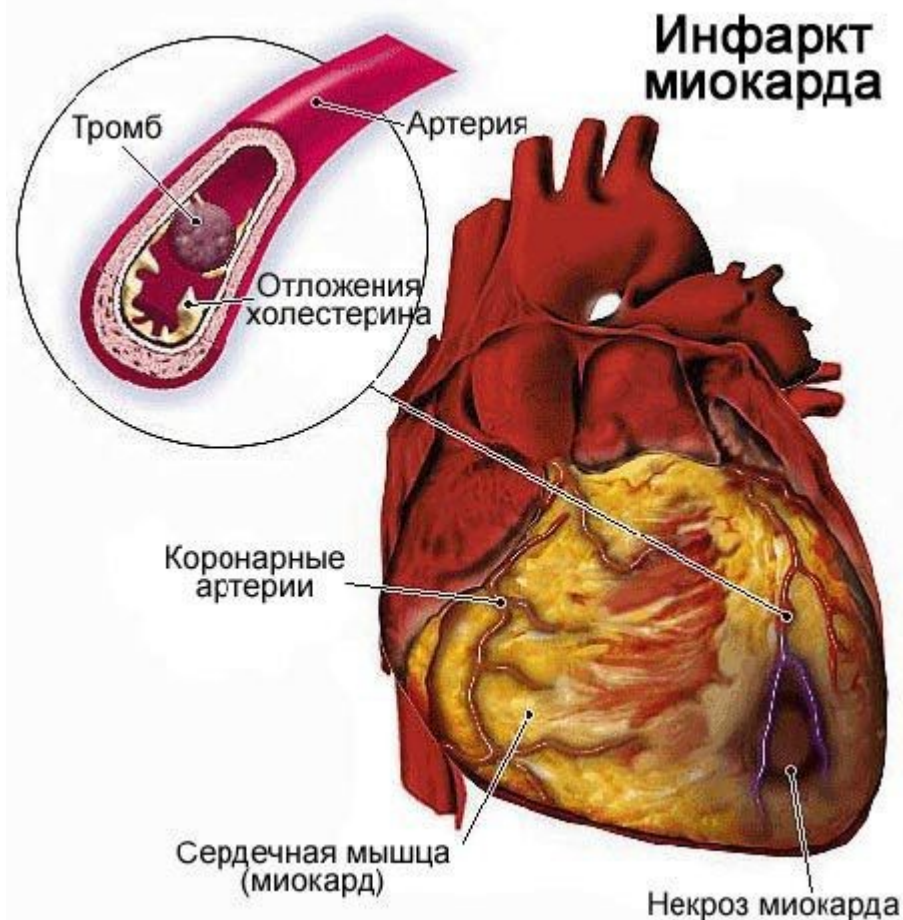
*Рис. 3 — Ветви правой и левой венечных артерий*



*Рис. 4 — Одноплоскостная анатомическая схема строения венечного артериального дерева и сердечного комплекса. А — система левой венечной артерии (ЛВА), Б: система правой венечной артерии (ПВА).*

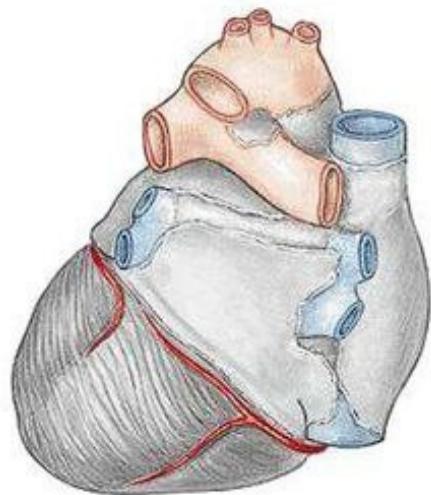
1 — первый лицевой синус аорты, 2 — второй лицевой синус аорты. А — аорта, ЛА — легочная артерия, УПП — ушко правого предсердия, УЛП — ушко левого предсердия, ПМЖВ — передняя межжелудочковая ветвь, ОВ — огибающая ветвь, ДВ — диагональная ветвь, ВТК — ветвь тупого края, АСУ — артерия синусного узла, КА — конусная артерия, ВОК — ветвь острого края, АВУ — артерия атриовентрикулярного узла, ЗМЖВ — задняя межжелудочковая ветвь.

При нарушении или прекращении кровотока в коронарной артерии возникает **инфаркт (ишемия) миокарда** – чаще всего в левом желудочке. Из-за недостаточного кровоснабжения клетки не получают кислорода, отмирают, и поражённая область миокарда утрачивает способность сокращаться и расслабляться. Инфаркт может привести к нарушению функций сердца вплоть до его остановки.

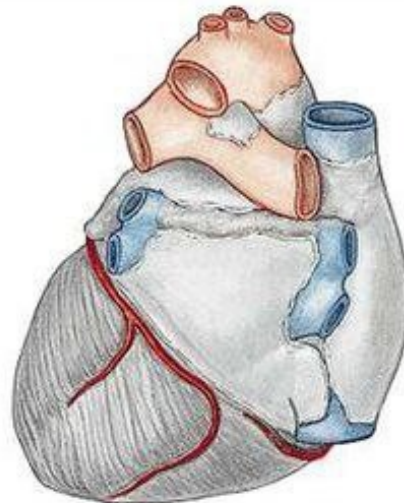


Возможны различные варианты развития венечных артерий, вследствие чего имеются различные соотношения бассейнов кровоснабжения.

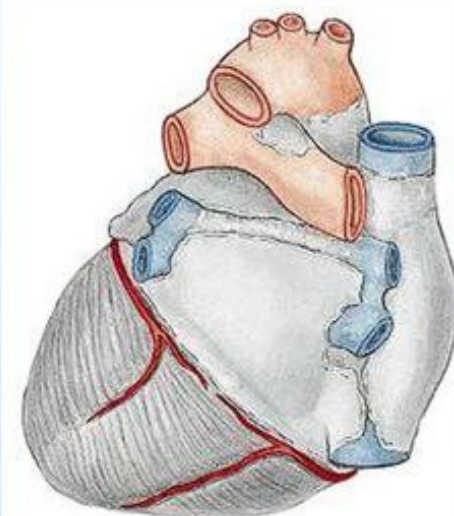
### Типы доминирования кровоснабжения сердца:



**А**



**Б**

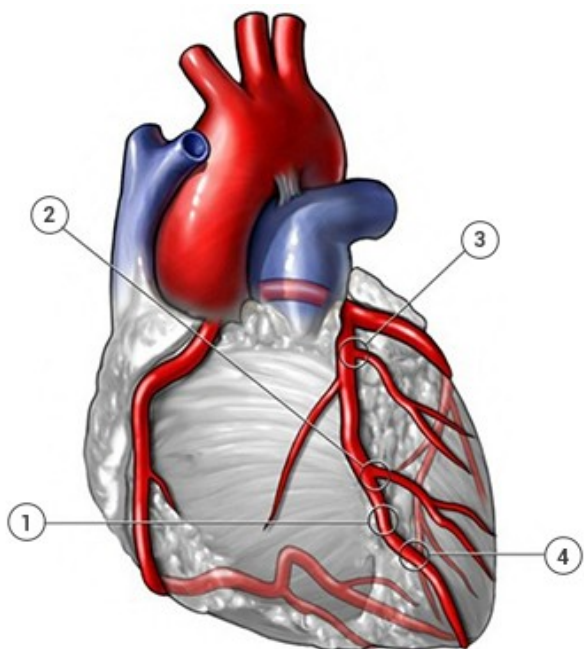


**В**

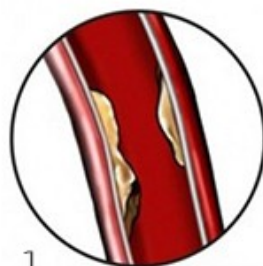
**А.** Правовенечный (70-80%).

**Б.** Левовенечный (5-10%);

**В.** Равномерный, с одинаковым развитием обеих венечных артерий (1-20%);



Ишемическая болезнь сердца - поражение коронарных артерий



1.  
Сужение 30%



2.  
Сужение 50%



3.  
Сужение 90%



4.  
Сужение 99%

## **ЗАКЛЮЧЕНИЕ**

Знание анатомии коронарного кровообращения и типов его доминирования может помочь выбрать подходящие методы визуализации, способствующие успеху лечения, а также существенно помочь в лечении кардиологических пациентов.



СПАСИБО  
ЗА  
ВНИМАНИЕ !