

БЕЛОРУССКИЙ ГОСУДАРСТВЕННЫЙ МЕДИЦИНСКИЙ УНИВЕРСИТЕТ

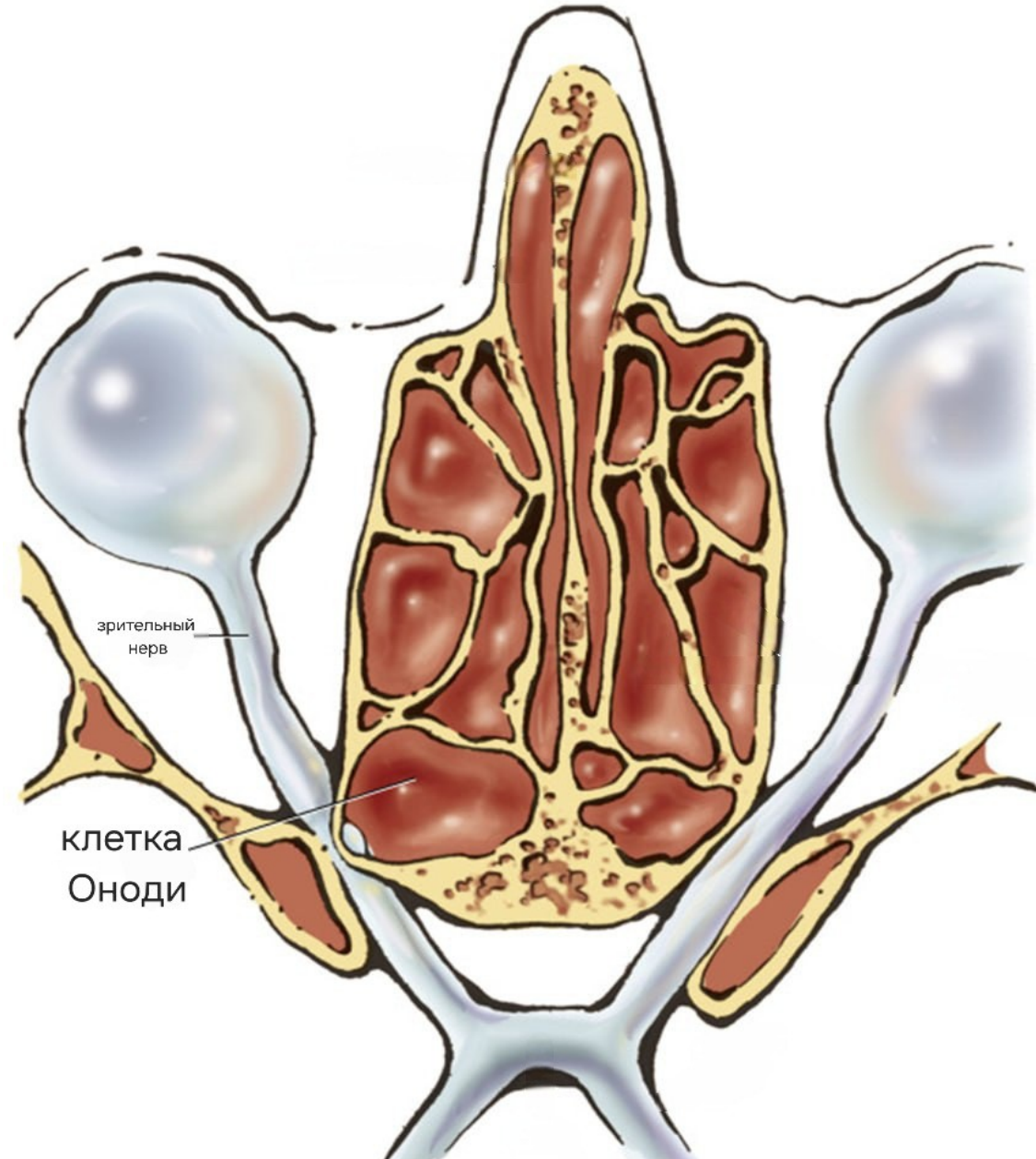
КАФЕДРА МОРФОЛОГИИ ЧЕЛОВЕКА



ЧАСТОТА ВСТРЕЧАЕМОСТИ И ВАРИАНТЫ КЛЕТОК ОНОДИ: СИСТЕМАТИЧЕСКИЙ ОБЗОР И МЕТААНАЛИЗ

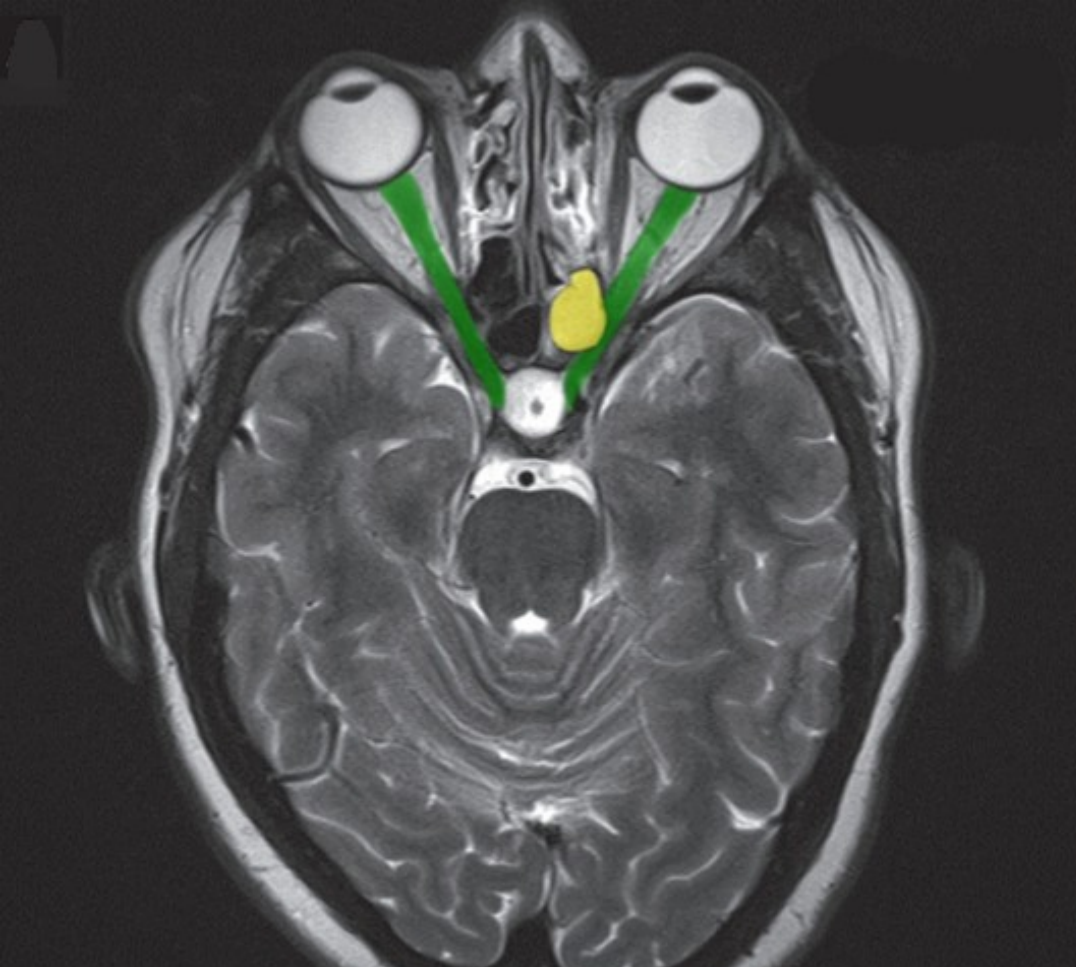
Авторы: Кухта А.И., Глинник В.А.
Научные руководители:
д.м.н., профессор Кабак С.Л.
к.м.н., доцент Мельниченко Ю.М.

АКТУАЛЬНОСТЬ



Клетки Оноди – задние ячейки решетчатой кости, которые лежат латерально и/или сверху по отношению к клиновидной пазухе и имеют тесную связь со зрительным каналом

МУКОЦЕЛЕ КЛЕТКИ ОНОДИ



Краниальная МРТ, аксиальный срез

канал зрительного

клетка Оноди, заполненная слизью



КЛКТ, фронтальный скан

ЦЕЛЬ

- Установить распространенность клеток Оноди по данным литературы

МАТЕРИАЛ И МЕТОДЫ

- Статьи на английском - PubMed и GoogleScholar
- Публикации за период 2003-2024
- Исследования с собственными результатами
- Ключевые слова: «Onodi cells», «sphenoidal cells», «клетки Оноди», «клиновидно-решетчатые клетки»

100 статей

```
graph TD; A[100 статей] --> B[20 статей с собственными результатами]; B --> C[Распространенность клеток Оноди от 7% до 62,3% (среднее значение – 33,6%)]; C --> D[Односторонние левосторонние (25,9%-41,2%)]; C --> E[Двухсторонние (11,7%-33,4%)]; C --> F[Односторонние правосторонние (35,5%-47,1%)];
```

20 статей с собственными результатами

Распространенность клеток Оноди от 7% до 62,3% (среднее значение – 33,6%)

Односторонние левосторонние (25,9%-41,2%)

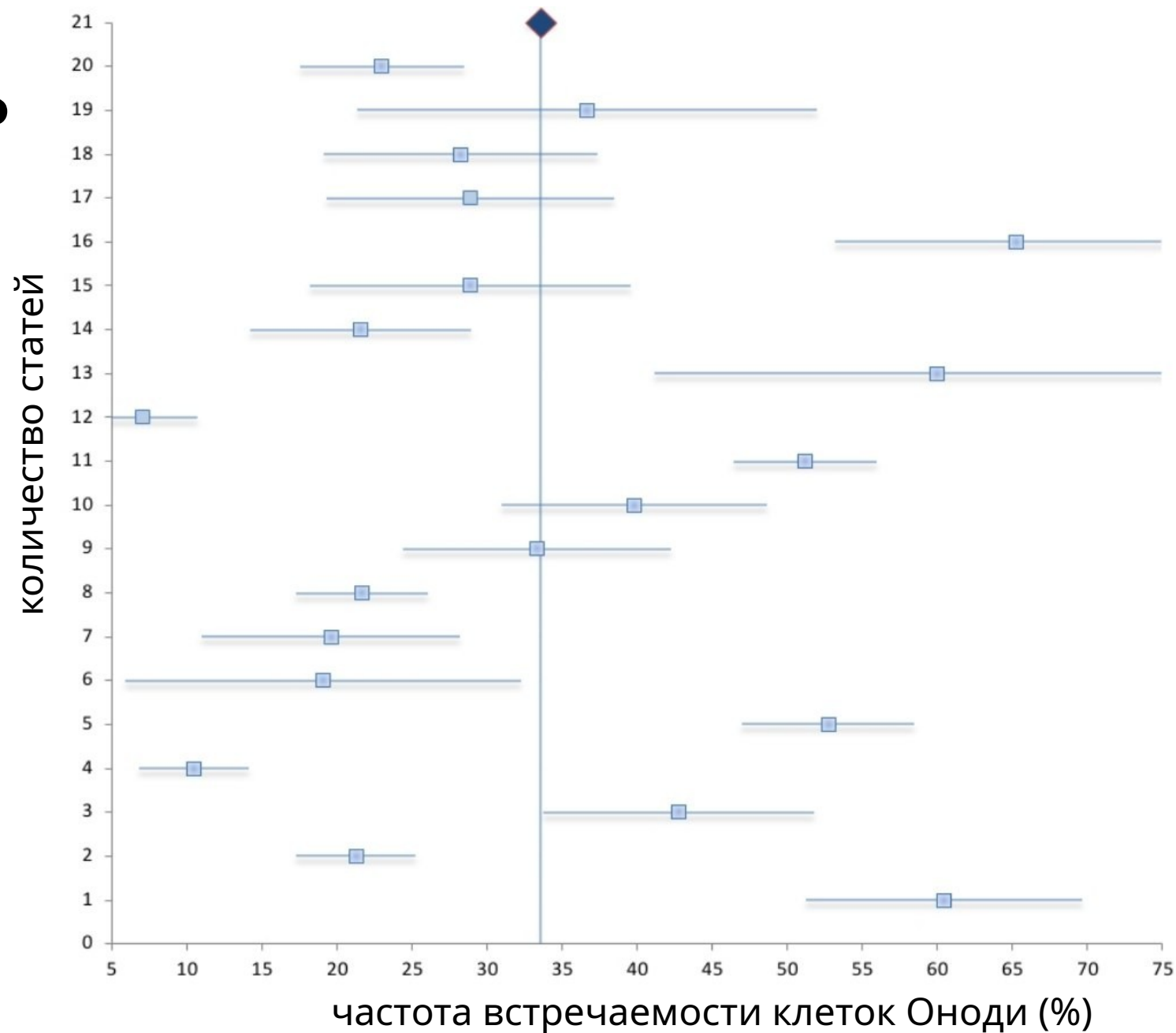
Двухсторонние (11,7%-33,4%)

Односторонние правосторонние (35,5%-47,1%)

РАСПРОСТРАНЕННОСТЬ КЛЕТОК ОНОДИ

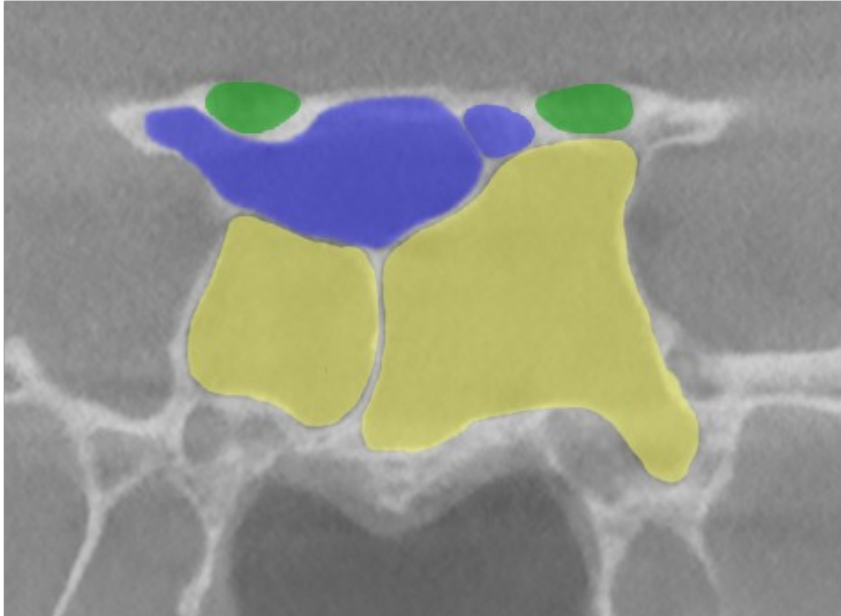
всего пациентов – **4238**

пациентов с клетками
Оноди – **1806 (33,6%)**

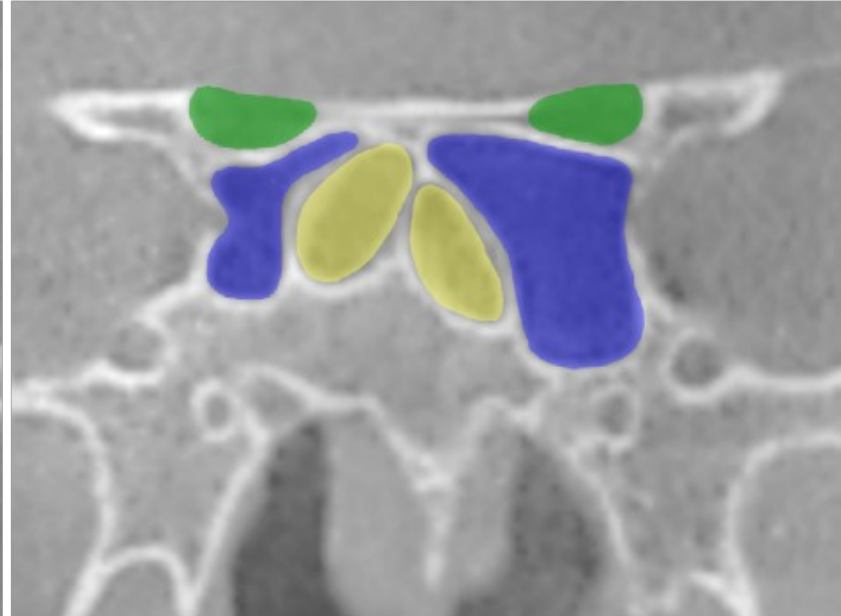


КЛАССИФИКАЦИЯ КЛЕТОК ОНОДИ

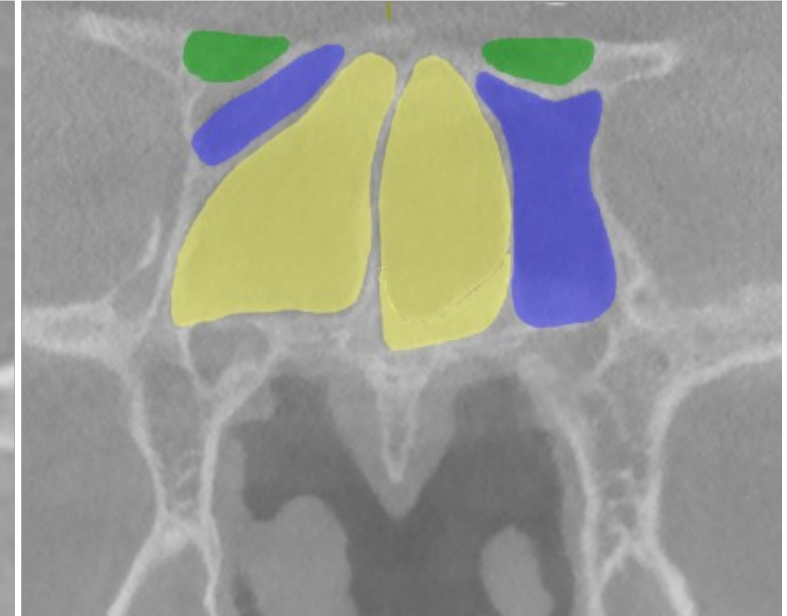
*двусторонний
верхний тип клеток
Оноди (тип I)
(40,5%-54,3%)*



*двусторонний
верхнелатеральный тип
клеток Оноди (тип II)
(35,2-41,9%)*



*двусторонний
латеральный тип клеток
Оноди (тип III)
(1,36%-8,1%)*



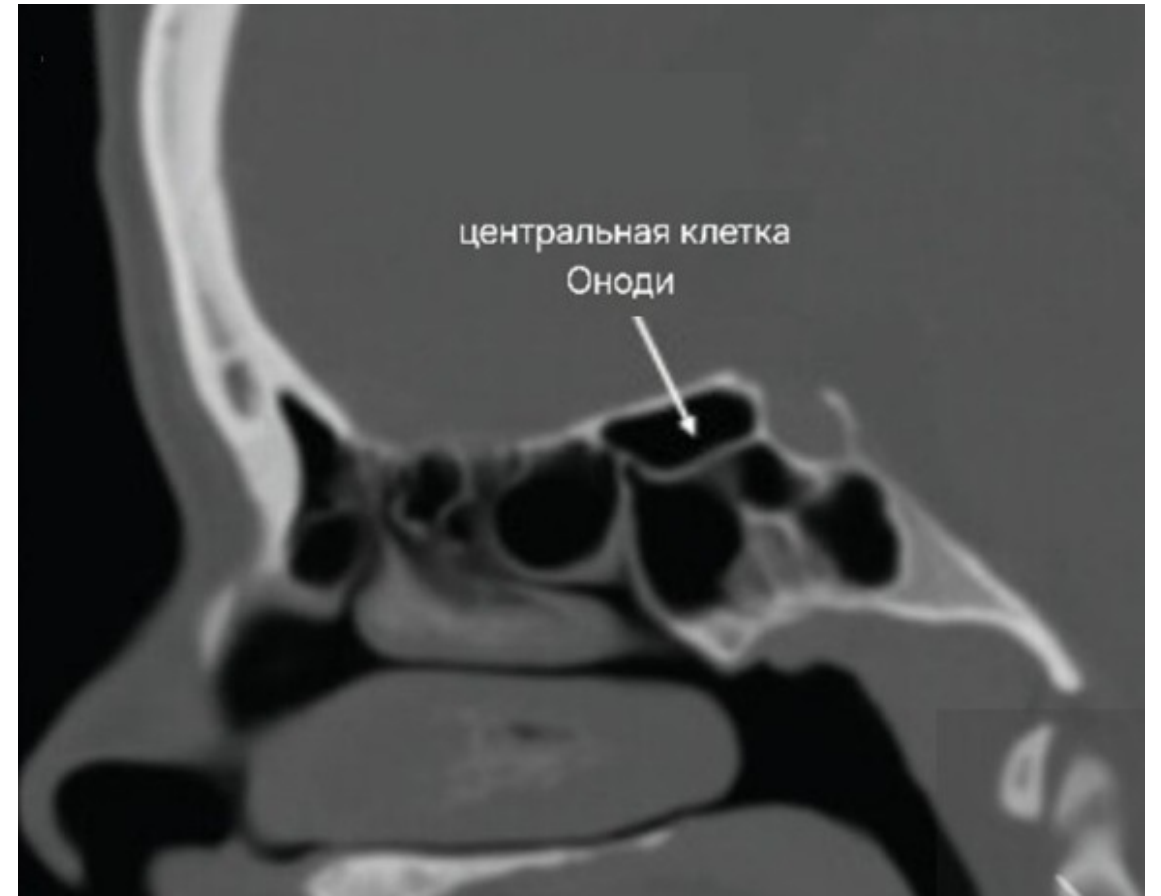
канал зрительного
клиновидная пазуха
клетка Оноди

КЛКТ, фронтальные сканы

РЕДКИЕ ВАРИАНТЫ КЛЕТОК ОНОДИ. ЦЕНТРАЛЬНАЯ КЛЕТКА

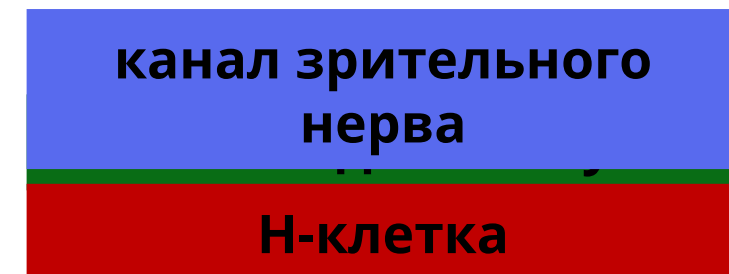


КЛКТ, фронтальный скан



КЛКТ, сагиттальный скан

Н-КЛЕТКА



КЛКТ, фронтальный



НИЖНЕЛАТЕРАЛЬНАЯ КЛЕТКА (КЛЕТКА JINFENG)

канал зрительного
нерва

Jinfeng клетка

КЛКТ, фронтальный
скан

ВЫВОДЫ

- Среднее значение распространенности клеток Оноди составило 33,6%
- Статистически значимых гендерных различий в частоте встречаемости клеток Оноди не обнаружено
- Клетки Оноди чаще встречаются с одной стороны, преимущественно справа (от 35,5% до 47,1%)
- Преобладает верхний тип (I тип) клеток Оноди 40,45%-54,3%
- Статистически значимой связи клеток Оноди и сфеноидита не обнаружено

БЕЛОРУССКИЙ ГОСУДАРСТВЕННЫЙ МЕДИЦИНСКИЙ УНИВЕРСИТЕТ

КАФЕДРА МОРФОЛОГИИ ЧЕЛОВЕКА



ЧАСТОТА ВСТРЕЧАЕМОСТИ И ВАРИАНТЫ КЛЕТОК ОНОДИ: СИСТЕМАТИЧЕСКИЙ ОБЗОР И МЕТААНАЛИЗ

Авторы: Кухта А.И., Глинник В.А.

Научные руководители:

д.м.н., профессор Кабак С.Л.

к.м.н., доцент Мельниченко Ю.М.