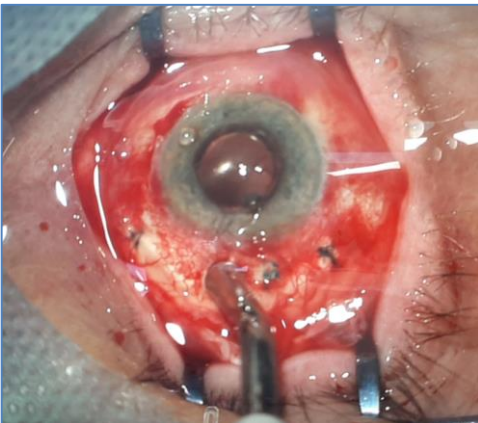


Кафедра 2007г. - Н.В.



С 2007 года кафедру возглавила доктор медицинских наук, профессор Т.А. Имшенецкая, которая с 2007 года так же является руководителем Республиканского центра микрохирургии глаза, с 2011 г. реорганизованного в Республиканский офтальмологический центр на функциональной основе УЗ «10-я ГКБ г. Минска».

Является автором более 290 научных работ, посвященных вопросам диагностики и хирургического лечения травматического гемофтальма; проблемам витреоретинальной хирургии в лечении отслойки сетчатки, осложненной пролиферативной витреоретинопатией; хирургическому лечению пролиферативного синдрома при диабетической ретинопатии, хирургическому лечению рефрактерной глаукомы, в том числе 9 изобретений (5 патентов с использованием лазерного лечения). Под ее руководством защищены 8 кандидатских диссертаций, она является руководителем 6 соискателей научной степени кандидата медицинских наук и консультантом 4 соискателей научной степени доктора медицинских наук.



Профессор Имшенецкая Т.А. входит в редколлегия журналов: «Российская детская офтальмология» (Россия); «Офтальмохирургия» (Россия); «Офтальмологические ведомости» (Россия); «Българский форум. Глаукома» (Болгария); «Медицина и инновации» (Финляндия и Узбекистан); «Передовая офтальмология» (Узбекистан и Индия), а так же журнала «Офтальмология Восточная Европа».

С 29.09.2023 г. Белорусская медицинская академия последипломного образования реорганизована в Институт повышения квалификации и переподготовки кадров здравоохранения Белорусского государственного медицинского университета, кафедра офтальмологии вошла в состав факультета дополнительного образования работников здравоохранения

Клинические базы кафедры офтальмологии:

- УЗ «10-я городская клиническая больница» г. Минска и функционирующий на ее базе Республиканский офтальмологический центр (организован в 2011 г.) (г. Минск, ул. Уборевича, 73);



- 4 офтальмологических отделения: детское – 20 коек, для взрослых - 175 коек
 - Консультативно-диагностическое офтальмологическое отделение
 - Отделение лазерной микрохирургии
 - Круглосуточный кабинет неотложной офтальмологической помощи
 - 9 офтальмологических операционных, 12 операционных столов
 - Рефракционная операционная с эксимер-фемтосекундным лазерным комплексом
- УЗ «Минская детская областная клиническая больница» (Минская область, Минский район, Боровлянский с/с, д. Боровляны, ул. Фрунзенская, 19Б/5)
 - 2 офтальмологических отделения: детское – 50 коек, для взрослых - 60 коек
 - Консультативно-диагностическое офтальмологические отделение
 - Кабинет лазерной микрохирургии глаза
 - Круглосуточный кабинет неотложной офтальмологической помощи
 - 2 операционные на 4 стола

Сотрудники кафедры являются активно оперирующими хирургами, выполняя значительный объем лечебной работы на клинических базах, а так же при необходимости при выездах в учреждения здравоохранения Минска и Минской области.

Хирургическая активность кафедры офтальмологии

1974

420 операций/год 45-50% всех операций клинической базы (МОДКБ)

2024

4229 операций/год - 58,8% всех операций клинической базы (УЗ 10-я ГКБ)

Сотрудники кафедры осуществляют так же экспертную деятельность при рассмотрении обращений граждан, осуществлении судебно-медицинских экспертиз, регистрации лекарственных средств и др.

Международное сотрудничество



Кафедра офтальмологии сотрудничает с:

- Глаукомным обществом России
- Обществом офтальмологов России
- Ассоциацией офтальмологов Узбекистана
- Межнародным экспертным советом по проблемам глаукомы (Россия, Азербайджан, Армения, Беларусь, Грузия, Казахстан, Кыргызстан, Молдова, Туркменистан, Узбекистан)
- Болгарским офтальмологическим обществом
- Обществом офтальмологов Германии (DOG)
- Европейским обществом ретинальных хирургов
- Грузинским обществом офтальмологов
- Европейской школой перспективных исследований в офтальмологии (ESASO, Швейцария)

