

Занятие 4. ДОБАВОЧНЫЙ СКЕЛЕТ

Кости верхней конечности (*ossa membri superioris*) и кости нижней конечности (*ossa membri inferioris*) составляют добавочный скелет (*skeleton appendiculare*).

КОСТИ ВЕРХНЕЙ КОНЕЧНОСТИ

Кости верхней конечности образуют пояс, представленный лопаткой и ключицей, и свободную часть верхней конечности, состоящую из плечевой кости, образующей плечо (*brachim*), костей предплечья (*antebrachim*) - лучевой и локтевой, и костей кисти (*manus*) - запястья, пясти и пальцев.

ПОЯС ВЕРХНЕЙ КОНЕЧНОСТИ

ЛОПАТКА

Лопатка (*scapula*) (рис. 1) – плоская кость треугольной формы, расположенная на задней поверхности грудной клетки. Лопатка имеет передняя реберную и заднюю поверхности. На лопатке различают 3 края: верхний, медиальный и латеральный, и 3 угла: верхний, нижний и латеральный.

Переднюю поверхность занимает подлопаточная ямка (1). На задней поверхности располагаются ость лопатки (*spina scapulae*) (2), надостная ямка (*fossa supraspinata*) (3) и подостная ямка (*fossa infraspinata*) (4).

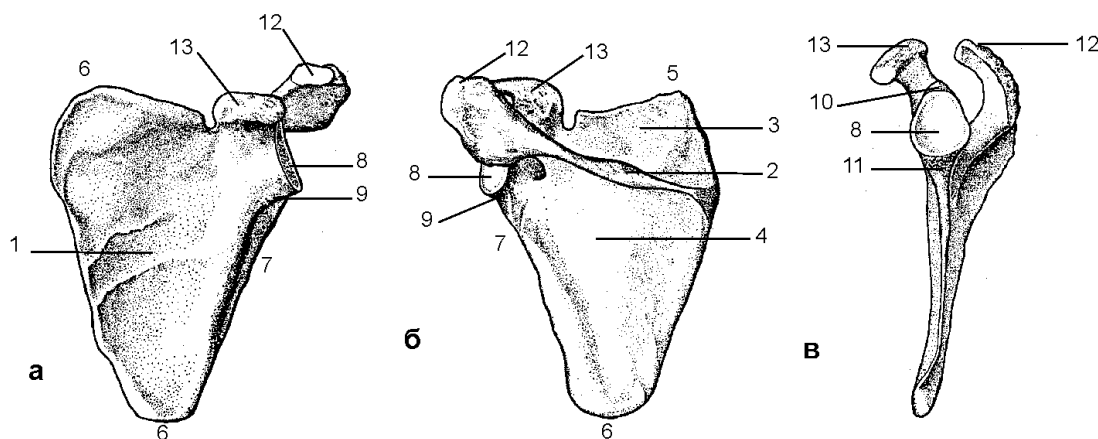


Рис. 1. Левая лопатка: а – вид спереди; б – вид сзади; в – вид сбоку

Латеральнм угол (7) лопатки несет суставную впадину (*cavitas glenoidalis*) (8), надсуставной (10) и подсуставной (11) бугорки.

Лопатка имеет 2 отростка: акромион (*acromion*) (12) – продолжение ости лопатки и впереди от него - клювовидный отросток (*processus coracoideus*) (13).

КЛЮЧИЦА

Ключица (*clavicula*) (рис. 43) – S-образно изогнутая трубчатая кость, соединяющая скелет верхней конечности со скелетом туловища.

В ключице различают тело (1); утолщенный грудинный (2) и плоский акромиальный концы (3).

Верхняя поверхность ключицы гладкая, на нижней поверхности располагается конусовидный бугорок (5).

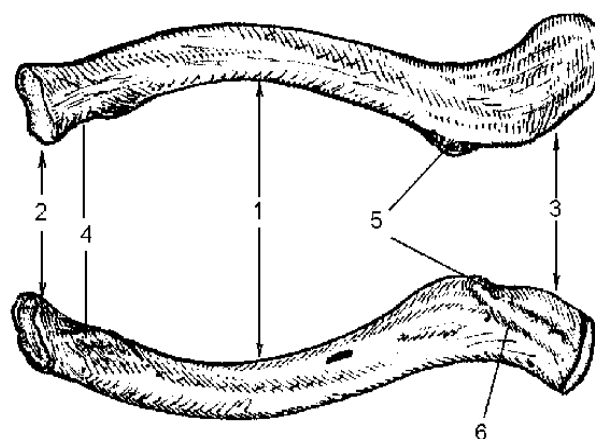


Рис. 2. Правая ключица:
а – вид сверху; б – вид снизу

КОСТИ СВОБОДНОЙ ЧАСТИ ВЕРХНЕЙ КОНЕЧНОСТИ ПЛЕЧЕВАЯ КОСТЬ

Плечевая кость (*humerus*) (рис. 3) – длинная трубчатая, которая имеет диафиз, проксимальный и дистальный эпифизы.

Проксимальный эпифиз имеет головку плечевой кости (5), окруженную бороздкой (метафиз) - анатомической шейкой (6). Кнаружи от головки расположен большой бугорок (8), спереди - малый бугорок (9). Каждый из них продолжается в соответствующие гребни (10, 11), ограничивающие межбугорковую борозду (12).

Диафиз – тело плечевой кости (1). Его верхняя часть сужена и называется хирургической шейкой (*collum chirurgicum*) (7). На латеральной поверхности тела имеется дельтовидная бугристость (2), на задней - борозда лучевого нерва (3).

Дистальный эпифиз – мыщелок плечевой кости (*condylus humeri*), имеющий блок плечевой кости (*trochlea humeri*) (18) (медиально) и головку мыщелка плечевой кости (*capitulum humeri*) (19) (латерально). По бокам от мыщелка находятся медиальный и латеральный надмыщелки (*epicondylus medialis et lateralis*) (13, 14), позади медиального проходит борозда локтевого нерва. Выше мыщелка спереди

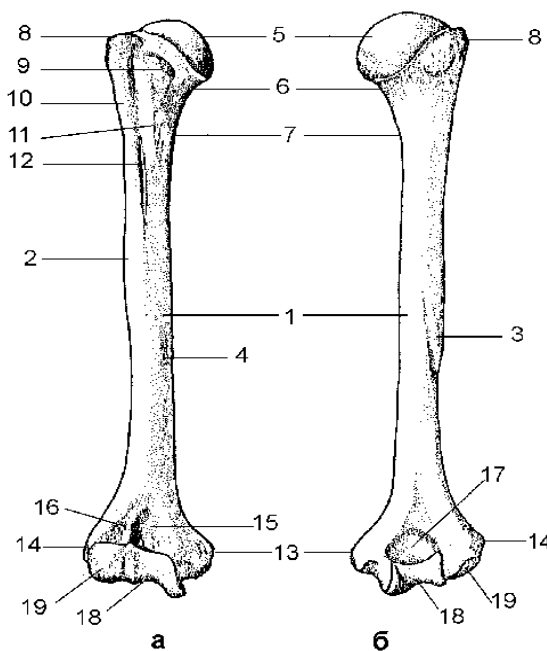


Рис. 3. Правая плечевая кость:
а – вид спереди; б – вид сзади

имеются венечная ямка (15) (медиально) и лучевая ямка (16) (латерально), сзади - ямка локтевого отростка (17).

КОСТИ ПРЕДПЛЕЧЬЯ

ЛУЧЕВАЯ КОСТЬ

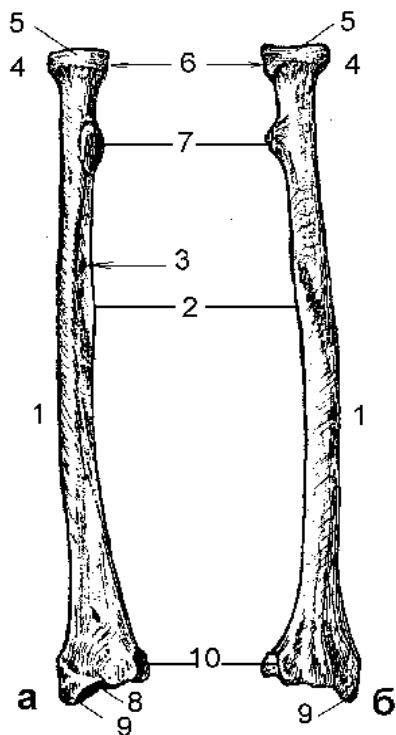


Рис. 4. Правая лучевая кость:
а – вид спереди; б – вид сзади

Лучевая кость (*radius*) (рис. 4), длинная трубчатая кость, имеющая диафиз и два эпифиза: проксимальный и дистальный, в предплечье располагается латерально.

Проксимальный эпифиз имеет головку лучевой кости (4) с суставной ямкой (5) и суставной окружностью (6). Ниже располагается шейка и бугристость лучевой кости (7).

Диафиз лучевой кости – тело лучевой кости (1), трехгранной формы, имеет 3 поверхности и 3 края. Медиальный острый – межкостный край (2), направлен к локтевой кости.

Дистальный эпифиз лучевой кости утолщен. На нем располагаются запястная суставная поверхность (8); латерально от нее – шиловидный отросток (9), медиально – локтевая вырезка (10).

ЛОКТЕВАЯ КОСТЬ

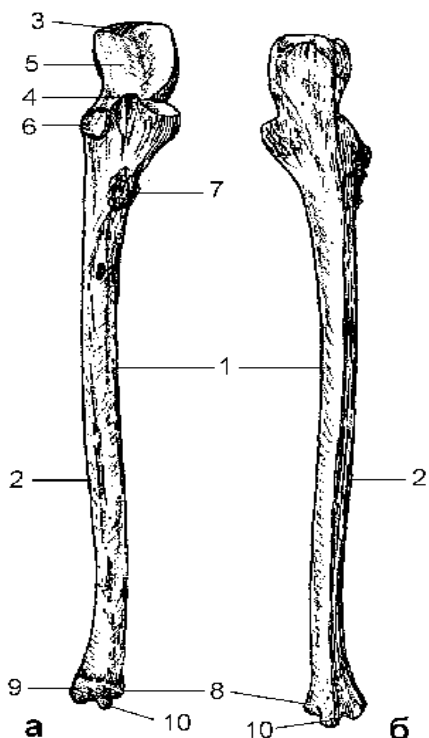


Рис. 5. Правая локтевая кость:
а – вид спереди; б – вид сзади

Локтевая кость (*ulna*) (рис. 5) – длинная трубчатая кость, имеет диафиз и два эпифиза: проксимальный и дистальный, располагается в предплечье медиально.

Проксимальный эпифиз локтевой кости имеет локтевой отросток (olecranon) (3) и венечный отросток (processus coronoideus) (4), разделенные блоковидной вырезкой (5). На латеральной поверхности эпифиза находится лучевая вырезка (6), спереди и снизу от него – бугристость локтевой кости (7).

Диафиз – тело локтевой кости, трехгранной формы, имеет три поверхности и три края. Латеральный острый – межкостный край (2), направлен в сторону лучевой кости.

Дистальный эпифиз локтевой кости имеет головку локтевой кости (8), суставную окружность (9) и шиловидный отросток (10) медиально.

КОСТИ КИСТИ

Кости кисти (рис. 6) представлены костями запястья (*ossa carpi*) (I); пястными костями (*ossa metacarpi*) (II) и костями пальцев кисти, или фалангами (*ossa digitorum seu phalanges*) (III).

Кости запястья

Кости запястья (*ossa carpi*), мелкие губчатые кости, расположены в 2 ряда: проксимальный (4 кости) и дистальный (4 кости).

Проксимальный ряд (начиная от большого пальца) образуют: ладьевидная кость (*os scaphoideum*) (1); полулунная кость (*os lunatum*) (2); трехгранная кость (*os triquetrum*) (3); гороховидная кость (*os pisiforme*) (4).

Дистальный ряд (начиная от большого пальца) образуют: кость-трапеция (*os trapezium*) (5); трапецевидная кость (*os trapezoideum*) (6); головчатая кость (*os capitatum*) (7); крючковидная кость (*os hamatum*) (8).

Кости запястья формируют углубление, обращенное кпереди – борозду запястья (*sulcus carpi*).

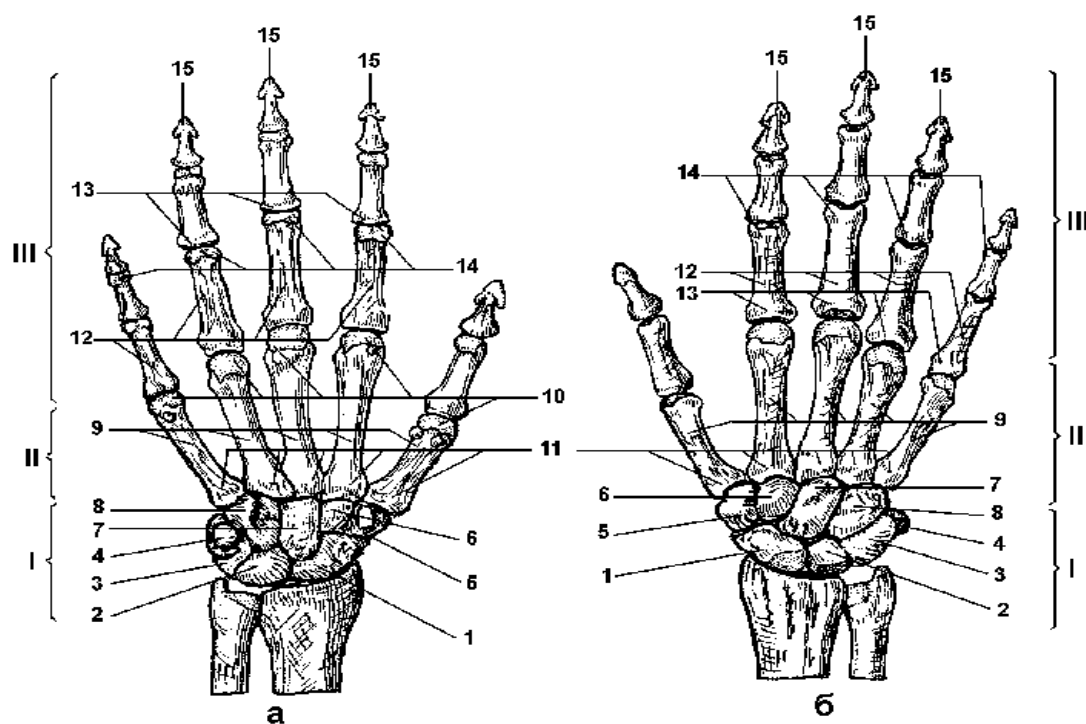


Рис. 6. Кости правой кисти: а – вид спереди; б – вид сзади

Пястные кости

Пястные кости (*ossa metacarpi*) в количестве 5 относятся к коротким трубчатым костям. Они имеют диафиз – тело (9); проксимальный эпифиз – головку (10) и дистальный эпифиз – основание (11).

Кости пальцев кисти (фаланги)

Кости пальцев (*ossa digitorum seu phalanges*) относятся к коротким трубчатым костям. У каждого пальца, кроме большого, имеются 3 фаланги: проксимальная, средняя и дистальная. I палец (большой палец, *pollex*) имеет

2 фаланги: проксимальную и дистальную. Фаланга имеет диафиз – тело (12); проксимальный эпифиз – основание (13) и дистальный эпифиз – головку (14).