

# **СРАВНИТЕЛЬНАЯ ОЦЕНКА КАЧЕСТВА ЖИЗНИ У БОЛЬНЫХ С КОЖНЫМИ ЗАБОЛЕВАНИЯМИ.**

*Чекавая Ю. В., Скрипник В. В.  
лечебный факультет, группа 209.  
Научный руководитель кмн, доц. Белугин С. Н.  
Кафедра Радиационной Медицины и Экологии  
Белорусский Государственный Медицинский  
Университет, г. Минск*

# Цель и задачи исследования

- Оценить показатели качества жизни больных г.Минска с кожными заболеваниями разной этиологии в связи с интенсивностью проявления боли.

## Задачи:

1. Рассчитать показатели психологического (ментальный) и физического (соматический) статуса пациентов с псориазом, используя анкету оценки качества жизни SF-36.
2. Рассчитать показатели психологического (ментальный) и физического (соматический) статуса пациентов с воспалительными заболеваниями (ВЗК: монетовидная экзема, дерматит, стрептодермия), используя анкету оценки качества жизни SF-36.

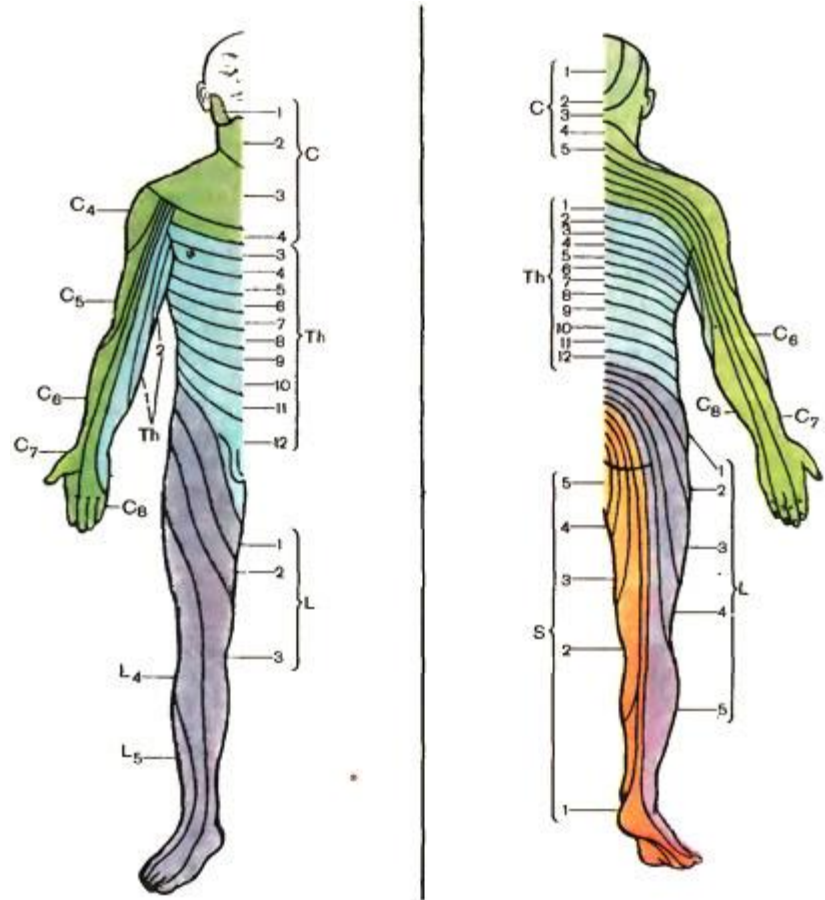
# Введение.

## Сенсорная иннервация кожи.

- Кожа иннервирована болевыми соматическими сенсорными нервными окончаниями (A $\delta$ , C) - ноцицепция.

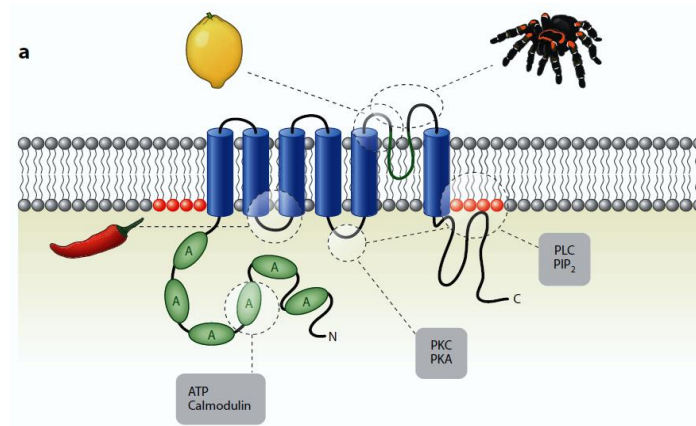
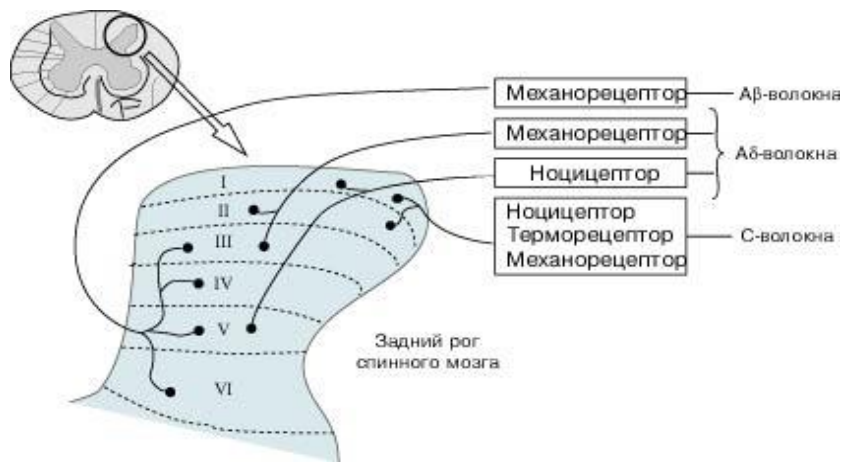
Молекулярные механизмы боли (кожи) - при раздражении полимодальных хеморецепторов:

- TRPM8 – холод, осмос, хемо.
- TRPV1 – 43°C, осмос, хемо.
- TRPA1 – CO<sub>2</sub>, хемо.

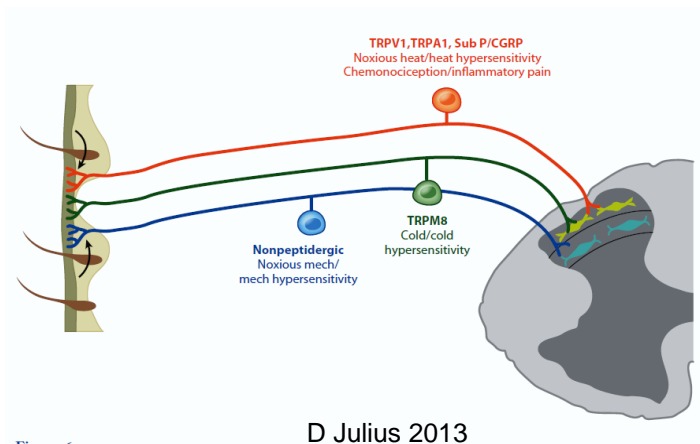


**Болевые рецепторы – сенсоры поллютантов?**

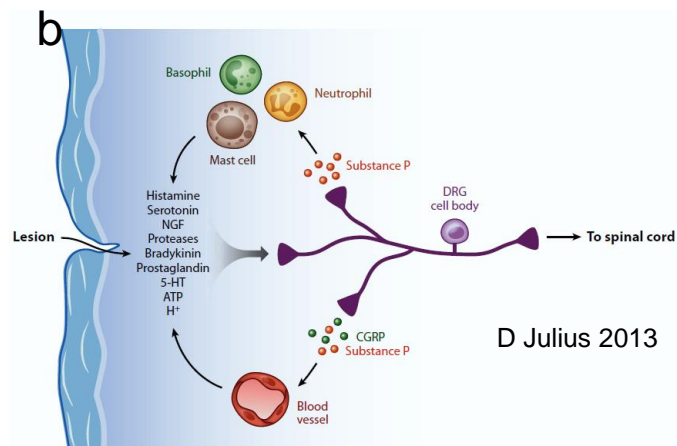
# (a) Ирритантный механизм и (b) механизм нейрогенного воспаления



D Julius 2013



D Julius 2013

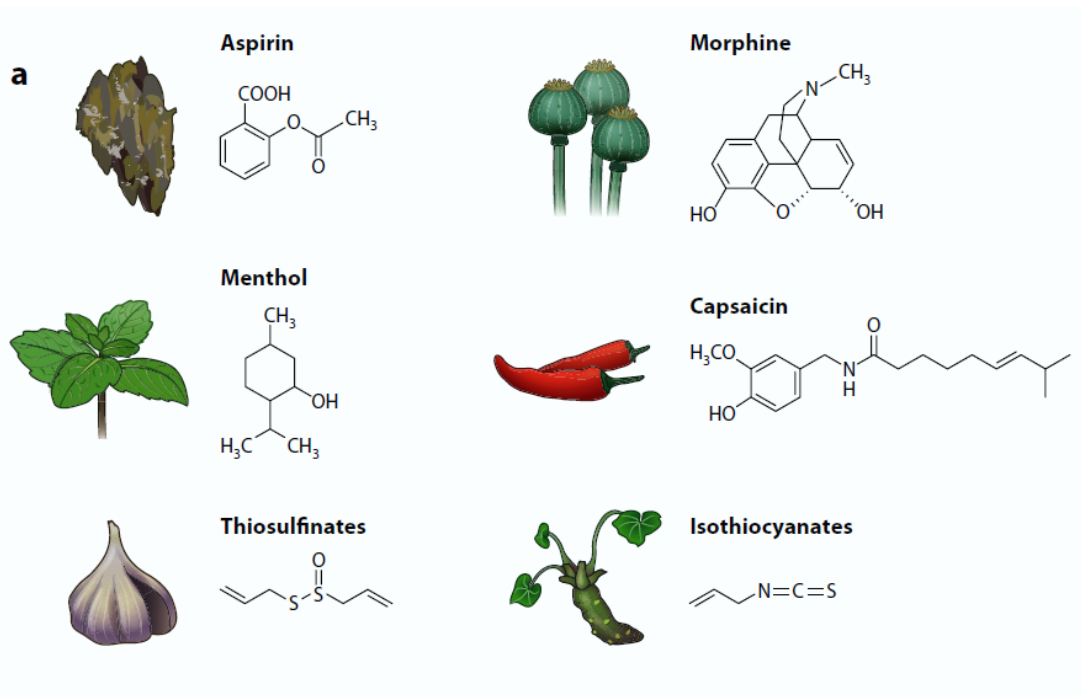


D Julius 2013

# Агонисты полимодальных болевых TRP рецепторов

Специи:

Поллютанты:



- Акролеин,
- Формальдегид
- NO<sub>2</sub>
- SO<sub>2</sub>
- Кислоты
- ЛОС

**Болевые рецепторы – сенсоры поллютантов!**

# Хеморецепция поллютантов-ирритантов

## TRPA1 рецепторами

(чувство зуда):

- Оксиды: NO, NO<sub>2</sub>, SO<sub>2</sub>,
- Галиды, галогены.
- Ароматические нитриль
- О-алкены, Сl-алкены,
- Изоцианаты,
- Акролеин,
- Формальдегид,
- НОСl (ОСl<sup>-</sup>),
- Перекись водорода,
- Толуол.

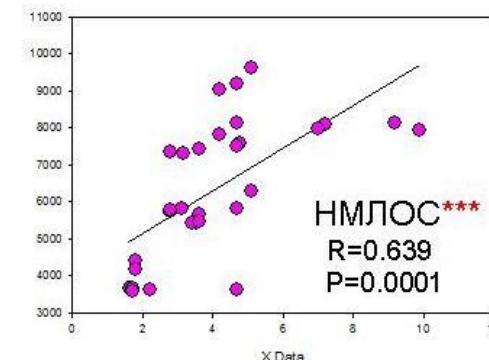
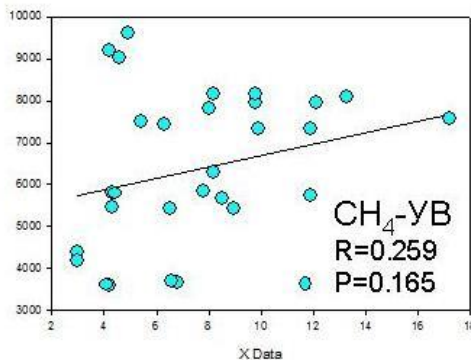
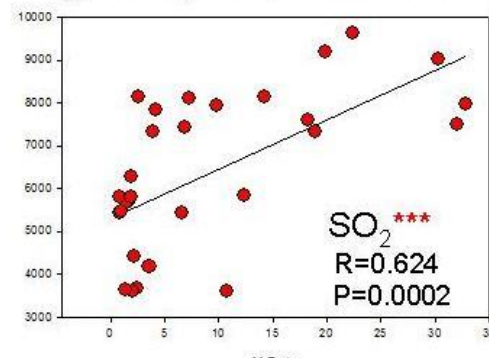
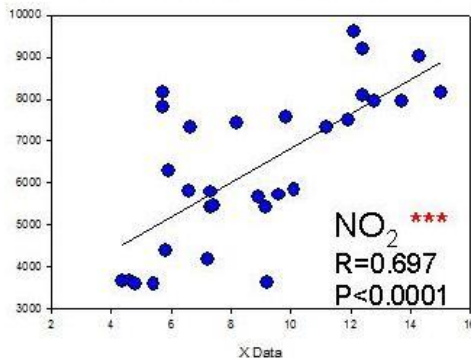
## TRPV1 рецепторами

(чувство жжения):

- Кислоты

Диаграмма 1

Первичная заболеваемость детей болезнями кожи в  
Беларуси (2006-2011),  
зависимость от NO<sub>2</sub>, SO<sub>2</sub>, CH<sub>4</sub>-УВ, НМЛОС



# Методы исследования

1. Клиническая оценка интенсивности и типа боли, локализации кожных проявл.
2. Стандартное анкетирование методом оценки качества жизни SF-36.

Опрошены больные с псориазом (n=7) и воспалительными заболеваниями кожи (ВЗП) (n=6; атопический дерматит, монетовидная экзема, стрептодермия ).

Оценка качества жизни SF36. Опросник содержит 36 пунктов, восемь шкал.

- **ФИЗИЧЕСКОЕ ЗДОРОВЬЕ:** PF – физическое функционирование; RP-ролевое физическое функционирование; BP – боль; GH – общее здоровье;
- **ПСИХОЛОГИЧЕСКОЕ ЗДОРОВЬЕ:** PH – психическое здоровье; RE – ролевое эмоциональное функционирование; SF – социальное функционирование; VT – жизнеспособность. По каждой шкале показатели колеблются от 0 до 100 баллов; больше значение - выше положительная оценка качества жизни.

Больные из Минска и минской области клинически обследованы в УЗ Минского Городского Кожно-Венерологического Диспансера (УЗМГКВД).

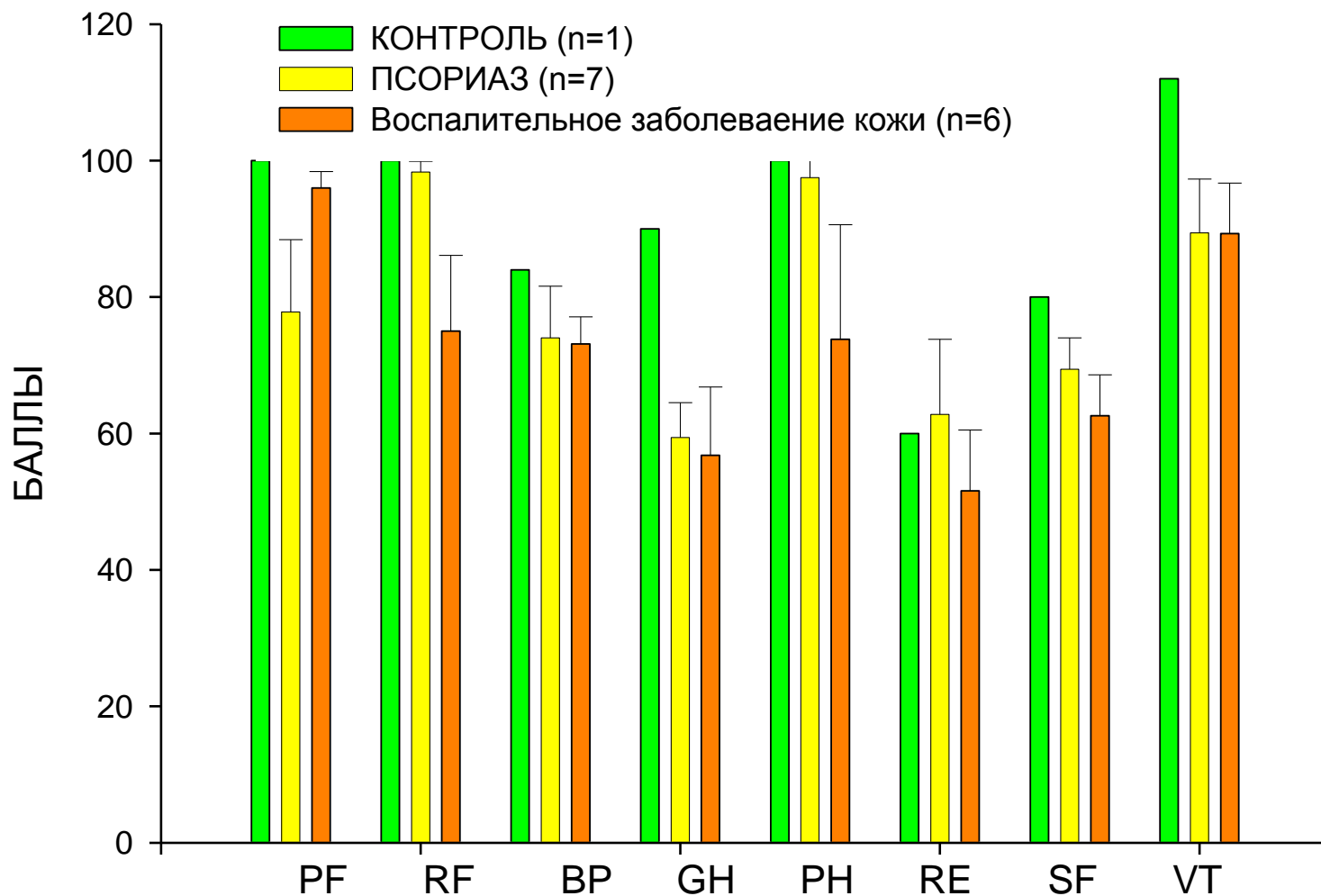
3. Анализ эпидемиологических данных по Республиканским показателям заболеваемости <http://minzdrav.gov.by> и экологической обстановки <http://www.ecoinfo.by> (2006-2011гг.):

- (x) Выбросы в атмосферу от стац.источников – тыс.тонн в год, на область.
- (y) Первич.заб-ть детей (0-17лет) и взрослых – на 100тыс.нас., в год на область.

4. Статистический анализ производился при помощи программы SigmsStat v/3.1.

# РЕЗУЛЬТАТЫ

## Качество жизни по опроснику SF-36 (M $\pm$ SE)



### ФИЗИЧЕСКОЕ ЗДОРОВЬЕ      ПСИХОЛОГИЧЕСКОЕ ЗДОРОВЬЕ

PF – физическое функционирование; RP-ролевое физическое функционирование; BP – боль; GH – общее здоровье; PH – психическое здоровье; RE – ролевое эмоциональное функционирование; SF – социальное функционирование; VT – жизнеспособность.



# Корреляция интенсивности боли (ВР) с показателями физического (РФ, GH) и психологического (РЕ, VT) здоровья при псориазе и ВЗП.

	Физическое здоровье			Психологическое здоровье			
	РФ Физическое Функцион.	RF Ролевое Физическое Функцион.	GH Общее здоровье	PH Психическ. Здоровье	RE Ролевое Эмоцион. Функцион.	SF Социальное Функцион.	VT Жизне- способность
<b>ВР</b> Псориаз N=7	R=0.82 P=0.022 <b>*</b>	R=-0.55 P=0.256	R=0.83 P=0.019 <b>*</b>	R=-0.55 P=0.256	R=0.76 P=0.045 <b>*</b>	R=0.33 P=0.466	R=0.76 P=0.047 <b>*</b>
<b>ВР</b> Экзема N=6	R=-0.66 P=0.219	R=-0.82 P=0.333	R=0.22 P=0.676	R=-0.52 P=0.28	R=0.70 P=0.121	R=0.045 P=0.932	R=-0.07 P=0.894

Таблица 1

*Данные собраны Чекавой Юлией и Скрипник Владой*

# Отрицательная корреляция показателя психологического здоровья RE с площадью вовлечения кожи в воспаление при ВЗП.

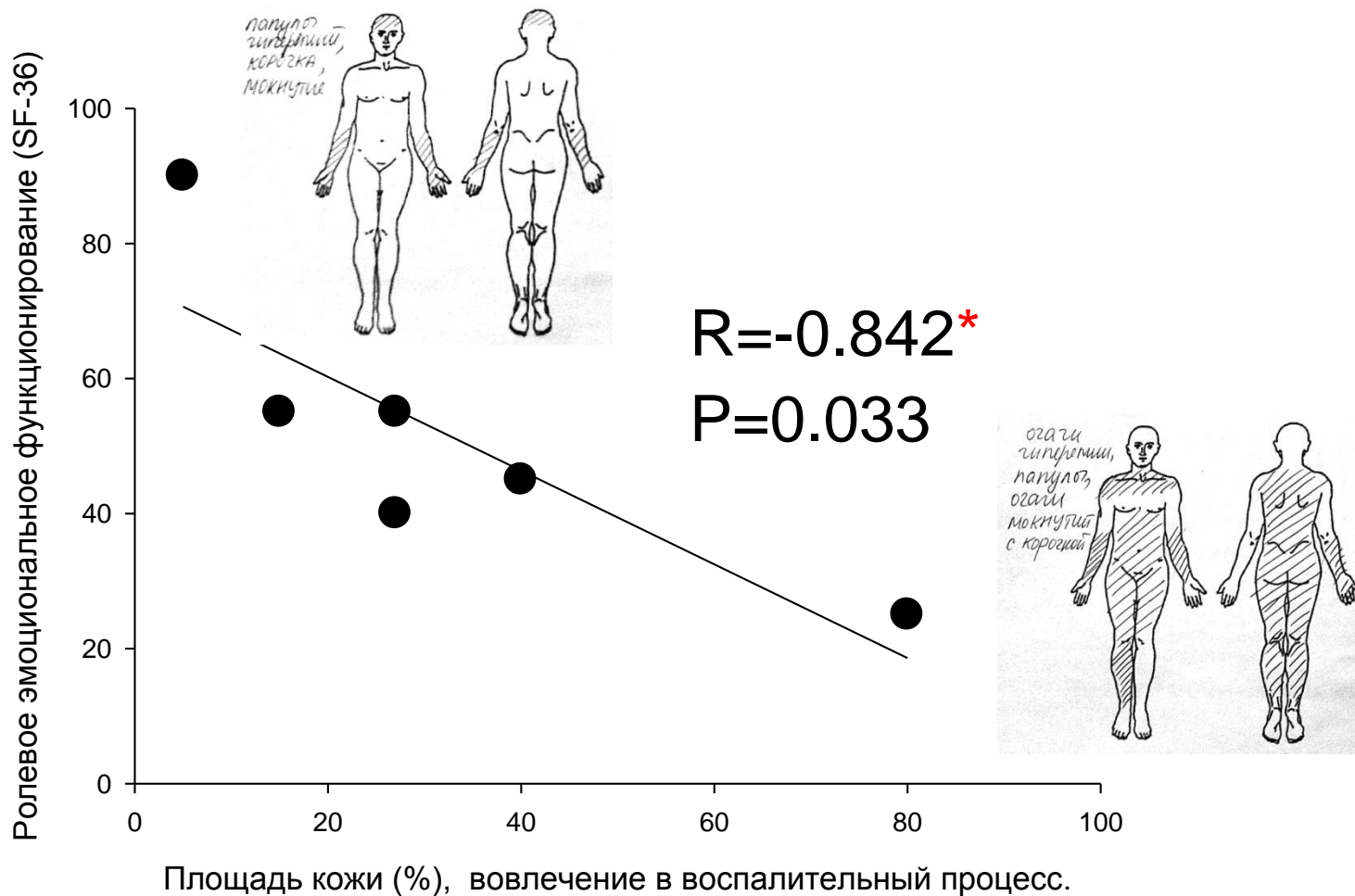


Диаграмма 3

Данные собраны Скрипник Владой

# Связь количества психических расстройств с соматическими заболеваниями (кожи) в Беларуси (2006-2011гг.)

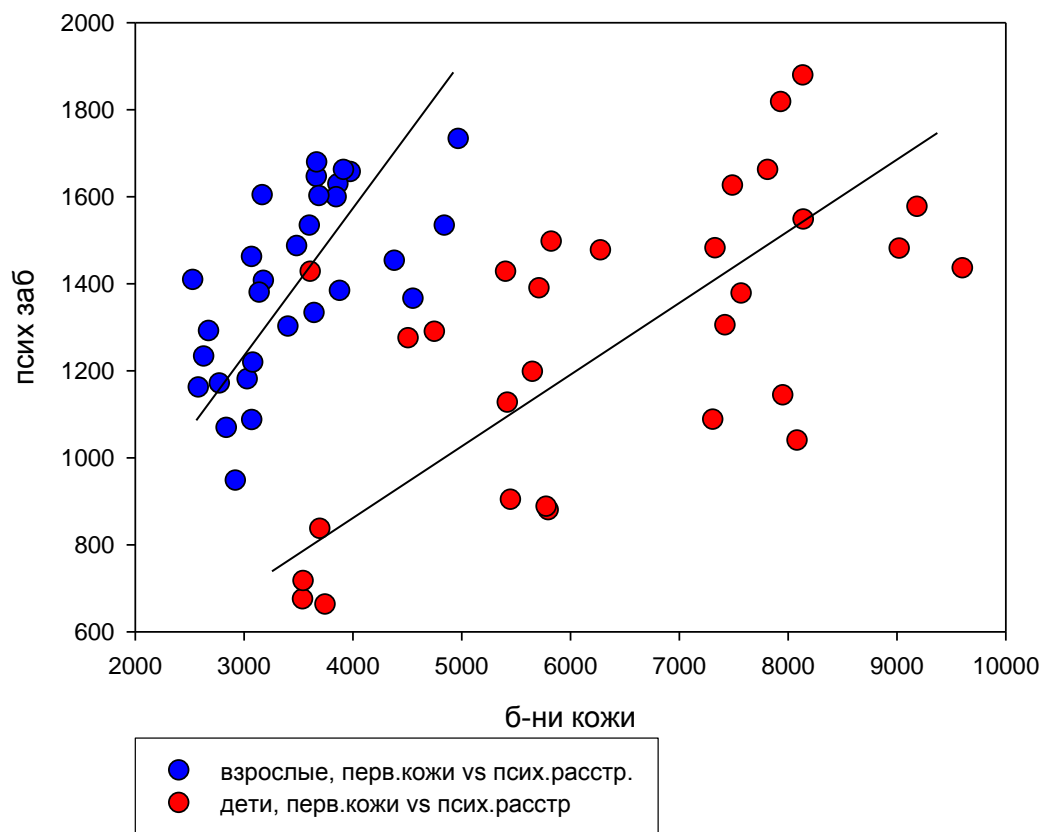


Диаграмма 4 Примечание: каждая точка – случаи на 100 тыс.нас.области в год.

# Заключение

- Установлено, что у стационарных больных с псориазом показатель интенсивности боли прямо коррелирует с показателями физического и психологического здоровья.
- Установлено, что у стационарных больных с воспалительными заболеваниями кожи распространенность воспаления (распространенность боли) обратно коррелирует с показателем психологического здоровья – ролевым эмоциональным функционированием.

# Выводы

1. Проявления боли у пациентов УЗМГКВД с кожными заболеваниями сопровождаются ухудшением их психологического состояния.
2. Детальные данные по проявлениям боли и средовым факторам модулирующих боль предположительно являются ключевыми составляющими анамнеза пациента в условиях неблагоприятного состояния атмосферы, что важно учитывать для:
  - а) разработки алгоритмов лечения и улучшения ментального статуса больных с кожной патологией,
  - б) и в контексте выявления химических средовых причин, ухудшающих качество жизни больных с кожной патологии в Беларуси.

# Литература

Bessac BF, Jordt SE. Sensory detection and responses to toxic gases: mechanisms, health effects, and countermeasures. Proc Am Thorac Soc. 2010;7(4):269-77.

Ammar A, Argentina L, Daniel CB, and J Reichenberg. Quality-of-Life Effects of Common Dermatological Diseases. Semin Cutan Med Surg 2013; 32:101-109.

I Terreehorst, HJ Duivenvoorden, Z Tempels-Pavlica, AJ Oosting, JGR de Monchy, CAFM Bruijnzeel-Koomen, M WM Post, R Gerth van Wijk. The unfavorable effects of concomitant asthma and sleeplessness due to the atopic eczema/dermatitis syndrome (AEDS) on quality of life in subjects allergic to house-dust mites. Allergy 2002; 57: 919–925.

D Julius. TRP Channels and Pain. Annu. Rev. Cell Dev. Biol. 2013.29:355-384.

# Первичная заболеваемость детей болезнями кожи в Беларуси (2006-2011), зависимость от $\text{NO}_2$ , $\text{SO}_2$ , $\text{CH}_4$ -УВ, НМЛОС

